

刺身  
向付  
中鉢  
小鉢  
小付  
珍味  
前菜皿  
付皿  
焼物皿  
天皿  
香水



- |             |             |             |             |             |
|-------------|-------------|-------------|-------------|-------------|
| 322-109-300 | 322-110-300 | 322-111-300 | 322-103-300 | 322-104-300 |
| 322-101-300 | 322-102-300 | 322-105-300 | 322-106-300 | 322-107-300 |
| 322-112-300 | 322-108-300 | 322-103-300 | 322-104-300 |             |
- 陶**
- |             |        |                        |           |             |        |                        |           |             |        |                       |           |
|-------------|--------|------------------------|-----------|-------------|--------|------------------------|-----------|-------------|--------|-----------------------|-----------|
| 322-101-300 | 3,800円 | トチリ唐草6.5ボール(20×8.5)    | 529830130 | 322-105-300 | 2,650円 | トチリ唐草高浜5.8井(17.3×9.6)  | 529830530 | 322-109-300 | 3,800円 | トチリ唐草玉淵7.0井(21.5×9.5) | 529830830 |
| 322-102-300 | 2,600円 | トチリ唐草5.5ボール(17×7.2)    | 529830230 | 322-106-300 | 2,500円 | トチリ唐草夏目5.5井(16.6×10.5) | 529830630 | 322-110-300 | 2,000円 | トチリ唐草玉淵6.0井(19.4×8.6) | 529830430 |
| 322-103-300 | 3,200円 | トチリ唐草深口6.0井(19.3×10.5) | 529830330 | 322-107-300 | 2,100円 | トチリ唐草夏目4.8井(14.4×9.1)  | 529830730 | 322-111-300 | 3,000円 | トチリ唐草丸6.0ボール(18×8.6)  | 529830630 |
| 322-104-300 | 2,400円 | トチリ唐草深口5.5井(16.8×9)    | 529830430 | 322-108-300 | 1,680円 | トチリ唐草夏目4.5井(13.5×8)    | 830030830 | 322-112-300 | 1,500円 | トチリ唐草6.3井(18.8×7.9)   | 529831130 |

蓋物  
蒸碗  
土鍋蒸し  
松花堂  
小皿  
和皿  
多用皿  
多用鉢  
盛込鉢  
盛込皿



- |             |        |                      |           |
|-------------|--------|----------------------|-----------|
| 322-201-330 | 3,300円 | 浮線模様6.0丸井(18.3×9.5)  | 529810533 |
| 322-202-330 | 3,100円 | 浮線模様夏目5.5井(17×10.5)  | 529810733 |
| 322-203-330 | 2,500円 | 浮線模様夏目5.0井(15.5×9.8) | 529810833 |
| 322-204-330 | 2,000円 | 浮線模様夏目4.5井(13.8×9.3) | 529810933 |



- 陶**
- |             |        |                      |           |
|-------------|--------|----------------------|-----------|
| 322-205-330 | 4,350円 | 唐津桜木6.0丸井(18×9)      | 529810133 |
| 322-206-330 | 3,900円 | 唐津桜木夏目5.5井(17×10.5)  | 529810233 |
| 322-207-330 | 3,300円 | 唐津桜木夏目5.0井(15.5×9.8) | 529810333 |
| 322-208-330 | 2,600円 | 唐津桜木夏目4.5井(13.8×9.3) | 529810433 |

そば用品  
パスタ皿  
めん皿  
井  
多用井  
茶漬碗  
飯碗  
土瓶  
ポット  
急須  
湯呑  
千茶  
カスター  
卓上小物  
箸置  
レンゲ  
スプーン  
灰皿



- 陶**
- |             |        |                       |           |
|-------------|--------|-----------------------|-----------|
| 322-301-330 | 4,250円 | 唐津木立6.0丸井(18.4×9)     | 830020133 |
| 322-302-330 | 3,800円 | 唐津木立夏目5.5井(17.2×10.5) | 830020233 |
| 322-303-330 | 3,200円 | 唐津木立夏目5.0井(15.9×9.8)  | 830020333 |
| 322-304-330 | 2,550円 | 唐津木立夏目4.5井(13.9×9.3)  | 830020433 |



- 陶**
- |             |        |                         |           |
|-------------|--------|-------------------------|-----------|
| 322-305-330 | 3,150円 | 南蛮千段彫5.5クリ井(17×9)       | 629620833 |
| 322-306-330 | 3,050円 | 南蛮千段彫切立深口5.5井(16.8×9.8) | 629620933 |
| 322-307-330 | 2,100円 | 南蛮千段彫5.3ボール(17×6.8)     | 629621033 |
| 322-308-330 | 2,700円 | 南蛮千段彫夏目深口5.0井(15.7×10)  | 629620733 |
| 322-309-330 | 1,750円 | 南蛮千段彫姫井(11.5×8.8)       | 629621133 |



- 323-101-400 **1,070円** 新吉野の里6.5うどん鉢(19×9) 1032310140  
 323-102-400 **760円** 新吉野の里5.5うどん鉢(17×8) 1032310240  
 323-103-400 **550円** 新吉野の里4.8うどん鉢(15×7) 1032310340  
 323-104-400 **430円** 新吉野の里4.2うどん鉢(13.2×7.8) 1032310440



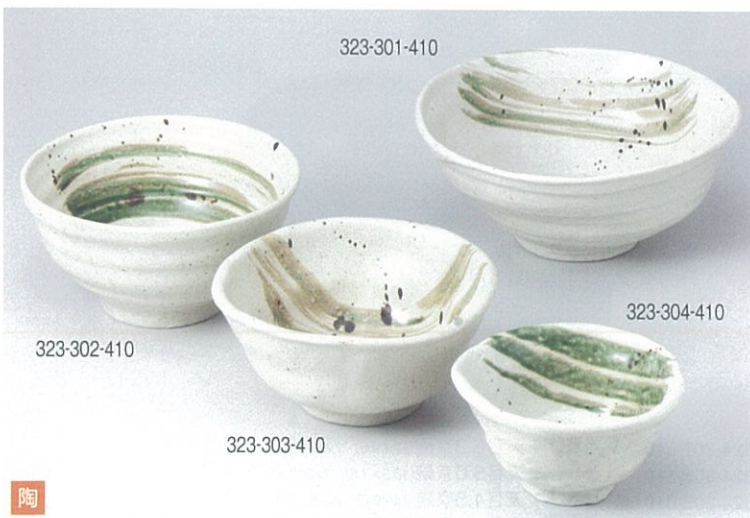
- 323-105-330 **2,700円** 明星6.0ボール(19.5×8) 530020133  
 323-106-330 **2,200円** 明星夏目4.5井(13.8×9) 530020233  
 323-107-330 **2,750円** 明星夏目5.0井(15.5×9.6) 530020333  
 323-108-330 **3,300円** 明星夏目5.5井(17×10) 530020433  
 323-109-330 **2,300円** 明星5.0井(16×9) 530020533  
 323-110-330 **2,500円** 明星5.5井(17.5×9.5) 530020633



- 323-201-600 **1,700円** 益子つた6.5多用井(19.4×10) 529920260  
 323-202-600 **1,100円** 益子つた5.5多用井(16.9×8.7) 529920360  
 323-203-600 **900円** 益子つた5.0多用井(15.5×7.8) 529920160  
 323-204-600 **700円** 益子つた飯器(13.2×8.2) 629720460



- 323-205-600 **1,700円** 錦天目6.5多用井(19.4×10) 529920460  
 323-206-600 **1,800円** 錦天目6.8大名井(21×8.5) 529920560  
 323-207-600 **850円** 錦天目5.0多用井(15.5×7.8) 529920660  
 323-208-600 **1,000円** 錦天目5.5多用井(16.9×8.7) 529920760  
 323-209-600 **650円** 錦天目飯器(13×8.2) 529920860



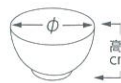
- 323-301-410 **3,500円** 加茂川手作風 7.0井(21.5×9) 830130141  
 323-302-410 **2,180円** 加茂川手作風 5.8井(17.5×9) 830130241  
 323-303-410 **1,850円** 加茂川手作風 5.3井(16.5×8) 830130341  
 323-304-410 **1,000円** 加茂川手作風 4.0井(13×7.5) 830130441



- 323-305-410 **3,500円** 明日香手作風 7.0井(21.5×9) 830130541  
 323-306-410 **2,180円** 明日香手作風 5.8井(17.5×9) 830130641  
 323-307-410 **1,850円** 明日香手作風 5.3井(16.5×8) 830130741  
 323-308-410 **1,000円** 明日香手作風 4.0井(13×7.5) 830130841

陶

陶



刺身  
向付  
中鉢  
小鉢  
小付  
珍味  
前菜皿  
付出皿  
陶  
焼物皿  
天皿  
香水  
蓋物  
蒸碗  
土瓶蒸し  
松花堂  
小皿  
和皿  
多用皿  
多用鉢  
盛込鉢  
盛込皿  
酒器  
フリー  
カップ  
そば用品  
パスタ皿  
めん皿  
井  
多用井  
茶漬碗  
飯碗  
土瓶  
ポット  
急須  
湯呑  
干茶  
カスター  
卓上小物  
箸置  
レンゲ  
スプーン  
灰皿



324-101-330 **4,000円** 染錦秋草5.5高台井(16.5×10) 530420633  
 324-102-330 **3,700円** 染錦秋草夏目5.5井(17×10.5) 530420333  
 324-103-330 **3,100円** 染錦秋草夏目5.0井(15.5×9.8) 530420433  
 324-104-330 **2,550円** 染錦秋草夏目4.5井(13.8×9.3) 530420533



324-105-330 **3,250円** 錦小桜5.0高台井(15.5×8.3) 1032410533  
 324-106-330 **3,150円** 錦牡丹5.0高台井(15.5×8.3) 1032410633  
 324-107-330 **2,650円** 錦小桜5.5種井(16.5×9) 530450133



324-201-410 **1,950円** 飛びかな格子7寸そば井(20.5×8.3) 932120141  
 324-202-410 **1,400円** 飛びかな格子6.5そば井(19.8×7.7) 932120241  
 324-203-410 **1,050円** 飛びかな格子5.8そば井(18×7.5) 932120341  
 324-204-410 **1,500円** 飛びかな格子5.5玉淵井(16.8×7.8) 932120441  
 324-205-410 **1,600円** 飛びかな格子5寸井(15.5×9.5) 932120541  
 324-206-410 **1,200円** 飛びかな格子4.5井(14.3×8.5) 932120641



324-207-330 **2,450円** 濃ツタ7.0そば井(22×9.5) 629930233  
 324-208-330 **1,800円** 濃ツタ6.5そば井(20×8.5) 629930133  
 324-209-330 **1,700円** 濃ツタ6.2そば井(18.7×8.5) 629930533  
 324-210-330 **2,100円** 濃ツタ6.0反種井(18.5×9.5) 629930433  
 324-211-330 **1,550円** 濃ツタ5.5反種井(17×9) 629930333  
 324-212-330 **1,300円** 濃ツタ5.0反種井(15.5×8.5) 629930633  
 324-213-330 **1,150円** 濃ツタ夏目4.5井(14×9) 629930733



324-301-600 **2,500円** 刷毛時雨 石目6.0井(19.5×9.6) 629830360  
 324-302-600 **1,800円** 刷毛時雨 石目5.5井(17×9.5) 629830260  
 324-303-600 **1,200円** 刷毛時雨 石目高浜5.5井(17.5×8.5) 629830660  
 324-304-600 **1,000円** 刷毛時雨 石目5.0井(15.5×7.7) 629830160  
 324-305-600 **800円** 刷毛時雨 石目4.2井(13×7.5) 629830560  
 324-306-600 **650円** 刷毛時雨 石目4.0井(12.5×7.2) 629830760



324-307-610 **1,480円** 天目6.3京碗(19×9.5) 728830861  
 324-308-610 **860円** 天目5.0京碗(15.8×7.8) 728830961  
 324-309-610 **760円** 天目4.5京碗(14×6.8) 728831061  
 324-310-610 **670円** 天目4.0京碗(12.5×6) 728831161



- 325-101-410 **1,950円** 飛びかんな深緑7寸そば井(20.5×8.3) 933610341  
 325-102-410 **1,400円** 飛びかんな深緑6.5寸そば井(19.8×7.7) 933610441  
 325-103-410 **1,050円** 飛びかんな深緑5.8寸そば井(18×7.5) 933610541



- 325-104-340 **2,200円** アメ斑点7.0長浜井(21×9.3) 630330334  
 325-105-340 **1,850円** アメ釉しのぎ5.5井(17.8×9.5) 529930234  
 325-106-340 **1,500円** アメ釉しのぎ5.0井(15.5×9) 529930334  
 325-107-340 **1,100円** アメ釉しのぎ小井(12.3×8.8) 529930134



- 325-201-540 **2,200円** 東風鳴門6.0井(19×9.8) 932710654  
 325-202-540 **1,200円** 東風鳴門5.0井(16.5×8.5) 932710754  
 325-203-540 **850円** 東風丸6.3そば井(19.4×7.3) 531010454  
 325-204-540 **700円** 東風丸5.8そば井(17.6×7.4) 531010554



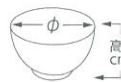
- 325-205-600 **990円** 益子十草 6.5うどん井(19.1×9.2) 729420560  
 325-206-600 **690円** 益子十草 5.5うどん井(17×8.3) 729420660  
 325-207-600 **530円** 益子十草 4.8うどん井(15×7.3) 730460660  
 325-208-600 **440円** 益子十草 4.2うどん井(13.2×7.8) 730460760



- 325-301-540 **530円** 砂地藍流し多用碗(小)(12.7×7) 1032530154  
 325-302-540 **750円** 砂地藍流し5.5多用井(16.8×8.8) 1032530254  
 325-303-260 **580円** 藍化粧5.0和井(16×8) 831550526  
 325-304-260 **600円** 藍化粧5.8そば井(17.8×7.5) 831640626  
 325-305-260 **750円** 藍化粧6.5そば井(19.7×8) 831640526



- 325-306-610 **1,000円** グレー巻6.3井(19×9.5) 730120861  
 325-307-610 **600円** グレー巻5.8井(18.5×7) 730120961  
 325-308-610 **560円** グレー巻4.8井(15.5×6) 730121061  
 325-309-610 **980円** グレー巻6.0多用井(18×8.5) 729730261  
 325-310-610 **1,780円** グレー巻6.3京碗(18.8×9.4) 932131261  
 325-311-610 **1,050円** グレー巻5.0京碗(15.8×8) 932131361  
 325-312-610 **900円** グレー巻4.5京碗(14×7) 932131461  
 325-313-610 **780円** グレー巻4.0京碗(12.5×6.3) 932131561



刺身  
向付  
中鉢  
小鉢  
小付



陶

326-101-310 **3,200円**  
織部山水6.0深井(19×18.3×11) 530230531



陶

326-102-310 **3,950円**  
鉄釉6.0すり鉢井(19×18.3×11) 530210231



陶

326-103-340 **4,550円**  
粉引洩唐草新反鉢(20.3×9) 530210134



326-104-300 **3,900円**  
染付丸紋六角井(大)(18×10.5) 530230230  
326-105-300 **2,900円**  
染付丸紋六角井(小)(15.5×9.3) 530230330

前菜皿  
付出皿  
焼物皿  
天皿  
香水



326-201-300 **4,200円**  
赤絵丸紋六角井(大)(18×10.5) 530210330



326-203-050 **4,000円**  
赤絵間取六角5.0井(16.3×15.5×9.3) 9322350405



326-205-050 **3,950円**  
黒織部六角6.0井(18.2×17.5×10.5) 932220305



326-207-050 **3,200円**  
灰釉流し六角6.0井(18.2×17.5×10.5) 932220506

蓋物  
蒸碗  
土瓶蒸し

326-202-300 **3,550円**  
赤絵丸紋六角井(小)(15.5×9.3) 530210430

326-204-050 **2,950円**  
赤絵間取六角4.5井(14.5×14×8.3) 932350505

326-206-050 **3,100円**  
黒織部六角5.0井(16.5×15.5×9.5) 932220405

326-208-050 **2,750円**  
灰釉流し六角5.0井(16.5×15.5×9.5) 932220606

松花堂  
小皿  
和皿  
多用皿  
多用鉢



326-301-510 **3,870円**  
粉引面取5.5井(17.5×8.5) 530220551



326-302-050 **3,300円**  
タコ唐草変型5.5井(19.2×18.5×9.3) 530250405



326-303-610 **3,000円**  
山茶花 変型5.5井(19.6×18.7×9.4) 932230561

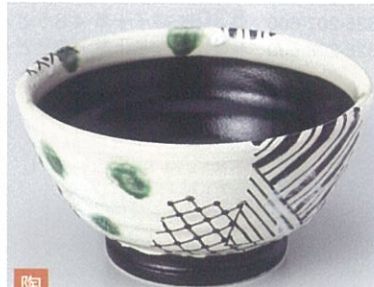


326-304-340 **1,650円**  
タコ唐草5.5お好み碗(17.5×8.8) 932730134  
326-305-340 **1,280円**  
タコ唐草5.0お好み碗(15.8×8.4) 932730234

盛込鉢  
盛込皿  
酒器  
フリー  
カップ  
そば用品  
バスタ皿  
めん皿



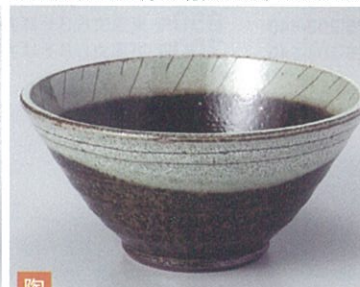
326-401-330 **2,900円** 黒釉渦変形 6.3井(19.5×20.1×10.3) 830430133  
326-402-330 **2,300円** 黒釉渦変形 5.5井(16.5×18.1×9.4) 830430233



326-404-300 **2,900円** 黒織部幾何紋玉淵6.3井(19×10) 830440230  
326-405-300 **2,400円** 黒織部幾何紋玉淵5.7井(17×9) 830440330

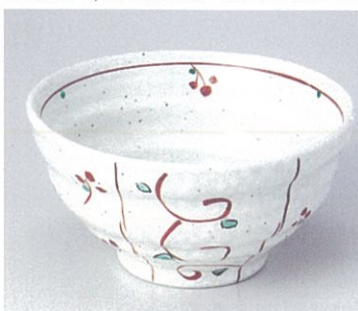


326-407-610 **4,000円**  
タコ唐草 7.0変形井(21.2×20.3×10) 932240561

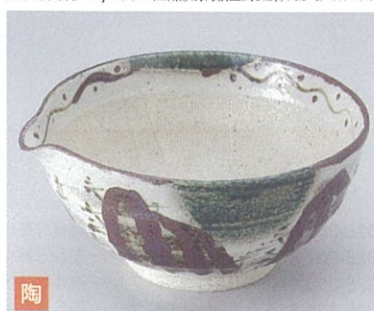


326-408-310 **2,780円**  
泥くし彫 切立7.0井(21×10) 830510131

井  
多用井  
茶漬碗  
飯碗  
土瓶  
ポット  
魚須  
湯呑  
干茶  
カスター  
卓上小物  
箸置  
レンジ  
スプーン  
灰皿



326-501-260 **3,300円**  
赤絵間取絵6.0おもしろ井(17.8×9) 830430526



326-502-310 **2,460円**  
織部山水6.0片口すり鉢(19.8×18.5×9.2) 530330231



326-503-310 **2,350円**  
鉄釉6.0片口すり鉢(19.8×18.5×9.2) 530330331

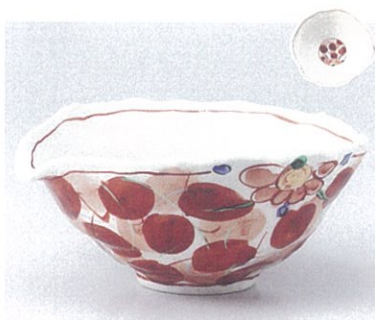


326-504-540 **3,000円**  
かきおとし 片口6.0すり鉢(19.5×18.5×9) 83045045  
326-505-540 **2,300円**  
かきおとし 片口5.0すり鉢(16.5×15.5×8) 83045055



陶

327-101-410 **5,500円**  
織部すだれ 5.5多用井(17.5×9) 932310141



陶

327-102-050 **4,000円**  
赤木の葉片口鉢(20×18×8.8) 932310205



陶

327-103-600 **4,550円**  
根来 高台井(大)(18.7×10.6) 530410160  
327-104-600 **4,100円**  
根来 高台井(中)(15.7×9.8) 530410260



陶

327-105-260 **4,000円** メタルエッジ21.5cmボール(21.6×10.7) 830520226  
327-106-260 **3,100円** メタルエッジ18.5cmボール(18.4×9.8) 830520326  
327-107-260 **2,350円** メタルエッジ15cmボール(15.3×9) 830520426



陶

327-201-330 **2,950円** 赤絵唐草変型大井(17×9) 530320333  
327-202-330 **2,350円** 赤絵唐草変型中井(14.3×8.7) 530320433  
327-203-330 **1,980円** 赤絵唐草変型小井(13.2×7.2) 530320533



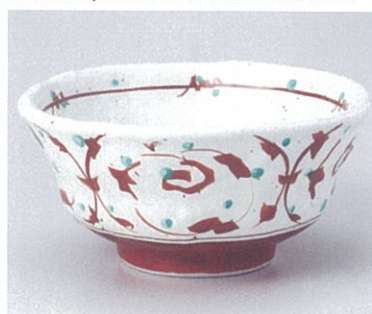
陶

327-204-250 **2,980円** 赤絵万曆変型井(大)(17×16.5×9.2) 530320125  
327-205-250 **2,150円** 赤絵万曆変型井(小)(13×12.5×6.8) 530320225



陶

327-206-020 **3,000円**  
手描き赤唐草鳳凰鉢(大)(17×16.5×8.5) 932330602



陶

327-207-260 **3,000円**  
手描赤帯唐草変形5.5井(16.8×8.3) 830650226



陶

327-301-300 **2,100円**  
手描きたこ唐草八角5.5井(17×9) 530440430  
327-302-300 **1,380円**  
手描きたこ唐草八角4.5井(13.5×7.3) 530440530



陶

327-303-330 **2,500円**  
唐コス間取八角大井(17.2×9) 630320233  
327-304-330 **1,800円**  
唐コス間取八角小井(13.7×7.5) 630320333



陶

327-305-310 **2,250円**  
赤天目流し5.5八角井(17×10) 932340131  
327-306-310 **1,880円**  
赤天目流し5.0八角井(15.5×9) 932340231



陶

327-307-310 **2,450円**  
益子風白流し5.5片口井(18×16.5×9.5) 932340331



陶

327-401-300 **2,200円** つる巻十草変型井(大)(17×16.5×9) 530350430  
327-402-300 **1,600円** つる巻十草変型井(中)(14×13×8.5) 530350530  
327-403-300 **1,300円** つる巻十草変型井(小)(13×12×7) 530350630



陶

327-404-350 **2,240円**  
たこ唐草変型井(大)(17.2×16.5×9.2) 830440135



陶

327-405-330 **2,700円**  
白タタキ赤丸紋削り井(16.5×9) 630140133



陶

327-406-330 **2,700円**  
白タタキ青丸紋削り井(16.5×9) 630140233



陶

327-501-330 **2,650円**  
あい釉変形6.5井(20×20.5×8.5) 830440633



陶

327-502-750 **3,100円** 黒織部 面取鉢 大(16×15.3×8.9) 630310575  
327-503-750 **2,600円** 黒織部 面取鉢 中(14×13.1×7.8) 630310675  
327-504-750 **2,100円** 黒織部 面取鉢 小(12.4×11×6.7) 630310775



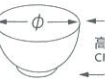
陶

327-505-310 **2,000円** 流水手捻り6.0井(18.5×9.7) 830550931  
327-506-310 **1,600円** 流水手捻り5.5井(16.5×8.7) 830551031  
327-507-310 **1,200円** 流水手捻り4.5井(13.7×7.3) 830551131



陶

327-508-250 **2,500円**  
ささら格子6.0手捻り井(18.3×18×9.5) 729330125



刺身  
向付  
中鉢  
小鉢  
小付  
強化  
珍珠  
前菜皿  
付出皿  
焼物皿  
天皿  
香水  
蓋物  
蒸籠  
土瓶蒸し  
松花堂  
小皿  
和皿  
多用皿  
多用鉢  
盛込鉢  
盛込皿  
酒器  
フリー  
カップ  
そば用品  
バスタ皿  
めん皿  
井  
多用井  
茶漬碗  
飯碗  
土瓶  
ポット  
急須  
湯呑  
干茶  
カスター  
車上小物  
箸置  
レンゲ  
スプーン  
灰皿



328-101-260 **4,900円**  
手描き唐草6.0丸井(18.4×8.8) 932410126



328-102-700 **4,110円**  
赤絵華紋5.5井(17×9.3) 530410571  
328-103-700 **3,510円**  
赤絵華紋4.8井(15.4×10) 530410671



328-104-330 **4,250円**  
錦松竹梅6.0丸井(18×9) 530610333



328-105-330 **3,450円**  
古伊万里5.5高台井(16.5×10) 530430333



328-201-510 **4,100円**  
色入十草多用井(17.3×8.8) 530610251



328-202-510 **4,100円**  
赤絵風船多用井(17×9) 630510151



328-203-510 **4,100円**  
丸紋花多用井(17.3×8.8) 530610151



328-204-330 **3,250円**  
祥瑞吉野 5.5井(17.6×9.3) 830610433



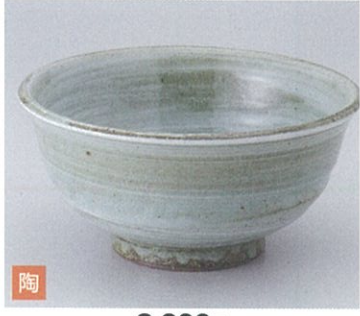
328-301-330 **3,300円**  
錦支那唐子 6.3井(18.5×9.5) 830610533



328-302-260 **3,200円**  
手描万曆粉引19cm井(19×9.3) 830650126



328-303-330 **3,700円**  
墨山水6.0深口井(18.3×9.9) 932610133



328-304-330 **2,600円**  
白化粧6.3反深井(19.2×9.5) 530340133  
328-305-330 **1,900円**  
白化粧5.8反深井(17.5×8.8) 530340233



328-401-610 **2,850円**  
赤絵丸紋5.5丸井(17.5×8.5) 530610461  
328-402-610 **2,300円**  
赤絵丸紋5.0丸井(15.7×8) 530630161



328-403-400 **1,650円** 佐賀錦6.5京碗(19.3×9.5) 530030240  
328-404-400 **1,200円** 佐賀錦6.0京碗(17×8.4) 530030340  
328-405-400 **900円** 佐賀錦5.0京碗(15.3×7.5) 530030140



328-406-260 **2,100円**  
赤絵手描花17.5cm井(17.4×8.4) 932450126  
328-407-260 **1,600円**  
赤絵手描花15cm井(15.2×7.4) 932450226



328-408-330 **3,300円** 錦万歴夏目5.5井(17×10.5) 5304401  
328-409-330 **2,550円** 錦万歴夏目5.0井(15.5×9.8) 5304402  
328-410-330 **1,950円** 錦万歴夏目4.5井(13.8×9.3) 5304403



328-501-020 **2,100円**  
赤三ツ紋井(大)(18.5×8.9) 530450702



328-502-020 **2,300円**  
春秋流水井(大)(18.5×8.9) 530450502



328-503-340 **3,300円**  
御深井6.0井(18×9) 530510634



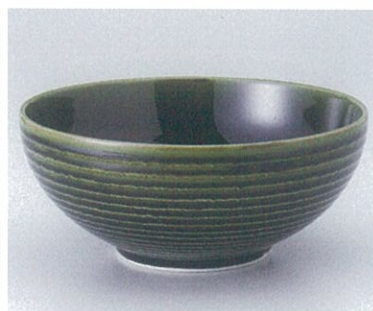
328-504-340 **3,000円**  
呉須刷毛目玉掬7.3ボール(軽量磁器)  
(22×8.4) 530520234



**NEW**  
329-101-310 **2,500円**  
ゴス散し 7.0井(21.7×8.7) 1032910131



**陶**  
329-102-570 **2,600円**  
ブルー刷毛目多用井(18.5×7.5) 530620157



329-103-330 **2,250円**  
織部千段6.5井(19.5×8.4) 530540133



329-104-330 **2,250円**  
アメ釉十草6.5井(19.5×8.4) 530540233



329-201-310 **2,180円**  
間取稲穂 6.8玉井(20×9) 932520331  
329-202-310 **1,750円**  
間取稲穂 6.0玉井(19×8.5) 932520431



329-203-310 **2,150円**  
信楽風唐草玉6.8井(20×9) 530530331  
329-204-310 **1,680円**  
信楽唐草玉6.0井(19×8.05) 729120331



329-205-250 **1,900円**  
京古染唐草玉淵6.0井(19×8.5) 530650125



329-206-250 **1,800円**  
ゴス巻サビ点玉淵6.0井(19×8.5) 530640325



**陶**  
329-301-300 **1,700円**  
黒釉7.0スリ鉢井(21.8×9) 530550330



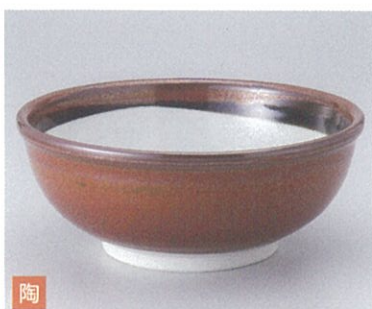
**陶**  
329-302-300 **1,700円**  
赤釉7.0スリ鉢井(21.8×9) 530550430



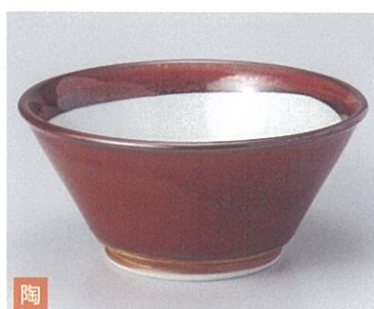
329-303-150 **1,800円**  
均窯流し7.0麵井(22×9) 530550115



**陶**  
329-304-300 **1,700円**  
赤釉中白7.0井(21.8×9) 530550230



**陶**  
329-401-300 **2,200円**  
赤釉中白7.0ボール(21×8.8) 530530230



**陶**  
329-402-330 **1,700円**  
朱赤中白 6.0駒型井(20×9.1) 830810233



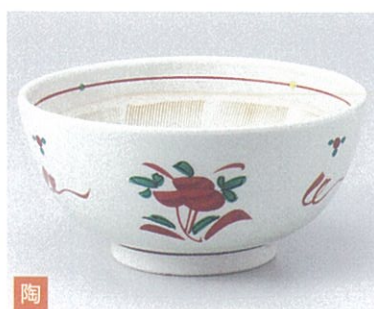
**陶**  
329-403-330 **1,700円**  
織部中白 6.0駒型井(20×9.1) 830810433



**陶**  
329-404-330 **1,700円**  
天目中白 6.0駒型井(20×9.1) 830810333



**陶**  
329-501-410 **2,000円**  
すり鉢 6寸 天目均窯(18.3×9) 932450541



**陶**  
329-502-410 **2,300円**  
すり鉢 6寸 赤絵立花(18.3×9) 932450441

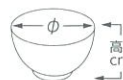


329-503-300 **1,650円**  
粉引釉赤絵花7.0麵鉢(21.3×8) 829640130



329-504-310 **1,580円**  
京古染玉6.0井(18.8×8.5) 530650331

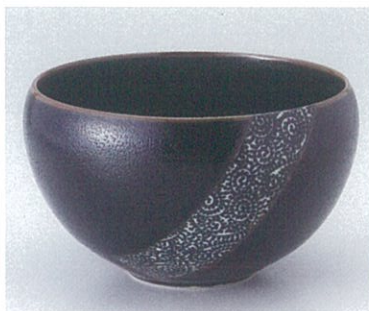




刺身  
向付  
中鉢  
小鉢  
小付



330-101-080 **3,950円**  
Negoro 7寸井 (強化磁器) (21.2×9) 630110208



330-102-330 **2,700円** ゆず天目タスキ唐草紋丸深井(大) (17×9) 530440630  
330-103-330 **2,400円** ゆず天目タスキ唐草紋丸深井(中) (14.3×8.7) 530440730  
330-104-330 **2,150円** ゆず天目タスキ唐草紋丸深井(小) (13.2×7.2) 530440830



330-105-260 **3,800円**  
手描き唐草5.5深口井 (17×8.7) 932610526



330-106-260 **3,500円**  
乳白深口6.0多用井 (18×9.2) 830730426  
330-107-260 **2,500円**  
乳白深口5.5多用井 (17×8.7) 830730526

前菜皿  
付出皿  
焼物皿  
天皿  
香水



330-201-250 **2,550円**  
武蔵野6.0井 (19.4×9.6) 530530425



330-202-600 **2,330円**  
刷毛巻志野6.5多用井 (19.6×9.8) 530820860  
330-203-600 **1,400円**  
刷毛巻志野5.5多用井 (17×8.6) 530820960



330-204-330 **2,500円**  
墨山水 5.5高浜井 (17×9.2) 830730333



330-205-260 **3,400円**  
染付花鳥5.5多用井 (17.4×9.5) 1033020526

蓋物  
蒸籠  
土瓶蒸し



330-301-330 **2,250円**  
うす潮5.8井 (17.5×9.5) 530810533



330-302-510 **1,600円**  
粉引ぶどう5.0井 (15.8×8.2) 530840451



330-303-330 **1,500円**  
黒結晶60丸深井 (18.5×9) 1033030333



330-304-330 **1,500円**  
朱赤60丸深井 (18.5×9) 1033030433

松花堂  
小皿  
和皿  
多用皿  
多用鉢



330-401-110 **1,400円**  
藍彩盛鉢 (21.5×8) 1033040111



330-402-510 **1,200円**  
ゆず天目麵鉢 (20.2×8) 630440151



330-403-110 **1,400円**  
唐人めん鉢 (21.5×8) 1033040311



330-404-410 **1,150円**  
藍草紋麵鉢 (21.3×8.2) 830950141

井  
多用井

茶漬碗  
飯碗  
土瓶  
ポット  
急須  
湯呑  
千茶  
カスター  
卓上小物  
箸置  
レンゲ  
スプーン  
灰皿



330-501-400 **1,060円**  
網代紋麵鉢 (21×8) 1033050140



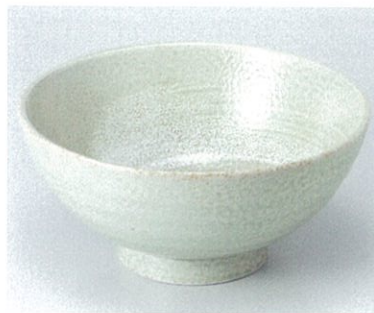
330-502-600 **1,040円**  
細十草 麵鉢 (φ21.2×H8.1) 1033050260



330-503-600 **1,040円**  
藍染タコ唐草 麵鉢 (21.3×8.2) 830950460



330-504-310 **980円**  
青海波麵鉢 (21×8) 630450131



331-101-520 **1,580円**  
グリーンイラボ6.5めん井(19.6×9.5) 630440452



331-102-520 **1,580円**  
月の輪 6.5手引き反種井  
(φ20.2×H9.6) 1033110252



331-103-260 **1,300円**  
すぶらっしゅ和み20cm井(20×9.5) 830820226



331-104-250 **1,500円**  
いぶし天目6.0丸井(18.2×8.8) 530720425



331-201-300 **1,500円**  
粉引釉赤絵花ゆらぎさぬき井  
(18.5×8.8) 1033120130



331-202-400 **1,350円**  
佐賀錦釜上井(18.8×9.2) 530720540



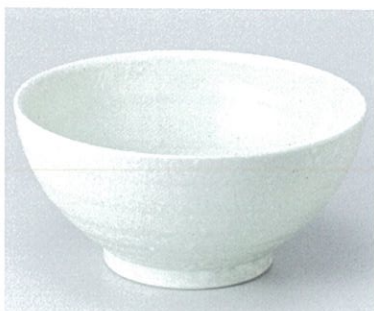
331-203-020 **1,300円**  
赤菊絵井(大)(19×9) 932750302



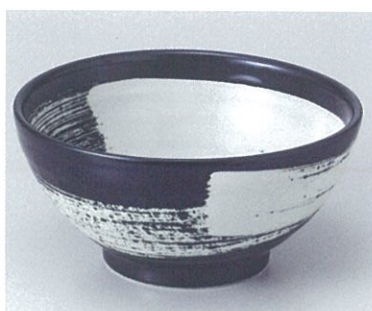
331-204-470 **1,200円**  
蒼月しのぎ5.5井(17.8×9.5) 830320647



331-301-110 **1,000円**  
黒マット丸井(18.8×9) 630750311



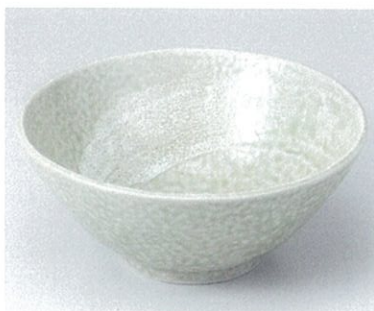
331-302-110 **1,000円**  
クリーム丸井(18.8×9) 630450211



331-303-510 **980円**  
黒釉刷毛目うどん井(18.8×9) 630550451



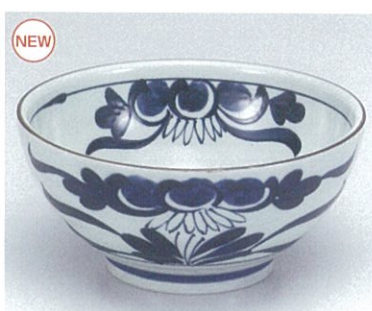
331-304-510 **980円**  
粉引刷毛目うどん井(18.8×9) 630620451



331-401-520 **1,050円**  
グリーンイラボ6.3手捻り井  
(19.8×8.6) 831720352



331-402-540 **900円**  
アース 茶 手捻6.3井(19.5×8.3) 831710354



331-403-350 **880円**  
古代草花さぬき井(18.5×9) 1033140335



331-404-310 **800円**  
藍草紋 さぬき井(18.6×8.8) 1033140431



331-501-600 **780円**  
藍染タコ唐草 さぬき井(18.5×8.8) 831050160



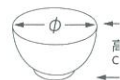
331-502-400 **760円**  
あづみ野 釜上井(18.7×9) 630650440



331-503-350 **750円**  
黒ドットさぬき井(18.6×9) 530750335



331-504-350 **750円**  
白ドットさぬき井(18.6×9) 530750435



刺身  
向付  
中鉢  
小鉢  
小付



332-101-330 **2,250円** 粉引唐草新夏目5.5井(16.8×10) 530450233  
332-102-330 **1,650円** 粉引唐草新夏目5.0井(15.5×9) 530450333  
332-103-330 **1,420円** 粉引唐草新夏目4.2井(13×8.5) 530450433

332-104-510 **2,420円**  
粉引夏目井(15.5×9.5) 531120551

332-105-310 **1,800円**  
藍波花 蕎麦井(17.4×9.2×1100cc) 1033210531

332-106-020 **1,500円**  
ゆず釉間取すすぎ多用井(大)(15.6×8.6) 8308501  
332-107-020 **1,100円**  
ゆず釉間取すすぎ多用井(小)(13.2×6.8) 8308502

前菜皿  
付出皿  
焼物皿  
天皿  
香水



332-201-330 **1,920円**  
赤絵布目丸紋5.8井(17.5×8.7) 530830433  
332-202-330 **1,500円**  
赤絵布目丸紋5.3井(16.2×8.5) 530830533

332-203-260 **1,800円**  
赤絵粉引点紋三輪5.5井(17.5×8.5) 830650326

332-204-330 **1,700円**  
ルリ伊賀芦5.5反井(17.3×8.5) 831210333  
332-205-330 **1,550円**  
ルリ伊賀芦5.0反井(16×8) 831210433

332-206-310 **1,580円**  
赤ゆず八重がけ面取5.5井(17×9.7) 8308503

蓋碗  
土鍋蓋  
松花堂  
小皿  
和皿  
多用皿  
多用鉢



332-301-330 **1,850円**  
赤絵間取5.5反井(17×8.7) 530830233

332-302-250 **1,650円**  
京古染唐草5.5多用井(17.2×8.6) 530850725

332-303-250 **1,550円**  
ゴス巻サビ点5.5多用井(17.2×8.6) 530910125

332-304-250 **980円**  
勢刷毛目6.0多用井(17.5×9.2) 1033230425

盛込皿  
酒器  
フリー  
カップ  
そば用品  
パスタ皿  
めん皿



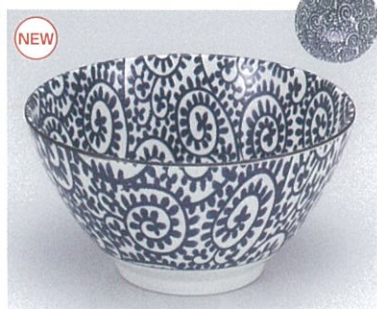
332-401-110 **800円**  
白結晶ストライプ5.5多用井  
(17.2×8.8) 933130111

332-402-110 **800円**  
黒結晶ストライプ5.5多用井  
(17.2×8.8) 933130211

332-403-110 **800円**  
ゾートン多用井(17.5×8.5) 1033240311

332-404-540 **750円**  
新錦 5.5反種井(17.4×8.8) 1033240454

茶漬碗  
飯碗  
土瓶  
ポット  
急須  
湯呑  
千茶  
カスター  
車上小物  
箸置  
レンゲ  
スプーン  
灰皿



332-501-250 **880円**  
しだれ 内外5.5反井  
(16.9×9×945cc) 1033250125

332-502-250 **880円**  
タコ唐草 内外5.5反井  
(16.9×9×945cc) 1033250225

332-503-010 **880円**  
めで鯛 盛鉢 赤(19×8.5) 831450201

332-504-010 **880円**  
めで鯛 盛鉢 青(19×8.5) 831450101



陶  
333-101-340 **2,850円**  
黒土面取5.5井(16.5×9.5) 630510434



333-102-700 **2,600円**  
青磁彫6.0井(φ18×8.5) 932620270



333-103-780 **2,600円**  
信楽吹 6.0井(18×8.5) 932620378



NEW  
333-104-250 **2,200円**  
志野風お洒落井(16.7×10.5) 1033310425



強化  
333-201-700 **2,600円**  
白吹黒水晶5.8井(17.2×8.7) 630810470  
333-202-700 **1,990円**  
白吹黒水晶5.0井(15.5×8.4) 630810570



333-203-600 **1,100円**  
白露石目高浜5.5井(17.3×8.8) 544200160



333-204-330 **1,100円**  
朱華5.5高浜井(17.3×8.5) 530110733



333-205-540 **1,000円**  
東風高浜5.5井(17.5×8.5) 530740354



333-301-600 **1,600円**  
白露石目5.5井(17.3×9.6) 544200360  
333-302-600 **900円**  
白露石目5.0井(15.2×7.8) 544200260



333-303-310 **1,600円**  
銀河石目5.5井(17×9.5) 729520631  
333-304-310 **900円**  
銀河石目5.0井(15.7×7.7) 729520731



333-305-310 **1,800円**  
クリーム結晶石目5.5井(17.2×9.4) 530710331



333-306-110 **1,000円**  
古染細十草軽量5.5井(17.3×8.5) 831030411



333-401-540 **900円**  
あやとり(黒)水輪6.5めん鉢  
(19.7×9) 630350354



333-402-540 **900円**  
あやとり(白)水輪6.5めん鉢  
(19.7×9) 630350454



333-403-540 **900円**  
あやとり(赤)水輪6.5めん鉢  
(19.7×9) 660360154



333-404-610 **900円**  
天目6.0多用井(18×8.5) 729730361



333-501-540 **850円**  
淡桔梗5.8めん井(17.8×9.5) 530920254



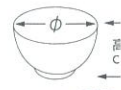
333-502-540 **850円**  
ひだ路5.8めん井(17.8×9.5) 530920354



333-503-540 **850円**  
紺巻里の秋5.8めん井(17.8×9.5) 530920154



333-504-610 **960円**  
変形6.0多用井まゆ(17.8×8.8) 1033350461  
333-505-610 **760円**  
変形5.0多用井まゆ(15×8.7) 1033350561



剥身  
向付  
中鉢  
小鉢  
小付



334-101-330 **1,700円**  
くし目桔梗 5.5深口多用井  
(16.6×8.8) 831230333

334-102-330 **1,700円**  
安南5.5深口多用井(17×8.5) 530840133

334-103-330 **1,700円**  
白刷毛芦 5.5深口多用井  
(16.7×8.7) 831230433

334-104-310 **1,200円**  
蒼月六兵衛高浜5.5井(17×9) 830320731  
334-105-310 **800円**  
蒼月六兵衛高浜5.0井(15.3×8) 830320831

前菜皿  
付出血  
焼物皿  
天皿  
香水



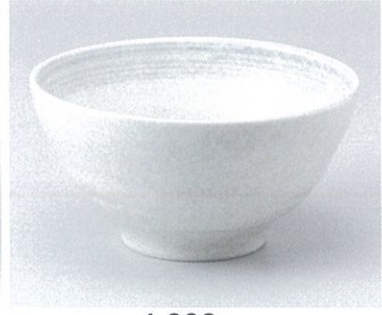
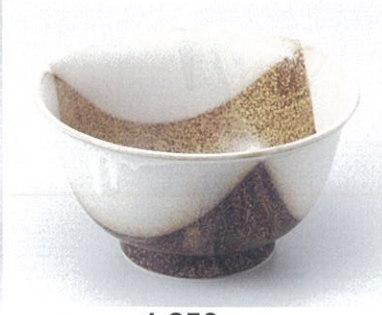
334-201-250 **1,380円**  
黄河三方掛釜揚井(17.5×8.7) 933020125

334-202-630 **1,160円**  
粉吹青流 釜上井(17×9) 630620163

334-203-240 **1,000円**  
刻み乱十草5.5釜上井(黒)(16.8×9) 630640224

334-204-630 **960円**  
信濃路5.5釜上井(17×9) 530750263

蒸碗  
土鍋蒸し  
松花堂  
小皿  
和皿  
多用皿  
多用鉢



334-301-330 **1,650円**  
十草5.5反井(17.3×9) 530850533  
334-302-330 **1,450円**  
十草5.0反井(16×8) 530850633

334-303-250 **1,350円**  
黄河三方掛5.5多用井(17.5×9.5) 932720225

334-304-520 **1,000円**  
ハケメ白雪5.5有美井(17.6×9) 933050552

334-305-520 **1,000円**  
月の輪5.5有美井(17.6×9) 933050452

NEW  
盛込皿  
酒器  
フリー  
カップ  
そば用品  
パスタ皿  
めん皿



334-401-570 **1,200円**  
クラフトライン大井(15.7×8.7) 1033440157

334-402-330 **1,300円**  
黒しぐれ 5.5多用井(17.2×8.7) 729740133

334-403-240 **1,000円**  
刷毛巻玉刈5.8高台井(17.7×9) 729630324

334-404-540 **800円**  
粉引青流5.5多用井(16.8×8.8) 1033440454

茶漬碗  
飯碗  
土瓶  
ポット  
急須  
湯呑  
干茶  
カスター  
卓上小物  
箸置  
レンゲ  
スプーン  
灰皿



334-501-110 **800円**  
白結晶ドット5.5多用井(17.2×8.8) 933120111

334-502-110 **800円**  
黒結晶ドット5.5多用井(17.2×8.8) 933120211

334-503-540 **800円**  
紺巻うさぎ5.5多用井(16.8×8.8) 933110154

334-504-540 **800円**  
桜(黒)5.5多用井(16.8×8.8) 933110454



陶

335-101-630 **2,500円**  
化粧削り(紺) 16cm井  
(15.8×9.3・1000cc) 932910163



陶

335-102-630 **2,500円**  
化粧削り(茶) 16cm井  
(15.8×9.3・1000cc) 932910263



335-103-030 **1,100円**  
新柚子黒砂目5.5種井(16.2×8.9・970cc) 831240303



335-105-030 **1,300円**  
赤柚子八重掛砂目5.5種井(16.2×8.9・970cc) 831440503



335-201-540 **800円**  
青海波 5.5多用井(16.8×8.8) 1033520154



335-202-540 **800円**  
水玉十草5.5多用井(16.8×8.8) 530920454



335-203-540 **750円**  
十六夜5.5多用井(16.8×8.8) 530940454



335-204-540 **750円**  
雪志野5.5多用井(16.8×8.8) 933140154



NEW

335-301-250 **740円**  
青磁刷毛目5.5寸多用井  
(16.8×8.5・1000cc) 1033530125



NEW

335-302-250 **740円**  
イラボ黄5.5寸多用井  
(16.8×8.5・1000cc) 1033530225



335-303-540 **750円**  
ワサビ5.5多用井(16.8×8.8) 530940354



335-304-540 **750円**  
ネジリ祥瑞5.5多用井(16.8×8.8) 1033530454



335-401-540 **750円**  
明世荒刷毛5.5多用井(16.8×8.8) 530950154



335-402-630 **750円**  
石目5.5多用井(17×8.5) 530950463



335-403-540 **720円**  
淡雪5.5多用井(16.8×8.8) 530950354



335-404-540 **720円**  
磁器志野5.5多用井(16.8×8.8) 530950254



335-501-080 **780円**  
新線十草ぶっかけ井(16×8.7) 1033550108



335-502-240 **720円**  
刻み乱十草漆黒5.5多用井  
(17×8.7) 530940124

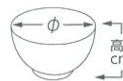


335-503-240 **720円**  
粉引清流5.5井(17.2×8.5) 630940224



NEW

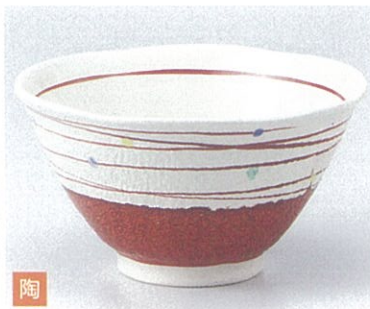
335-504-250 **680円**  
金茶吹き5.5寸多用井  
(16.8×8.5・1000cc) 1033550425



刺身  
向付  
中鉢  
小鉢  
小付  
陶  
珍味  
前菜皿  
付出血  
焼物皿  
天皿  
香水  
蓋物  
蒸碗  
土瓶蒸し  
松花堂  
小皿  
和皿  
多用皿  
多用鉢  
盛込鉢  
盛込皿  
酒器  
フリー  
カップ  
そば用品  
パスタ皿  
めん皿  
井  
多用井  
茶漬碗  
飯碗  
土瓶  
ポット  
急須  
湯呑  
千茶  
カスター  
卓上小物  
箸置  
レンゲ  
スプーン  
灰皿



336-101-250 **3,900円**  
手描き錆十草5.5寸多用井(16×8) 933240225



336-102-740 **2,150円**  
点彩渦多用井(赤)(16×8.6) 531130174



336-103-740 **2,150円**  
点彩渦多用井(紺)(16×8.6) 531130274



336-104-740 **2,150円**  
赤絵唐草多用井(15.9×8.4) 631120674



336-201-600 **3,250円**  
根来 なつめ井(14.4×10.5) 530230460



336-202-250 **2,640円**  
赤絵花鳥5.0多用井(13.8×8.5) 933220225



336-203-250 **2,500円**  
唐草5.0多用井(13.8×8.5) 933220325



336-204-020 **1,450円**  
ゴールド三ツ紋多用井(16×8.8) 933220402



336-301-020 **1,500円**  
柚子袖丸紋多用井(大)(16×7.8) 933230102



336-302-020 **1,500円**  
柚子袖赤絵草花多用井(大)(16×7.8) 933230202



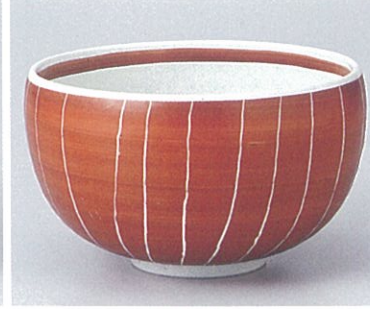
336-303-020 **1,300円**  
赤絵花鳥井(15×8) 531330202



336-304-050 **1,350円**  
万歴コス巻5.0多用井(15.5×8) 531330305



336-401-470 **2,000円**  
淡雪赤うずたつぶり井(15.5×9.3) 530840547



336-402-050 **1,900円**  
赤巻削り十草たつぶり井(15.5×9.3) 531210105



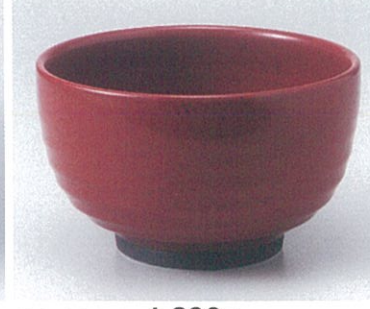
336-403-330 **2,850円**  
MONO銀彩 5.0多用井(14.7×8.4) 831420233



336-404-260 **2,600円**  
黄交趾5.0多用井(14.7×8.6) 933240426



336-501-340 **2,500円**  
三島彫5.0深井(15.5×9) 831420334



336-502-250 **1,290円**  
赤柚子5.0多用井(16×9.8) 933250225



336-503-300 **1,200円**  
粉引袖赤絵花ゆらぎお好み井(大)(16×8.3) 830650430  
336-504-300 **880円**  
粉引袖赤絵花ゆらぎお好み井(小)(13.3×7.2) 830650530



336-505-330 **1,950円**  
コス花波瀾5.0井(15.8×8.3) 630720333



**陶**  
337-101-300 **2,500円**  
灰釉格子夏目5.0井(15.4×9.5) 933320130



**強化**  
337-102-700 **2,280円**  
錦十草多用井(13.8×8.2) 531310371



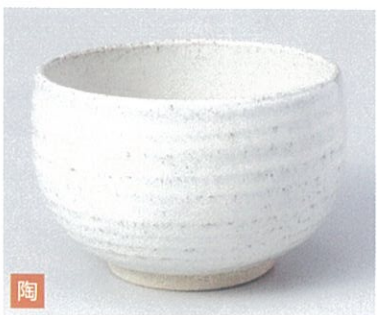
**陶**  
337-103-330 **2,250円**  
淡墨桜5.0深口井(14.8×10.4) 831410133



**陶**  
337-104-330 **2,250円**  
おぼろ月5.0深口井(14.8×10.4) 831410233



**陶**  
337-201-520 **2,100円**  
赤釉つけめん鉢(13×9) 831410552



**陶**  
337-202-520 **2,100円**  
白萩つけめん鉢(13×9) 831410352



**陶**  
337-203-520 **2,100円**  
織部グリーンつけめん鉢(13×9) 831410452



**陶**  
337-204-250 **2,200円**  
ヒワ流し夏目4.8井(14.5×9.5) 531310425



**陶**  
337-301-570 **1,750円**  
細十草4.5多用井(14×9) 531320157



**陶**  
337-302-570 **1,700円**  
朱巻小花4.5多用井(14×9) 531320257



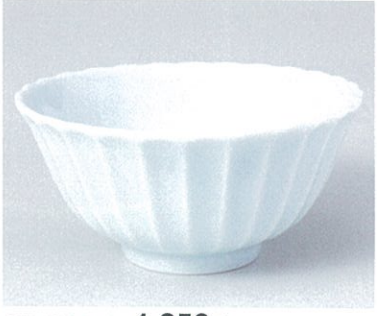
**陶**  
337-303-570 **1,500円**  
粉引あじさい4.5多用井(14×9) 531320357



**陶**  
337-304-570 **1,500円**  
粉引唐草4.5多用井(14×9) 531320457



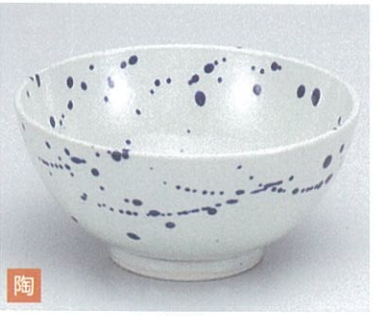
**陶**  
337-401-330 **1,650円**  
織部てっせん切立5.0多用井(15×8.5) 631150333



**陶**  
337-402-510 **1,650円**  
菊割 青白 15cm井(15.9×7.5) 831430451



**陶**  
337-403-330 **1,500円**  
かごめらん50反種井(15.7×8) 1033740333



**陶**  
337-404-310 **1,000円**  
ゴス散し 5.0丸井(15.8×7.7) 1033740431



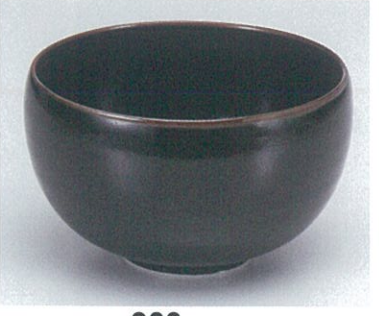
**陶**  
337-501-310 **1,350円**  
紺ビードロ口切立5.0井(14.8×8) 729920631



**陶**  
337-502-330 **1,450円**  
白化粧切立5.0多用井(15×8.5) 531160133

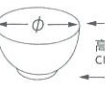


**陶**  
337-503-330 **1,450円**  
白唐津切立5.0多用井(15×8.5) 531160233



**陶**  
337-504-310 **900円**  
ゆず天目 たっぶり井(15.4×9.5) 1033750431





刺身  
向付  
中鉢  
小鉢  
小付  
珍味  
前菜皿  
付出血  
焼物皿  
天皿  
香水  
蓋物  
茶碗  
土鍋蒸し  
松花堂  
小皿  
和皿  
多用皿  
多用鉢  
盛込鉢  
盛込皿  
酒器  
フリー  
カップ  
そば用品  
パスタ皿  
めん皿  
井  
多用井  
茶漬碗  
飯碗  
土瓶  
ポット  
急須  
湯呑  
千茶  
カスター  
卓上小物  
箸置  
レンゲ  
スプーン  
灰皿



338-101-470 **1,850円**  
赤絵花5.5多用井(17.3×8.4) 831820947  
338-102-470 **1,450円**  
赤絵花4.8多用井(15.3×7.5) 831821047



338-103-600 **1,000円**  
窯変白刷毛 丸5.0井(16.0×9.0) 831440760  
338-104-600 **690円**  
窯変白刷毛 丸4.0井(13×8.3) 831440860



338-105-110 **1,500円**  
黄カスミ5.0井  
(15×8) 831420511



338-106-110 **1,500円**  
黒結晶刷毛5.0井  
(15×8) 831420411



338-107-340 **950円**  
夜宙石目5.0井  
(15.5×7.7) 531340434



338-201-510 **980円**  
白玉粉引5.0多用井(16×9.8) 831440951  
338-202-510 **630円**  
白玉粉引4.2多用井(13×8) 831441051



338-203-400 **1,070円**  
錦朱丸紋5.0京碗  
(15.2×8) 1033820340



338-204-400 **620円**  
古染花5.0京碗  
(15.2×8) 1033820440



338-205-520 **970円**  
土岐唐草青 5.0井(φ16×H8.5) 1033820552  
338-206-520 **660円**  
土岐唐草青 4.0井(φ12.8×H7) 1033820652



338-207-520 **870円**  
千段十草青 5.0井(φ16×H8.5) 10338207  
338-208-520 **600円**  
千段十草青 4.0井(φ12.8×H7) 10338208



338-301-260 **1,000円**  
天目塗り分け5.0井(φ16×7.6) 1033830126  
338-302-260 **870円**  
天目塗り分け4.5井(φ14×6.8) 1033830226



338-303-020 **1,500円**  
柚子唐草菊多用井(大)(16×7.8) 933820102  
338-304-020 **1,050円**  
柚子唐草菊多用井(小)(13.5×7) 933820202



338-305-400 **1,060円**  
錦唐草一膳碗(大)(16×8.5) 531440540  
338-306-400 **660円**  
錦唐草一膳碗(13.2×7.3) 531440640



338-307-330 **950円**  
輪切紋かきこみ大井(15.5×8.8) 730240333  
338-308-330 **810円**  
輪切紋かきこみ並井(14.9×8.8) 730240433



338-309-330 **950円**  
十の字紋かきこみ大井(15.5×8.9) 10338309  
338-310-330 **810円**  
十の字紋かきこみ並井(14.9×8.8) 10338310



338-401-570 **890円**  
荒刷毛5.5うどん井(φ17×8.5) 531510157  
338-402-570 **680円**  
荒刷毛4.8うどん井(15×7.5) 531510257



338-403-110 **1,100円**  
うず粉引グレー軽量5.5井(17.3×8.5) 1033840311  
338-404-110 **980円**  
うず粉引グレー軽量5.0井(16.2×8) 1033840411



338-405-400 **750円**  
大輪花 6.0京碗(17×8.5) 730320340  
338-406-400 **550円**  
大輪花 5.0京碗(15.2×7.5) 730320440



338-407-410 **980円**  
多用井 おふけ大文字(16×9) 933430341  
338-408-410 **610円**  
お好み碗 おふけ大文字(13×8) 933430441



338-409-510 **860円**  
天目白流5.0京井  
(15.8×7.7) 729940651



338-501-520 **840円**  
十草うさぎ 5.0お好み井  
(φ15.8×H8.2) 1033850152



338-502-520 **840円**  
三段クシメ 5.0お好み井  
(φ15.8×H8.2) 1033850252



338-503-520 **820円**  
塗り分け黒 吉祥井(大)  
(φ16.4×H8.8) 1033850352



338-504-520 **700円**  
白釉 吉祥井(大)  
(φ16.4×H8.8) 1033850452



338-505-520 **760円**  
ナマコ 吉祥井(大)  
(φ16.4×H8.8) 1033850552



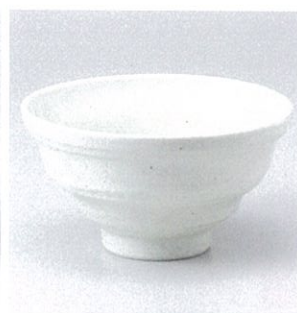
339-101-310 **900円**  
トチリ呉須十草5.0丸井  
(16.5×7.3) 531220331



339-102-700 **1,750円**  
新しいぶし黒ろくべ茶碗(大)  
(15.5×8) 831510570



339-103-410 **700円**  
手びねり5.0井 織部  
(16.2×9) 933550541



339-104-410 **700円**  
手びねり5.0井 粉引  
(16.2×9) 933550341



339-105-410 **700円**  
手びねり5.0井 ゴス釉  
(16.2×9) 933550441



339-201-410 **900円**  
千段十草 5.0多用井  
(16.5×8.6) 831840941



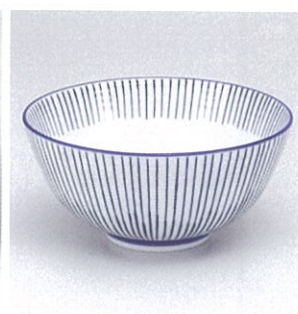
339-202-400 **690円**  
鳴門唐草多用井(大)(16×8.8) 831940940  
339-203-400 **470円**  
鳴門唐草多用井(中)(13.2×7.8) 831941040



339-204-080 **860円**  
白刷毛5.0お好み碗  
(15×8.2) 729950208



339-205-610 **770円**  
ゆず天目変形5.0多用井  
(15×8.4) 730040361



339-206-260 **690円**  
十草16cm多用井  
(φ16×7.6) 1033920626



339-301-540 **650円**  
寿雷門(白) 5.0反種井  
(15.4×7.8) 1033930154



339-302-540 **650円**  
寿雷門(黒宴)5.0反種井  
(15.4×7.8) 730040554



339-303-520 **750円**  
ハケメ白雪5.0反種井  
(15.4×7.8) 631160652



339-304-520 **750円**  
月の輪5.0反種井  
(15.5×8) 831540352



339-305-250 **620円**  
ロココ5.0和井  
(15.9×7.9) 933530325



339-401-540 **630円**  
あやとり(赤)5.0反種井  
(15.4×7.8) 933520354



339-402-260 **620円**  
すぶらっしゅ和み16cm井  
(16×8) 831540426



339-403-540 **600円**  
紺巻里の秋5.0和井  
(16×8) 531350254



339-404-540 **600円**  
細刷毛目(グレー) 5.0和井  
(16×8) 1033940454



339-405-540 **600円**  
水玉十草5.0和井  
(16×8) 531350354



339-501-260 **580円**  
うのふライン5.0多用井(小)  
(15.7×8) 831550426



339-502-630 **560円**  
星雲 5寸和井  
(φ15.8×H7.8) 933540363



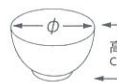
339-503-540 **580円**  
雪志野5.0和井  
(16×8) 933540454



339-504-410 **500円**  
銘陶の里5.0井 黒  
(16.4×8.3) 1033950441



339-505-410 **500円**  
銘陶の里5.0井 赤  
(16.4×8.3) 1033950541



刺身  
向付  
中鉢  
小鉢  
小付  
陶



340-101-510 **2,530円**  
粉引面取4.5井(14.5×8.5) 530220651  
340-102-510 **2,260円**  
粉引面取4.0井(12.5×7.5) 530220751

340-103-020 **1,450円**  
赤絵粉引井(大)(16×8.7) 730220102  
340-104-020 **950円**  
赤絵粉引井(小)(13×8) 730220202

340-105-020 **1,350円**  
内外色十草5.0井(15.2×8) 631430802  
340-106-020 **1,100円**  
内外色十草小井(13×7.3) 631430902

340-107-510 **2,300円**  
三色十草4.5多用井(14×8.8) 531420151  
340-108-510 **2,050円**  
三色十草4.0多用井(12.5×7.8) 531420251

340-109-510 **2,300円**  
内外十草4.5多用井(14×8.5) 53141095  
340-110-510 **2,050円**  
内外十草4.0多用井(12.5×7.7) 53141105

前菜皿  
NEW  
付出皿  
焼物皿  
天皿  
香水



340-201-020 **2,000円**  
風花たっぷり井(大)(14.8×8.5) 1034020102  
340-202-020 **1,350円**  
風花たっぷり井(中)(13×7) 1034020202

340-203-020 **1,900円**  
朱マキ雲母ハケメたっぷり井(15.4×9.3) 933830302  
340-204-020 **1,350円**  
朱マキ雲母ハケメたっぷり井(小)(13×7.8) 933830402

340-205-020 **1,300円**  
福祿寿黄井(大)(15.4×9.3) 531160402  
340-206-020 **850円**  
福祿寿黄井(中)(13×7.4) 531160502

340-207-020 **1,250円**  
赤絵竹井(14×9) 730220502  
340-208-020 **950円**  
赤絵竹小井(11×7) 730220602

340-209-330 **950円**  
朱華石目5.0井(15×8) 530110433  
340-210-330 **750円**  
朱華石目4.2井(13×8) 530110333

蓋物  
NEW  
蒸籠  
土鍋蓋  
松花堂  
小皿  
和皿  
多用皿



340-301-010 **750円**  
藍染牡丹お好み井(16×8.5) 1034030101

340-302-520 **940円**  
内外京十草青軽量井(15.8×8.4) 933550252

340-303-160 **720円**  
藍染小花 お好み井(大)(16×8.4) 1034030316

340-304-330 **860円**  
染付優花5.0京井(15.5×8) 730330733  
340-305-330 **590円**  
染付優花4.0京井(13×8) 730330833

340-306-330 **860円**  
古染菜々5.0京井(15.5×8) 531520736  
340-307-330 **590円**  
古染菜々4.0京井(13×7.5) 531520836

盛込鉢  
盛込皿  
酒器  
フリー  
カップ  
そば用品  
パスタ皿  
めん皿



340-401-520 **940円**  
しだれ十草軽量井(15.8×8.4) 933550152  
340-402-520 **700円**  
しだれ十草軽量小井(13×7.2) 934530552

340-403-340 **1,550円**  
ホタル5.0井(15.2×7.8) 531210634  
340-404-340 **980円**  
ホタル4.0井(12.5×7.5) 531210734

340-405-410 **720円**  
さくらさくら 5.0多用井(16×8.5) 933450841  
340-406-410 **500円**  
さくらさくら 4.0お好み碗(13×7) 933450941

340-407-400 **800円**  
美濃民芸玉洲お好み井(大)(16×8.5) 933450240  
340-408-400 **610円**  
美濃民芸玉洲お好み井(中)(13×7.3) 933450340

340-409-110 **980円**  
古染細十草軽量5.0井(16.2×8) 103404091  
340-410-110 **700円**  
古染細十草軽量小井(13×7) 103404110

井  
多用井  
茶漬碗  
飯碗  
土瓶  
ポット  
意須  
湯呑  
干茶  
カスター  
車上小物  
箸置  
レンゲ  
スプーン  
灰皿



340-501-410 **900円**  
レンコン 大井 紺(16.5×8.6) 932950541  
340-502-410 **700円**  
レンコン 小井 紺(13.3×7.6) 932950641

340-503-600 **820円**  
藍染タコ唐草 軽量井(大)(16.0×8.5) 831850560  
340-504-600 **610円**  
藍染タコ唐草 軽量井(小)(13.3×7.4) 831850660

340-505-410 **720円**  
雪粉引 大井(16×8.8) 933850141  
340-506-410 **500円**  
雪粉引 小井(13.4×7.8) 933850241

340-507-400 **690円**  
新春ぶどう多用井(大)(16×8.8) 831840140  
340-508-400 **470円**  
新春ぶどう多用井(中)(13.2×7.8) 831840240

340-509-600 **690円**  
益子十草 ぶっかけ井(大)(16.0×8.7) 83145036  
340-510-600 **480円**  
益子十草 ぶっかけ井(小)(13.3×7.8) 83145046



陶  
341-101-790 **1,300円**  
染付 深井 (大)  
(13.5×13.5×10.5) 831420179



341-102-510 **1,450円**  
黒結び石目4.5井  
(14.3×8) 531720651



陶  
341-103-410 **1,200円**  
飛びがんな深緑4.5井  
(14.3×8.5) 933420441



陶  
341-104-250 **1,450円**  
赤釉染4.5寸多用井  
(14×8.5) 933420325



341-105-260 **1,450円**  
トルコ4.5井  
(φ13.9×7.7) 1034110526



341-201-410 **850円**  
藍染ぶどうお好み井(16×8.5) 831940741



NEW  
341-203-400 **810円**  
軽量濃十草多用井(大)(16×8.5) 1034120340



341-205-400 **610円**  
黒マットドット お好み井(大)(φ16×8.5) 631550940



341-207-400 **610円**  
白ドットお好み井(大)(16×8.5) 933930640



341-209-400 **620円**  
タコ唐草5.0京碗  
(15.2×8) 831930540



341-202-410 **650円**  
藍染ぶどうお好み碗(13.3×7.5) 831940841



341-204-400 **620円**  
軽量濃十草多用井(中)(13.3×7.5) 1034120440



341-206-400 **420円**  
黒マットドット お好み井(中)(φ13.2×7.2) 631551040



341-208-400 **420円**  
白ドットお好み井(中)(13.2×7.2) 933930740



341-301-110 **800円**  
呉須巻唐草多用井(15.3×8.2) 631550511



341-302-110 **600円**  
呉須巻唐草多用碗(13×7) 631550611



341-303-790 **960円**  
軽量ふくろうどんぶり大青(16×8) 1034130379



341-305-790 **960円**  
軽量ふくろうどんぶり大赤(16×8) 1034130579



341-306-790 **710円**  
軽量ふくろうどんぶり小赤(13×7) 1034130679



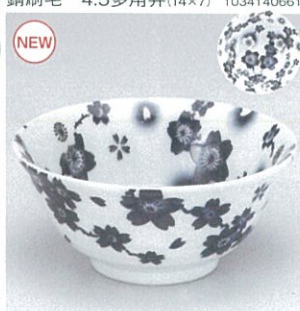
341-307-010 **750円**  
めで鯛5.0多用井青(16×8.6) 730250701



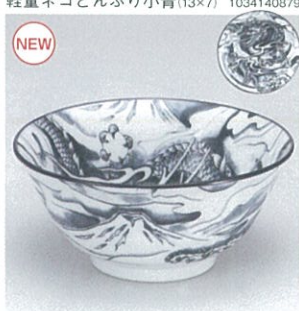
341-309-010 **750円**  
めで鯛5.0多用井赤(16×8.6) 730250901



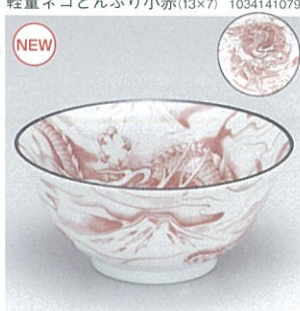
341-308-010 **500円**  
めで鯛4.5多用井青(13.4×7.4) 730250801



341-401-030 **700円**  
古代おふけ4.6口ク口目井(14.3×8.4) 831840503



341-403-030 **700円**  
藍十草4.6口ク口目井(14.3×8.4) 830320403



341-404-030 **600円**  
藍十草4.1口ク口目井(12.6×7) 830320503



NEW  
341-501-010 **500円**  
藍染牡丹 48多用井(15×6.5) 1034150101



NEW  
341-502-010 **420円**  
藍染牡丹 40多用井(13×6.5) 1034150201



NEW  
341-503-010 **500円**  
トンボ 48多用井(15×6.5) 1034150301



NEW  
341-504-010 **420円**  
トンボ 40多用井(13×6.5) 1034150401



NEW  
341-505-010 **500円**  
銀彩花言葉 48多用井 白(15×6.5) 1034150501



NEW  
341-506-010 **420円**  
銀彩花言葉 40多用井 白(13×6.5) 1034150601



NEW  
341-507-010 **500円**  
ドラゴン48多用井 黒(15×6.5) 1034150701



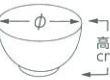
NEW  
341-508-010 **420円**  
ドラゴン40多用井 黒(13×6.5) 1034150801



NEW  
341-509-010 **500円**  
ドラゴン48多用井 赤(15×6.5) 1034150901



NEW  
341-510-010 **420円**  
ドラゴン40多用井 赤(13×6.5) 1034151001



刺身  
向付  
中鉢  
小鉢  
小付  
珍珠  
前菜皿  
付出皿  
焼物皿  
天皿  
香水  
蓋物  
蒸碗  
土瓶蒸し  
松花堂  
小皿  
和皿  
多用皿  
多用鉢  
盛込鉢  
盛込皿  
酒器  
フリー  
カップ  
そば用品  
パスタ皿  
めん皿  
丼  
多用丼  
茶漬碗  
飯碗  
土瓶  
ポット  
魚須  
湯呑  
千茶  
カスター  
軌上小物  
箸置  
レンゲ  
スプーン  
灰皿



342-101-330 **3,000円**  
宝珠 7.0反井(22×9.4) 831610133  
342-102-330 **2,100円**  
宝珠 6.5反井(18.9×8.2) 831610233



342-103-330 **1,550円**  
錆うず 6.5そば丼(20×8.6) 831610333  
342-104-330 **950円**  
錆うず 6.0そば丼(17.5×7.4) 831610433



342-105-310 **1,260円**  
間取稲穂 6.5そば丼(19.7×7.6) 933620731  
342-106-310 **880円**  
間取稲穂 5.8そば丼(17.8×7.5) 933620831



342-107-310 **1,260円**  
古染唐草6.5そば丼(19.7×7.6) 831610531  
342-108-310 **880円**  
古染唐草5.8そば丼(17.8×2.4) 831610631



342-201-610 **1,200円**  
琉球り唐草 6.5ソバ丼(19×8・1080cc) 1034220161



342-202-470 **920円**  
藍唐草6.5そば丼(19×8) 831610747  
342-203-470 **780円**  
藍唐草5.8そば丼(17.7×7.6) 831610847



342-204-030 **830円**  
さわらび6.5そば丼(19×8・1080cc) 831630703  
342-205-030 **720円**  
さわらび5.8そば丼(17.7×7.6・880cc) 831630803



342-206-330 **1,000円**  
黒しぐれ 6.3そば丼(19.4×7.8) 730120133  
342-207-330 **800円**  
黒しぐれ 5.8そば丼(17.6×7.5) 730120233



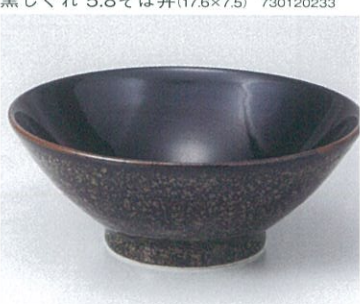
342-301-600 **900円**  
益子つた6.3そば丼(19.2×7.8) 531020360  
342-302-600 **750円**  
益子つた5.8そば丼(17.3×7.5) 531020460



342-303-610 **1,000円**  
変わり菱紋 5.8ソバ丼  
(17.7×7.6・880cc) 1034230361



342-304-310 **1,150円**  
流水 6.0そば丼(17.4×7.5) 1034230431



342-305-600 **850円**  
錦天目6.3そば丼(19.2×7.8) 531020160  
342-306-600 **750円**  
錦天目5.8そば丼(17.3×7.5) 531020260



342-401-540 **850円**  
あやとり(赤) 7.0反和井(21.8×8) 1034240154



342-402-540 **850円**  
寿雷門(黒宴) 7.0反和井(21.8×7.8) 660420654



342-403-540 **850円**  
粉引青流 7.0反和井(21.8×7.8) 660540554



342-404-540 **800円**  
明世黒5.8そば丼(17.5×7.3) 531010754



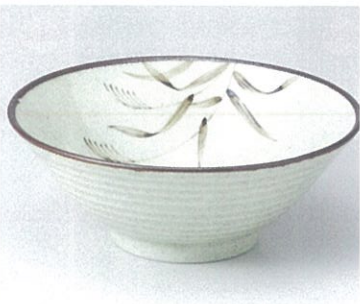
342-501-610 **890円** 天目6.3井(19×9.5) 730120561  
342-502-610 **590円** 天目5.8井(18.5×7) 730120661  
342-503-610 **500円** 天目4.8井(15.5×6) 730120761



342-504-540 **700円**  
淡雪菊6.5そば丼(19.5×8) 531050154  
342-505-540 **550円**  
淡雪菊5.8そば丼(18×7.5) 531050254



342-506-540 **700円**  
磁器志野6.5そば丼(19.5×8) 531050354  
342-507-540 **550円**  
磁器志野5.8そば丼(18×7.5) 531050454



342-508-610 **550円**  
黄梨ススキ5.8井(18.2×7.4) 730130761  
342-509-610 **520円**  
黄梨ススキ4.8井(15.5×6) 730130861



343-101-250 **1,150円**  
黄河三方掛6.3そば井(18.8×7.7) 933720125



343-102-520 **1,050円**  
月の輪6.3手捻り井(19.8×8.6) 831710452



343-103-310 **880円**  
鉄仙花5.8そば井(17.8×12.4) 831740131



343-104-310 **880円**  
コス巻唐草5.8そば井(17.8×12.4) 831740231



343-201-540 **600円**  
明世荒刷毛6.3反和井(19.6×6.8) 531040354



343-202-540 **630円**  
細刷毛目(グレー)6.3反和井  
(19.6×6.8) 531040154



343-203-540 **630円**  
青海波 6.3反和井(19.6×6.8) 1034320354



343-204-540 **600円**  
砂地藍流し 6.3反和井(19.6×6.8) 1034320454



343-301-540 **600円**  
雪志野6.3反和井(19.6×6.8) 531040254



343-302-610 **590円**  
彩鉢6.0井 黒(18.5×7) 831650561  
343-303-610 **520円**  
彩鉢5.0井 黒(15.5×6) 831650661



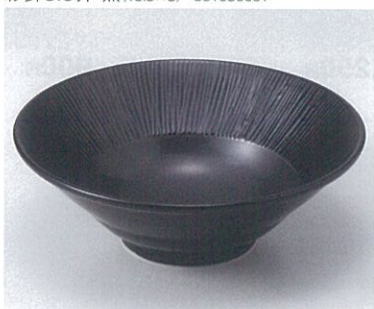
343-304-610 **600円**  
彩鉢6.0井まゆ(18.3×7) 1034330461  
343-305-610 **530円**  
彩鉢5.0井まゆ(15.7×6) 1034330561



343-306-610 **590円**  
彩鉢6.0井茶(18.5×7) 730130561  
343-307-610 **520円**  
彩鉢5.0井茶(15.5×6) 730130661



343-401-260 **900円**  
煌き白ボール 中(20×7) 831740326



343-402-520 **930円**  
ハスイ十草6.5輪二重井(20.2×7.2) 933730152



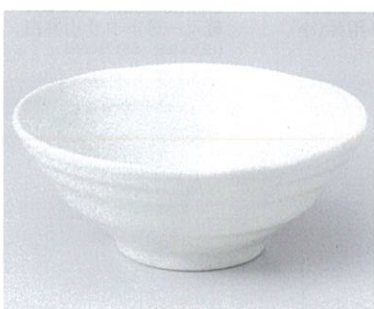
343-403-520 **930円**  
巴ハケメ6.5二重井(20.2×7.2) 631020752



343-404-340 **700円**  
天目5.8六兵衛そば井(17.8×7.5) 631040434



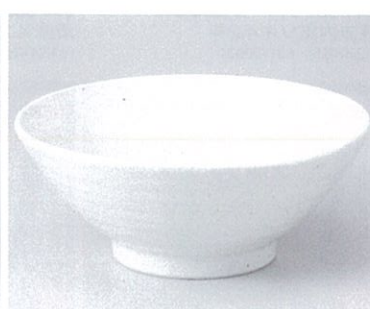
343-501-610 **580円**  
ゆず天目6.0彩鉢(18.5×7) 831750361



343-502-250 **580円**  
粉引釉6.0そば井(φ18×7.2) 831750425



343-503-030 **660円**  
新柚子黒5.8そば井(17.7×7.6-890cc) 831640203



343-504-030 **660円**  
白玉粉引5.8そば井(17.7×7.6-890cc) 831640403