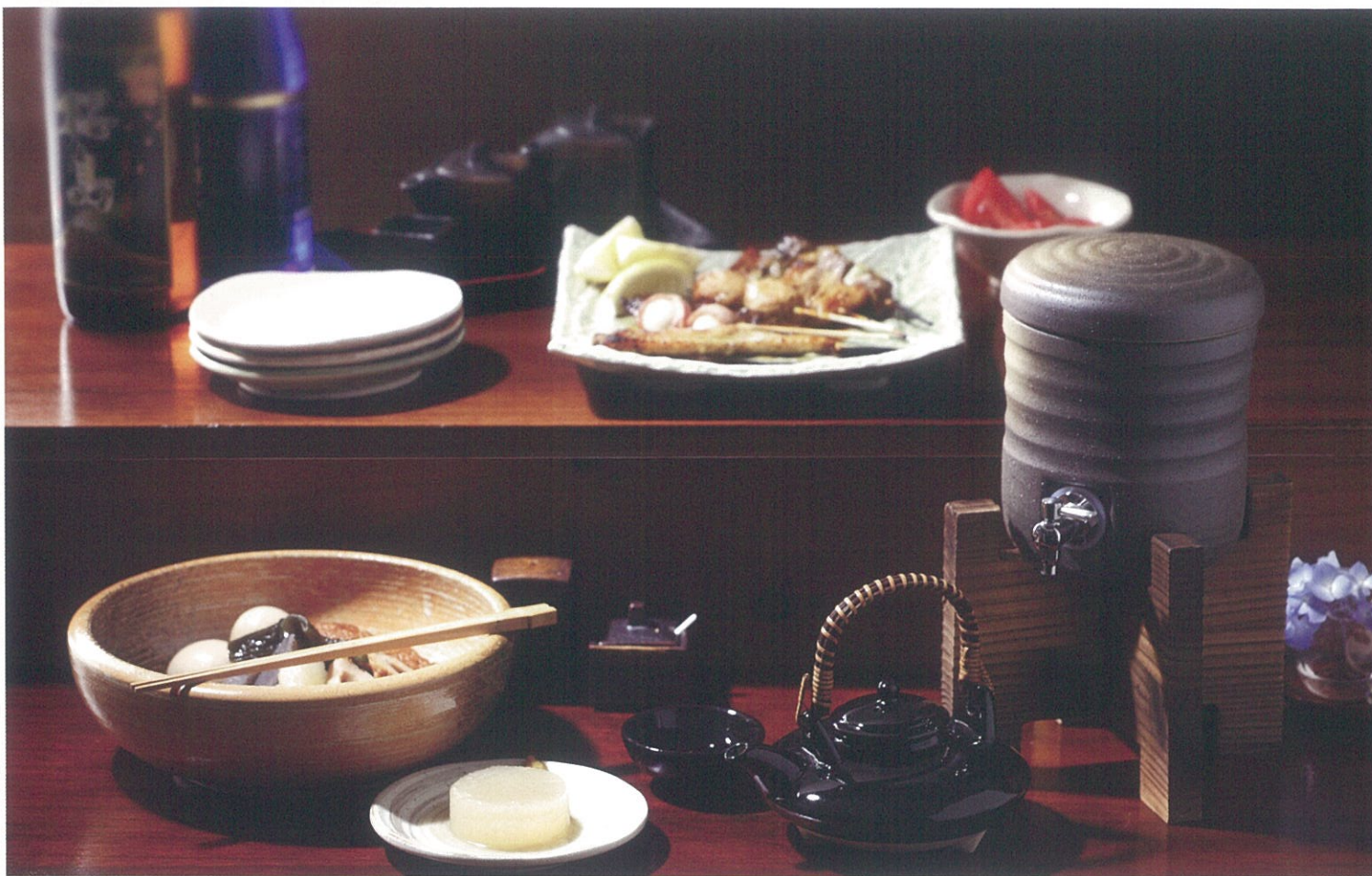


- 刺身
- 向付
- 中鉢
- 小鉢
- 小付
- 珍味
- 前菜皿
- 付出皿
- 焼物皿
- 天皿
- 呑水
- 蓋物
- 蒸碗
土鍋蓋し
- 松花堂
- 小皿
- 和皿
- 多用皿
- 多用鉢
- 盛込鉢
- 盛込皿
- 酒器
- フリー
カップ
- そば用品
- バスタ皿
めん皿
- 井
多用井
- 茶漬碗
飯碗
- 土瓶
ポット
急須
- 湯呑
千茶
- カスター
車上小物
- 箸置
- レンゲ
スプーン
- 灰皿



陶
274-101-510 **13,000円**
蛇口付黄信楽10号焼酎サーバー(台付)
(14.5×19.5・2000cc) 527620551



陶
274-102-510 **13,000円**
蛇口付伊賀水晶10号焼酎サーバー(台付)
(14.5×19.5・2000cc) 527610551



陶
274-201-510 **6,000円**
かすみ野杵形1Lサーバー
(11×19・1000cc) 1027420151



陶
274-202-510 **7,800円**
うでいファミリーサーバー(台付)
(13.5×15.5・1200cc) 527630351



陶
274-203-510 **7,000円**
天正黒ファミリーサーバー
(13.5×15.5・1200cc) 1027420351

特選酒器

じっくり寝かせた前割り焼酎の
優しくまるやかな味わいと
口の中に広がる香りを楽しむ



275-101-160 **2,600円**
焼酎黒ジョカ
(16.5×8・400cc) 527520516

275-102-160 **330円**
黒ジョカ盃
(6×3.2) 527520616



陶
275-201-510 **2,500円**
天目三ツ足2号燗瓶
(14×7.5・450cc) 527520351

275-202-510 **360円**
黒ジョカ盃
(7.5×3・40cc) 527520451



275-301-520



275-303-520

275-301-520 **3,300円**
うるし軸アイスベール(11.5×11.3) 527710252

275-302-520 **400円**
ステン・サナ(8.5×1) 527710452

275-303-520 **400円**
ステン・ドング(15) 527710352

275-302-520

陶



275-401-900 **1,650円**
焼メキーボ焼酎カップ
(9×10.2・300cc) 527420690

陶



275-402-900 **2,000円**
タコ唐草キーボ焼酎カップ
(9×10.2・300cc) 527420390

NEW



275-501-900 **1,650円**
白磁キーボ焼酎カップ
(9×10.2・300cc) 1027550190



275-502-900 **2,000円**
焼酎絵キーボ焼酎カップ
(9×10.2・300cc) 527420590

刺身
向付
中鉢
小鉢
小付
珍味
前菜皿
付出皿
焼物皿
天皿
香水
蓋物
蒸碗
土瓶蒸し
松花堂
小皿
和皿
多用皿
多用鉢
盛込鉢
盛込皿
酒器
フリー
カップ
そば用品
バスタ皿
めん皿
井
多用井
茶漬碗
飯碗
土瓶
ポット
急須
湯呑
千茶
カスター
卓上小物
箸置
レンゲ
スプーン
灰皿



- 陶**
- 276-104-510 **2,150円** 黄信楽焼酎徳利(8.3×19-800cc) 527720751
 - 276-102-510 **1,400円** 黄信楽アイスベール(10.4×10.4) 527720851
 - 276-103-510 **940円** 黄信楽グレープフルーツしぼり(13.5×3) 527721151
 - 276-104-510 **870円** 黄信楽焼酎カップ(中)(8.7×13.4-350cc) 527620751
 - 276-105-510 **700円** 黄信楽焼酎カップ(小)(8.7×11.9-270cc) 527620851
 - 276-106-510 **500円** 黄信楽手折ロックグラス(9.4×8.5-290cc) 528160551
 - 276-107-510 **500円** 黄信楽ねじりロックグラス(9.4×8.3-300cc) 527721051



- 陶**
- 276-110-600 **1,800円** 灰釉ゴス焼酎徳利4号(9.8×19-830cc) 527711360
 - 276-109-600 **1,200円** 灰釉ゴスアイスベール(10.4×10.5) 527711260
 - 276-110-600 **660円** 灰釉ゴス焼酎カップ(小)(8.6×11.9-300cc) 527710960
 - 276-111-600 **560円** 灰釉ゴスレモン搾り(10.1×9.7) 527711560
 - 276-112-600 **520円** 灰釉ゴス焼酎タンブラー(8.2×10.8-250cc) 527711060
 - 276-113-600 **470円** 灰釉ゴスネジリロックカップ(9.7×8.4-340cc) 527711460
 - 276-114-600 **440円** 灰釉ゴス焼酎一口カップ(7.5×10-200cc) 527711160



- 陶**
- 276-201-600 **1,800円** 天正黒焼酎徳利4号(9.8×19-830cc) 527730660
 - 276-202-600 **1,200円** 天正黒アイスベール(10.4×10.5) 527730260
 - 276-203-600 **660円** 天正黒焼酎カップ(小)(8.6×11.9-300cc) 527730460
 - 276-204-600 **520円** 天正黒焼酎タンブラー(8.3×10.9-250cc) 527730560
 - 276-205-600 **470円** 天正黒ネジリロックカップ(9.5×8.4-300cc) 527730960



- 陶**
- 276-206-600 **1,800円** 透明釉刷毛焼酎徳利4号(9.8×19-830cc) 527730760
 - 276-207-600 **1,200円** 透明釉刷毛アイスベール(10.4×10.5) 527730160
 - 276-208-600 **660円** 透明釉刷毛焼酎カップ(小)(8.6×11.9-300cc) 527730360
 - 276-209-600 **470円** 透明釉刷毛ネジリロックカップ(9.7×8.7-300cc) 527730860
 - 276-210-510 **630円** 青地ハケ切ロックグラス(8×8-270cc) 627950151



- 陶**
- 276-211-510 **2,150円** 伊賀水晶焼酎徳利(8.3×19-800cc) 527720151
 - 276-212-510 **1,400円** 伊賀水晶アイスベール(10.4×10.4) 527720251
 - 276-213-510 **940円** 伊賀水晶グレープフルーツしぼり(13.5×3) 527720551
 - 276-214-510 **870円** 伊賀水晶焼酎カップ(中)(8.7×13.4-350cc) 527610751
 - 276-215-510 **700円** 伊賀水晶焼酎カップ(小)(8.7×11.9-270cc) 527610851
 - 276-216-510 **500円** 伊賀水晶ねじりロックグラス(9.4×8.3-300cc) 5277204

骨酒器

直火不可

陶

277-101-740 **4,340円**
黄瀬戸骨酒 (28.5×7.8×9.2・500cc) 527050677



277-201-780 **4,340円**
黒釉骨酒 (28.5×7.8×9.2・460cc) 527050778



特選酒器

陶

277-301-260 **5,500円**
サビエンスタイプM高台杯
(7.3×13.2・約160cc) 827610226



陶

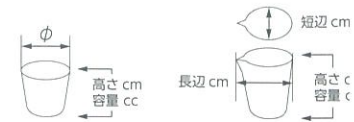
277-302-260 **5,500円**
サビエンスタイプT高台杯
(9.2×12.2・約100cc) 827610126



277-401-260 **18,500円**
手造り唐草多用ポット
(約φ23×13.5) 1027740126



277-402-260 **13,000円**
山水ワインクーラー
(22×17.5) 827531126



刺身
向付
中鉢
小鉢
小付
小作
珍味
前菜皿
付皿
焼物皿
天皿
香水
蓋物
蒸碗
土瓶蒸し
松花堂
小皿
和皿
多用皿
多用鉢
盛込鉢
盛込皿
酒器
フリー
カップ
そば用品
バスタ皿
めん皿
井
多用井
茶漬碗
飯碗
土瓶
ポット
急須
湯呑
干茶
カスター
卓上小物
箸置
レンゲ
スプーン
灰皿



陶
278-101-510 **2,650円**
黒伊賀吹土瓶型冷酒器(23×8.4×9.6・500cc) 527050451



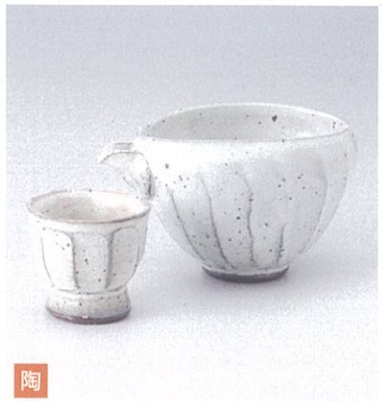
陶
278-103-790 **4,300円**
粉引面取冷酒器(6.8×13・200cc) 526510546



陶
278-105-630 **1,700円**
翠(みどり)片口冷酒器(10×12×H8.7・280cc) 1027810563



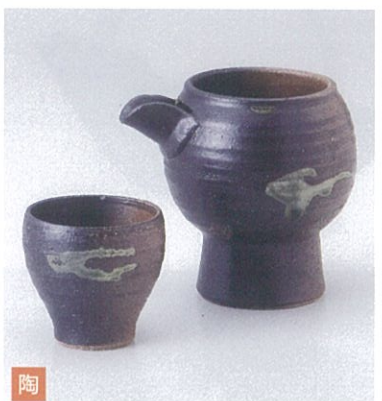
陶
278-107-520 **4,200円**
備前吹冷酒クーラー徳利付(14.5×12.5・180cc) 52641098



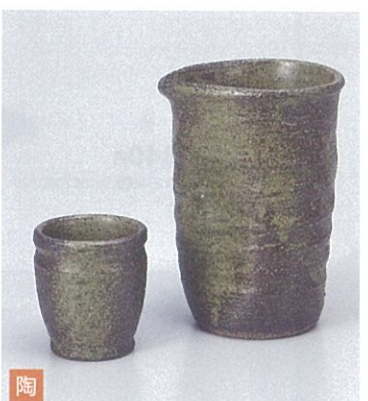
陶
278-102-510 **400円**
黒伊賀吹土瓶型冷酒盃(6.5×6.8・120cc) 527050551



陶
278-104-790 **1,300円**
粉引面取ぐい呑(小)(4.8×6.8・50cc) 526510646



陶
278-106-630 **950円**
翠(みどり)ぐい呑(φ7.6×H5.8・120cc) 1027810663



陶
278-108-520 **450円**
備前吹グイ呑(5.5×4.1) 526410952



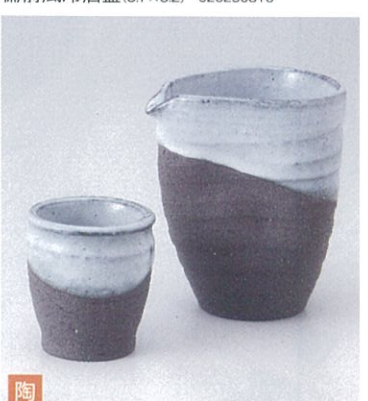
陶
278-201-790 **3,800円**
粉引面取り片口冷酒器(14×10.5×8・250cc) 526540746



陶
278-203-330 **3,600円**
瑠璃プラチナー珍片口フリーカップ(10.4×13.3・220cc) 826510933



陶
278-205-330 **3,600円**
備前風片口丸冷酒器(12×10・270cc) 526440133



陶
278-207-160 **2,900円**
備前風片口大冷酒器(9.5×8×13・420cc) 626250718



陶
278-202-790 **1,300円**
粉引面取り高台盃(6×5.3・50cc) 526540846



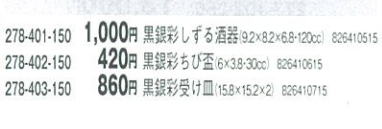
陶
278-204-330 **1,600円**
瑠璃プラチナー珍盃(5.3×7・70cc) 826511033



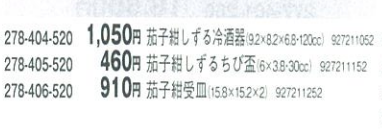
陶
278-206-330 **800円**
備前風高台冷酒盃(6.5×6) 526440233



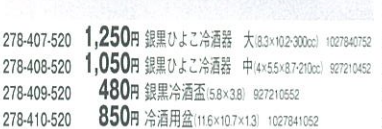
陶
278-208-160 **800円**
備前風冷酒盃(5.7×6.2) 626250816



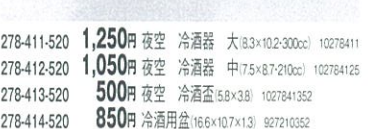
陶
278-301-520 **1,800円**
南蛮冷酒器(9.5×7.8×11・300cc) 927230152



陶
278-303-520 **1,800円**
伊賀火色冷酒器(9.5×7.8×11・300cc) 526430352



陶
278-305-160 **1,650円**
清海片口冷酒器(9.8×7.5×11.2・320cc) 626230116



陶
278-307-160 **1,650円**
黒白釉掛冷酒器(9.5×8.2×11・300cc) 526430518



陶
278-302-520 **840円**
南蛮冷酒盃(5.7×6.5) 927230252



陶
278-304-520 **840円**
伊賀火色冷酒盃(5.7×6.5) 526430452



陶
278-306-160 **790円**
清海冷酒盃(5.8×6.4) 626230216



陶
278-308-160 **790円**
黒白釉掛冷酒盃(5.7×6.5) 526430616



陶
278-401-150 **1,000円**
黒銀彩しる酒器(9.2×8.2×6.8・120cc) 826410515



陶
278-404-520 **1,050円**
茄子紺しる冷酒器(9.2×8.2×6.8・120cc) 927211052



陶
278-407-520 **1,250円**
銀黒ひよこ冷酒器 大(8.3×10.2・300cc) 1027840752



陶
278-411-520 **1,250円**
夜空 冷酒器 大(8.3×10.2・300cc) 1027841152

陶
278-402-150 **420円**
黒銀彩ちび盃(6×3.8・90cc) 826410615

陶
278-405-520 **460円**
茄子紺しるちび盃(6×3.8・90cc) 927211152

陶
278-408-520 **1,050円**
銀黒ひよこ冷酒器 中(4×5.5×8.7・210cc) 927210452

陶
278-412-520 **1,050円**
夜空 冷酒器 中(7.5×8.7・210cc) 1027841252

陶
278-403-150 **860円**
黒銀彩受け皿(15.8×15.2×2) 826410715

陶
278-406-520 **910円**
茄子紺受け皿(15.8×15.2×2) 927211252

陶
278-409-520 **480円**
銀黒冷酒盃(5.8×3.8) 927210552

陶
278-413-520 **500円**
夜空 冷酒盃(5.8×3.8) 1027841352

陶
278-410-520 **850円**
冷酒用盆(11.6×10.7×1.3) 1027841052

陶
278-415-520 **850円**
冷酒用盆(16.6×10.7×1.3) 927210352

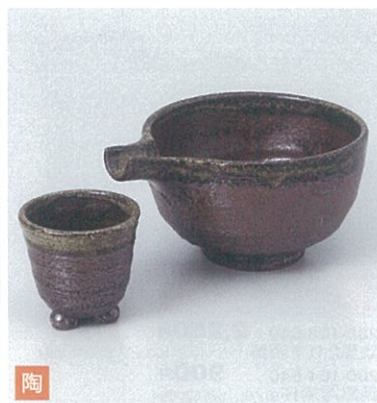
陶
278-414-520 **850円**
冷酒用盆(16.6×10.7×1.3) 927210352



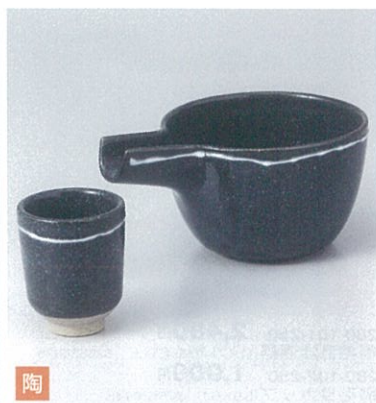
279-101-150 **2,200円**
しずく冷酒器 鉄ペーパー(17.5×9×7.5-310cc) 526450515
279-102-150 **420円**
ちび盃 鉄ペーパー(5.8×3.5-30cc) 526450615



279-103-510 **2,200円**
うるしブラウン冷酒器(17.3×8.5×7-310cc) 526450351
279-104-510 **760円**
うるしブラウンハス型盃(6.4×5.3-100cc) 526450451



陶
279-105-330 **1,600円**
備前流冷酒注器(18×13.5×8.5-450cc) 526510933
279-106-330 **1,200円**
備前流三ツ足グイ呑(7×6.8) 526511033



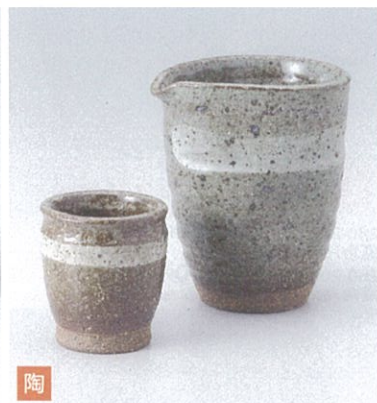
陶
279-107-740 **2,050円**
黒化粧一珍冷酒器(15×11×6.8-350cc) 826450574
279-108-740 **520円**
黒化粧一珍盃(5.5×6.5-80cc) 826450674



NEW
279-201-570 **2,150円**
ブルー青渦冷酒器(11.5×9.3×10.1-400cc) 1027920157
279-202-570 **960円**
ブルー青渦ぐい呑(5.8×6.5-85cc) 1027920257



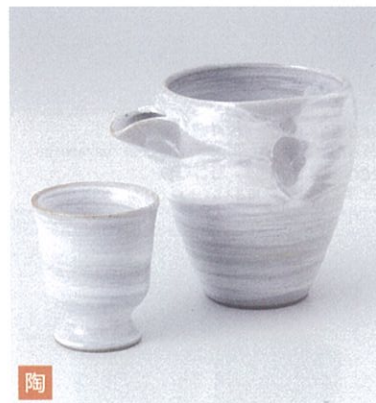
NEW
279-203-570 **2,150円**
朱色唐草冷酒器(11.5×9.3×10.1-400cc) 1027920357
279-204-570 **960円**
朱色唐草ぐい呑(5.8×6.5-85cc) 1027920457



陶
279-205-520 **1,800円**
土灰釉冷酒器(9.5×7.8×11-300cc) 526430752
279-206-520 **840円**
土灰釉冷酒盃(5.7×6.5) 526430852



279-207-520 **1,780円**
うるし釉冷酒器(8.8×11.2-320cc) 526420552
279-208-520 **740円**
うるし釉冷酒盃(6.5×6.2) 526420652



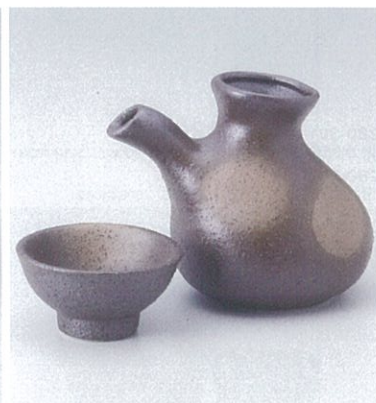
陶
279-301-570 **1,950円**
粉引刷毛目冷酒器(9.5×10.5-360cc) 526520157
279-302-570 **1,050円**
粉引刷毛目冷酒カップ(5.9×6.7) 526520257



279-303-200 **1,750円**
ヒスイ冷酒器(12×9.6×8.5-300cc) 526550520
279-304-200 **860円**
ヒスイぐい呑(7.5×6-150cc) 526550620



279-305-200 **1,750円**
雪白冷酒器(12×9.6×8.5-300cc) 526550320
279-306-200 **680円**
雪白冷酒盃(5.8×8-120cc) 526550420



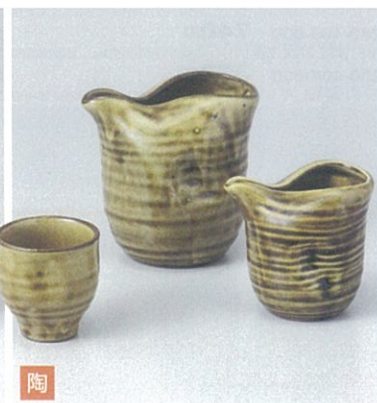
279-307-570 **1,200円**
黒伊賀冷酒器(280cc) 526540557
279-308-570 **380円**
黒伊賀平ぐい呑(6.7×3.7) 526540657



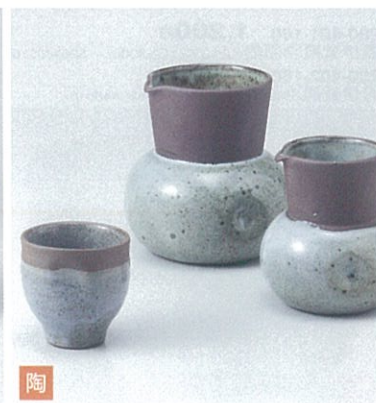
279-401-520 **1,800円** 黒御影冷酒器(10.5×9×9.4-200cc) 526440752
279-402-520 **840円** 黒御影冷酒盃(5.7×6.5) 526440852
279-403-520 **850円** 冷酒用盆(16.6×10.7×1.3) 927210652



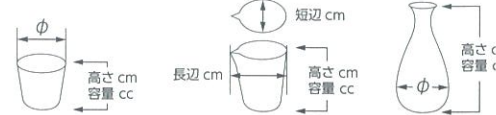
陶
279-404-510 **2,200円** 冷酒益子カップ(大)(9.5×10.5-500cc) 526520351
279-405-510 **1,700円** 冷酒益子カップ(小)(8.3×9.5-250cc) 526520451
279-406-510 **920円** 冷酒益子ぐい呑(6×6-90cc) 526520551



陶
279-407-250 **2,100円** 黄瀬戸冷酒器 大(11.5×8×11-500cc) 826520125
279-408-250 **1,600円** 黄瀬戸冷酒器 小(9.5×7×8-260cc) 826520225
279-409-250 **900円** 黄瀬戸冷酒盃(6×6-100cc) 826520325



陶
279-410-570 **2,000円** 唐津冷酒器大(10.5×11-500cc) 92742035
279-411-570 **1,650円** 唐津冷酒器小(8×9-250cc) 927420457
279-412-570 **850円** 唐津長ぐい呑(6×6) 927420557



刺身
向付
中鉢
小鉢
小付
陶
珍珠
前菜皿
付出口
焼物皿
天皿
香水
蓋物
蒸籠
土瓶蓋し
松花堂
小皿
和皿
多用皿
多用鉢
盛込鉢
盛込皿
酒器
フリー
カップ
そば用品
パスタ皿
めん皿
井
多用井
茶漬碗
飯碗
土瓶
ポット
急須
湯呑
千茶
カスター
卓上小物
箸置
レンゲ
スプーン
灰皿



280-101-250 **2,480円**
刷毛目冷酒器(11×7×10.3・450cc) 526530325
280-102-250 **1,000円**
刷毛目カップ(5.9×6.1) 526530425



280-103-540 **2,250円**
鉄黒2.0冷酒器(11.5×10.5・450cc) 526530554
280-104-540 **900円**
鉄黒冷酒杯(6×6) 526530654



280-105-540 **2,250円**
粉引青磁2.0冷酒器(11.5×10.5・450cc) 526530754
280-106-540 **900円**
粉引青磁冷酒杯(6×6) 526530854



280-107-200 **1,650円**
備前風冷酒器(11.7×8.8・290cc) 725540720
280-108-200 **630円**
備前風冷酒盃(6.5×6・110cc) 725540820



280-201-540 **2,100円**
粉引青磁角冷酒器(8×8×9・300cc) 526520654
280-202-540 **950円**
粉引青磁角冷酒杯(5.5×5.5×5.5) 526520754



280-203-540 **2,100円**
黒角冷酒器(8×8×9・300cc) 526520854
280-204-540 **950円**
黒角冷酒杯(5.5×5.5×5.5) 526520954



280-205-260 **2,500円**
白磁ヒワ冷酒器(9.3×7.5×12・300cc) 927410526
280-206-260 **650円**
白磁ヒワぐい呑(φ5.4×5.5・65cc) 927410626



280-207-330 **1,600円**
かすみ冷酒器(11.3×7.5×10.4・330cc) 927410330
280-208-330 **800円**
かすみ冷酒盃(6.8×7.5・135cc) 927410433



280-301-310 **1,420円**
唐津織部掛冷酒器(9.4×7.2×8・200cc) 526440331
280-302-310 **600円**
唐津織部掛ぐい呑(7.4×4.3) 526440431



280-303-310 **1,400円**
益子風白流し冷酒器(9.4×7.2×8・200cc) 927420831
280-304-310 **590円**
益子風白流しぐい呑(7.4×4.3) 927420931



280-305-570 **1,450円**
御本粉引冷酒器(320cc) 526550157
280-306-570 **580円**
御本粉引冷酒盃(5.8×6.5) 526550257



280-307-080 **1,400円**
白冷酒つぎ(10.2×8.3×11.2・350cc) 927420108
280-308-080 **650円**
白冷酒カップ(6.5×5.7・100cc) 927420208



280-401-160 **1,200円**
黒伊賀風冷酒器(12×8.7×11.2・300cc) 526440516
280-402-160 **400円**
黒伊賀風冷酒高杯(5.7×6.7) 526440616



280-403-600 **740円**
粉引青釉冷酒注器(小)(11.8×8.5×H10.8・270cc) 1028040360
280-404-600 **370円**
粉引青釉ぐい呑(φ6.6×H6.7・100cc) 1028040460



280-405-510 **770円**
淡白ウノ布冷酒器(11.8×8.5×10.8・300cc) 826450751
280-406-510 **360円**
淡白ウノ布冷酒盃(6.5×6.8・120cc) 526450251



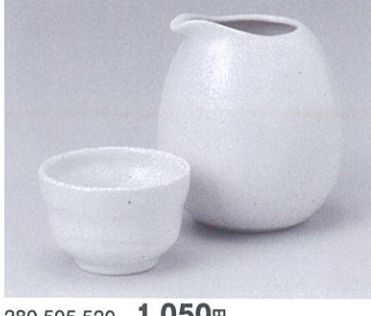
280-407-600 **740円**
天正黒冷酒注器(小)(11.7×8.5×10.7・250cc) 7255507
280-408-600 **370円**
天正黒ぐい呑(6.3×6.5・90cc) 725550860



280-501-150 **980円**
虹彩片口冷酒器(11×9.2×8.6・320cc) 927440115
280-502-150 **400円**
虹彩丸ぐい呑(7.2×4.5・100cc) 927440215



280-503-150 **980円**
黒土粉引片口冷酒器(11×9.2×8.6・320cc) 927440315
280-504-150 **400円**
黒土粉引丸ぐい呑(7.2×4.5・100cc) 927440415



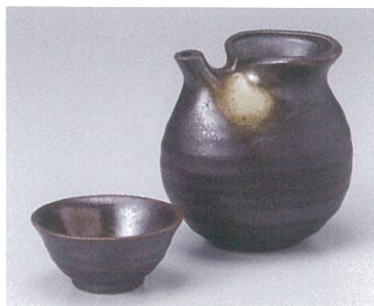
280-505-520 **1,050円**
白備前冷酒器・中(4×5.5×8.7・210cc) 927210152
280-506-520 **480円**
白備前冷酒盃(5.8×3.8) 927210252



280-507-520 **1,870円**
白一合片口冷酒器(14.7×7×7・180cc) 927410115
280-508-520 **900円**
白ストレート型冷酒盃(4.5×7・60cc) 927410215



陶
281-101-510 **2,640円**
織部十草冷酒器(9.8×12・350cc) 526610151
281-102-510 **1,040円**
織部十草切立盃(4.8×7・110cc) 526610251



281-103-100 **1,730円**
錆爛瓶(9×9・320cc) 527330110
281-104-100 **630円**
錆平盃(7×3.3・40cc) 527330210



陶
281-105-540 **1,750円**
黒備前八角德利(7.5×12.5・350cc) 526630154
281-106-540 **800円**
黒備前八角ぐい呑(6×4.5) 526630254



陶
281-107-250 **1,700円**
八角刷毛目唐津2合德利(8×12.5・330cc) 927510525
281-108-250 **700円**
八角刷毛目唐津盃(6×4.7) 927510625



陶
281-201-330 **2,200円**
赤柚子 德利(8.8×13.3・300cc) 826620733
281-202-330 **660円**
赤柚子 ぐい呑(6.8×4) 826620833



陶
281-203-330 **2,200円**
油滴天目 德利(8.6×13.3・300cc) 826620933
281-204-330 **660円**
油滴天目 ぐい呑(6.8×4) 826621033



陶
281-205-410 **1,800円**
トルコブルー 2合德利(9.5×16・350cc) 826651041
281-206-410 **600円**
トルコブルー ぐい呑(6.4×4) 826651141



281-207-250 **1,600円**
いぶし黒釉大德利(9.5×15.5・420cc) 927610325
281-208-250 **870円**
いぶし黒釉ぐい呑(6×6・100cc) 927610425



281-301-110 **1,400円**
灰釉白刷毛目德利(8.8×11.8・300cc) 826630711
281-302-110 **580円**
灰釉白刷毛目盃(4.8×4.3・50cc) 826630811



281-303-330 **1,400円**
かすみ德利(6.8×12.4・180cc) 927620133
281-304-330 **550円**
かすみぐい呑(5.5×4・40cc) 927620233



陶
281-305-510 **1,300円**
萩德利(8×11.5・290cc) 526630351
281-306-510 **490円**
萩盃(5.2×4.8・60cc) 526630451



281-307-520 **1,320円**
信楽たぬき2号德利(7.5×12.4・270cc) 927620352
281-308-520 **500円**
信楽たぬきグイ呑(5.8×4.2) 927620452



陶
281-401-520 **1,260円**
平安桜 玉德利(9×12・360cc) 927620552
281-402-520 **530円**
平安桜 グイ呑(6.5×3.9) 927620652



陶
281-403-520 **1,260円**
銀彩黒唐草玉德利(9×12・360cc) 927620752
281-504-520 **530円**
銀彩黒唐草グイ呑(6.5×3.9) 927620852



281-405-240 **1,200円**
ローウス德利(11.3×9・350cc) 526640124
281-406-240 **400円**
ローウス盃(5.8×4.5・70cc) 526640224



281-407-150 **1,100円**
備前風丸2号德利(350cc) 526650115
281-408-150 **410円**
備前風ぐい呑(5.7×4.6・70cc) 526650215



281-501-110 **1,400円**
呉須点紋德利(350cc) 626650711
281-502-110 **580円**
呉須点紋盃(4.4×6・60cc) 626650811



陶
281-503-570 **1,200円**
織部2号德利(340cc) 526620957
281-504-570 **580円**
織部丸大ぐい呑(6.2×5) 526621057



281-505-520 **1,300円**
備前吹冷酒器(8.7×11.6・350cc) 927630752
281-506-520 **450円**
備前吹盃(5.5×4.1) 927630852



NEW
陶
281-507-110 **1,400円**
白唐津刷毛2合德利(9×15・360cc) 1028150711
281-508-110 **580円**
白唐津刷毛盃大(6×6.8・120cc) 1028150811



刺身
向付
中鉢
小鉢
小付
珍珠
前菜皿
付出皿
焼物皿
天皿
香水
蓋物
蒸籠
土瓶蒸し
松花堂
小皿
和皿
多用皿
多用鉢
盛込鉢
盛込皿
酒器
フリー
カップ
そば用品
バスタ皿
めん皿
井
多用井
茶漬碗
飯碗
土瓶
ポット
急須
湯呑
干茶
カスター
車上小物
蜜置
レンゲ
スプーン
灰皿



282-101-150 **1,100円**
南部鉄徳利(9×12.340cc) 927640115
282-102-150 **350円**
黒釉反切立ぐい呑(φ4.8×H4.4-50cc) 927640215



282-103-780 **1,100円** 南蛮ぼかし 徳利(11.2×9.350cc) 927540378
282-104-780 **350円** 南蛮ぼかし ぐい呑(5.7×5.60cc) 927540578
282-105-780 **290円** 南蛮ぼかし 平盃(6.7×3.2-50cc) 927540478



陶
282-106-570 **900円**
粉引唐草丸徳利(280cc) 526650957
282-107-570 **330円**
粉引唐草平盃(6×3.5) 526651057



陶
282-108-510 **720円**
グリーン玉徳利(8.5×10.5-350cc) 526650751
282-109-510 **290円**
グリーン盃(5×3.8-50cc) 526650851



282-201-010 **780円**
黒水晶2合徳利(7×11.5-250cc) 626410501
282-202-010 **230円**
黒水晶盃(5.5×3.8-40cc) 626410501



282-203-110 **870円**
黒伊賀徳利(200cc) 626420711
282-204-110 **450円**
黒伊賀盃(5×4-70cc) 626420811



282-205-010 **780円**
粉引ハケメ2合徳利(7×11.5-250cc) 526620501
282-206-010 **230円**
粉引ハケメ盃(5.5×3.8-40cc) 526620601



NEW
282-207-010 **780円**
グリーン 2号徳利(7×11.5-250cc) 102822071
282-208-010 **230円**
グリーン 盃(5.5×3.8-40cc) 102822081



282-301-540 **950円**
灰緑グリーン 2号徳利(8.6×12.8-330cc) 1028230154
282-302-540 **250円**
灰緑グリーン 盃(5.6×3.6-50cc) 1028230254



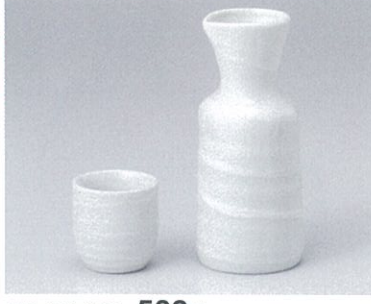
282-303-540 **950円**
黒ブルー金流し2号徳利(8.6×12.8-330cc) 1028230354
282-304-540 **250円**
黒ブルー金流し盃(5.6×3.6-50cc) 1028230454



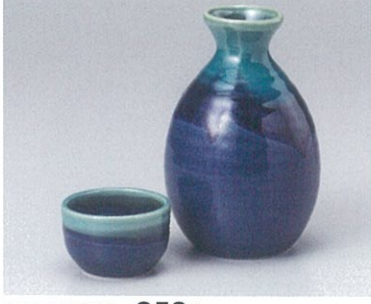
282-305-160 **980円**
酒は百薬長徳利(4.3×16-300cc) 927610716
282-306-160 **330円**
酒は百薬長盃(5.5×4.3) 927610816



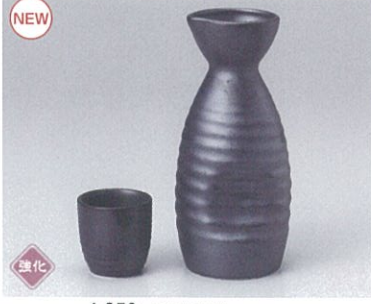
陶
282-307-570 **1,100円**
粉引塗分け2号徳利(330cc) 526620157
282-308-570 **330円**
粉引塗分け平盃(6×3.5) 526620257



282-401-160 **500円**
白刷毛筋徳利(180cc) 725650316
282-402-160 **230円**
白刷毛筋盃(4.7×4.7) 725650416



282-403-540 **950円**
ナマコガラス 2号徳利(8.6×12.8-330cc) 1028240354
282-404-540 **250円**
ナマコガラス 盃(5.6×3.6-50cc) 1028240454



NEW
282-405-740 **1,350円** 黒釉徳利(大)(7.2×16.5-300cc) 1028240574
282-406-740 **890円** 黒釉徳利(小)(6×10.5-140cc) 1028240674
282-407-740 **680円** 黒釉ぐい呑(4.7×4.9-50cc) 1028240774



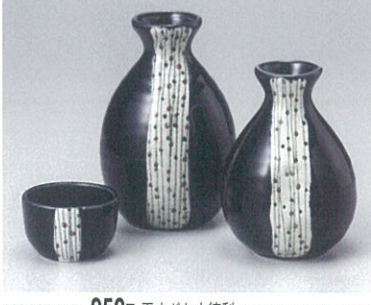
NEW
282-408-700 **2,160円** 緑彩徳利(大)(φ6.7×15.2-260cc) 10282408
282-409-700 **1,660円** 緑彩徳利(小)(φ5.6×13-160cc) 102824097
282-410-700 **830円** 緑彩ぐい呑(φ4.7×4.9-50cc) 1028241070



陶
282-501-150 **1,600円** 粉引青磁塗分駒型大徳利(7.2×16.5-340cc) 927640915
282-502-150 **1,100円** 粉引青磁塗分駒型小徳利(5.8×14-180cc) 927641015
282-503-150 **640円** 粉引青磁塗分大ぐい呑(6.5×4-70cc) 927641115



陶
282-504-410 **1,700円** 線粉引 2合徳利(7×16.2-300cc) 626850441
282-505-410 **1,300円** 線粉引 1合徳利(6×14-160cc) 826850541
282-506-410 **600円** 線粉引 ぐい呑(5.2×4) 826850641



282-507-150 **950円** 玉すだれ大徳利(8.5×12.8-330cc) 927650715
282-508-150 **850円** 玉すだれ小徳利(8.2×11-240cc) 927650815
282-509-150 **400円** 玉すだれ盃(5.6×3.8-50cc) 927650915



陶
282-510-510 **960円** 卍丸酒2.0徳利(6×14.5-310cc) 52704041
282-511-510 **660円** 卍丸酒1.0徳利(5×11.5-210cc) 52704051
282-512-510 **400円** 卍丸酒平盃(5×4-50cc) 52704061



283-101-700 **2,480円** 赤絵間取徳利(大)(8×15・270cc) 526740771
 283-102-700 **1,860円** 赤絵間取徳利(小)(6.6×13・160cc) 526740671
 283-103-700 **950円** 赤絵間取ぐい呑(5.3×4.2・50cc) 526740971



283-104-780 **2,480円** 赤絵つゆ草徳利(大)(7.7×14.7・270cc) 526730478
 283-105-780 **1,860円** 赤絵つゆ草徳利(小)(6.5×12.5・160cc) 526730578
 283-106-780 **950円** 赤絵つゆ草ぐい呑(5.3×4.2・50cc) 526730678



283-107-100 **2,100円** 花鳥2.0徳利(14.8×7.6・290cc) 526730710
 283-108-100 **1,500円** 花鳥1.0徳利(12.5×6.3・170cc) 526730810
 283-109-100 **730円** 花鳥ぐい呑(5.3×3.8・45cc) 526730910



283-110-100 **2,100円** 京小花2号徳利(14.8×7.6・290cc) 526741010
 283-111-100 **1,500円** 京小花1号徳利(12.5×6.3・170cc) 526741110
 283-112-100 **730円** 京小花グイ呑(5.3×3.8・45cc) 526741210



283-201-470 **1,850円** 花万暦2.0徳利(8×14.5・240cc) 526730147
 283-202-470 **1,350円** 花万暦0.8徳利(7×12・160cc) 526730247
 283-203-470 **780円** 花万暦ぐい呑(5×3.5) 526730347



283-204-470 **1,800円** とうがらし2号徳利(8×14.5・260cc) 626510747
 283-205-470 **1,300円** とうがらし1号徳利(7×12・160cc) 626510847
 283-206-470 **750円** とうがらしぐい呑(5×3.5) 626510947



283-207-510 **2,100円** 全ヌリサビ2.0徳利(7.5×14・320cc) 526910151
 283-208-510 **1,800円** 全ヌリサビ1.0徳利(6×12・180cc) 526910251
 283-209-510 **1,290円** 全ヌリサビ盃(6.1×3.1・50cc) 526910351



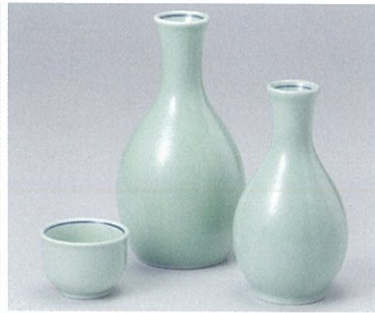
283-210-470 **1,700円** 青磁菊割2号徳利(8.5×14.5・240cc) 526750847
 283-211-470 **1,000円** 青磁菊割1号徳利(7×11.8・140cc) 526750947
 283-212-470 **600円** 青磁菊割ぐい呑(5×3.7) 526751047



283-301-100 **1,900円** 桔梗2徳利(14.8×7.6・300cc) 526750410
 283-302-100 **1,200円** 桔梗1徳利(12.5×6.3・160cc) 526750510
 283-303-100 **400円** 桔梗タル型ぐい呑(4.5×4.7・45cc) 526750710



283-304-470 **2,000円** 青磁うず一珍2号徳利(7.2×14.4・260cc) 626510447
 283-305-470 **1,250円** 青磁うず一珍1号徳利(6.9×12・160cc) 626510547
 283-306-470 **650円** 青磁うず一珍ぐい呑(5.2×3.7) 626510647



283-307-470 **1,700円** ヒワ釉1.6徳利(8×15.5・280cc) 927741047
 283-308-470 **1,200円** ヒワ釉0.8徳利(6.6×12.8・160cc) 927741147
 283-309-470 **400円** ヒワ釉丸ぐい呑(5.3×3.7) 927741247



283-310-020 **1,700円** 口唐草徳利(中)(250cc) 526820102
 283-311-020 **950円** 口唐草徳利(小)(160cc) 526820202
 283-312-020 **500円** 口唐草ぐい呑(4.6×4.4・20cc) 526820302



283-401-570 **1,700円** 白磁吹梅2.0徳利(290cc) 526810457
 283-402-570 **880円** 白磁吹梅0.8徳利(150cc) 526810557
 283-403-570 **570円** 白磁吹梅丸盃(4.8×3.6) 526810657



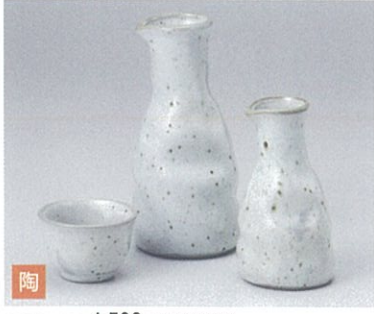
283-404-250 **1,400円** 乱線2合徳利(8×14.5・330cc) 826811325
 283-405-250 **950円** 乱線1合徳利(6.5×12・190cc) 826811425
 283-406-250 **480円** 乱線盃(5.2×4.6・60cc) 826811525



283-407-570 **1,650円** ブルー波渦徳利 大(310cc) 1028340757
 283-408-570 **1,200円** ブルー波渦徳利 小(200cc) 1028340857
 283-409-570 **560円** ブルー波渦ぐい呑(160cc) 1028340957



283-410-510 **970円** 乳白ススキ2号徳利(6.5×16・260cc) 526851051
 283-411-510 **470円** 乳白ススキ1号徳利(5×13・150cc) 526851151
 283-412-510 **280円** 乳白ススキ盃(5.1×3.9・60cc) 526851251



283-501-570 **1,500円** 粉引徳利(大)(8.5×15.6・350cc) 927650157
 283-502-570 **1,050円** 粉引徳利(小)(7×11.8・170cc) 927650257
 283-503-570 **600円** 粉引大ぐい呑(6.5×4.5) 927650357



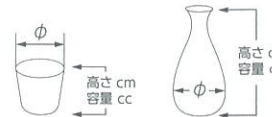
283-504-570 **1,550円** 唐津徳利大(7.5×14.1・350cc) 927840457
 283-505-570 **1,100円** 唐津徳利小(6×10・170cc) 927840557
 283-506-570 **620円** 唐津大ぐい呑(6.5×4.5) 927840657



283-507-020 **1,900円** 備前風徳利(大)(9×16.5・530cc) 526510102
 283-508-020 **1,250円** 備前風徳利(中)(8.7×11.8・350cc) 526510202
 283-509-020 **780円** 備前風徳利(小)(7.4×10・230cc) 526510302
 283-510-020 **380円** 備前風ぐい呑(5.2×4.3・50cc) 526510402



283-511-570 **1,250円** 黒吹白刷毛目3号徳利(480cc) 527010157
 283-512-570 **1,050円** 黒吹白刷毛目2号徳利(300cc) 527010257
 283-513-570 **600円** 黒吹白刷毛目1号徳利(150cc) 527010357
 283-514-570 **300円** 黒吹白刷毛目ぐい呑(4.5×4.8) 527010457



刺身
向付
中鉢
小鉢
小付
珍珠
前菜皿
付出血
焼物皿
天皿
香水
蓋物
蒸籠
土瓶蒸し
松花堂
小皿
和皿
多用皿
多用鉢
盛込鉢
盛込皿
酒器
フリー
カップ
そば用品
 pasta皿
めん皿
井
多用井
茶漬碗
飯碗
土瓶
ポット
急須
湯呑
千茶
カスター
卓上小物
箸置
レンゲ
スプーン
灰皿



NEW
284-101-250 1,000円 ひょうたん 2合徳利(7×16.3-350cc) 1028410125
284-102-250 600円 ひょうたん 1合徳利(6×13.3-160cc) 1028410225
284-103-250 320円 ひょうたん ぐい呑(4.8×4.2-50cc) 1028410325



284-104-510 1,350円 青磁千筋大徳利(7×15.3-230cc) 1028410451
284-105-510 700円 青磁千筋小徳利(5.8×13.3-170cc) 1028410551
284-106-510 350円 青磁千筋盃(4.5×4.5-50cc) 1028410651



284-107-570 1,100円 白盛竹2号徳利(280cc) 527010857
284-108-570 570円 白盛竹1号徳利(160cc) 527010957
284-109-570 330円 白盛竹盃(5×4) 527011057



284-110-520 1,150円 古染十草2号徳利(7.2×15.3-260cc) 526830
284-111-520 600円 古染十草1号徳利(6.2×12.2-160cc) 526830
284-112-520 350円 古染十草盃(5×4.1) 526830952



284-201-510 1,200円 唐草2号徳利(7.5×14.5-360cc) 526831051
284-202-510 640円 唐草1号徳利(6×12-170cc) 526831151
284-203-510 330円 唐草ぐい呑(4.7×4-50cc) 526831251



284-204-510 1,200円 一珍梅2号徳利(7×16-320cc) 527010551
284-205-510 650円 一珍梅0.8号徳利(5.8×13.3-170cc) 527010651
284-206-510 360円 一珍梅盃(5×4.3-70cc) 527010751



284-207-520 1,230円 ウズ竹2号徳利(300cc) 526840152
284-208-520 600円 ウズ竹1号徳利(160cc) 526840252
284-209-520 370円 ウズ竹盃(4.9×4) 526840352



284-210-570 850円 白梨地竹2号徳利(270cc) 5270316
284-211-570 450円 白梨地竹1号徳利(150cc) 5270311
284-212-570 240円 白梨地竹盃(5×4cc) 527031257



284-301-510 940円 染付十草大徳利(6.8×15.5-300cc) 927830151
284-302-510 490円 染付十草小徳利(5.7×13.4-140cc) 927830251
284-303-510 240円 染付十草盃(5.4×3.8-60cc) 927830351



284-304-510 1,190円 唐津十草2号徳利(7.2×15.5-290cc) 526841051
284-305-510 630円 唐津十草1号徳利(6×13-170cc) 526841151
284-306-510 330円 唐津十草盃(5.5×4.4-50cc) 526841251



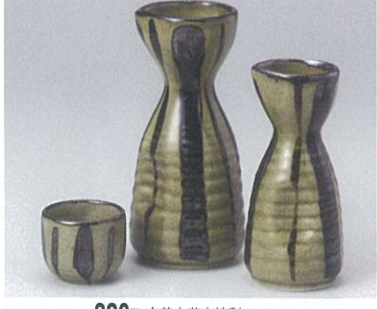
284-307-050 860円 梨地スキ2号徳利(7×16-250cc) 527020705
284-308-050 510円 梨地スキ1号徳利(6×12.5-150cc) 527020805
284-309-050 240円 梨地スキぐい呑(5×4-40cc) 527020905



284-310-510 1,050円 細雪桔梗大徳利(8×14.6-330cc) 927651
284-311-510 540円 細雪桔梗小徳利(6.4×12-160cc) 927651
284-312-510 290円 細雪桔梗盃(5.2×4-50cc) 927651251



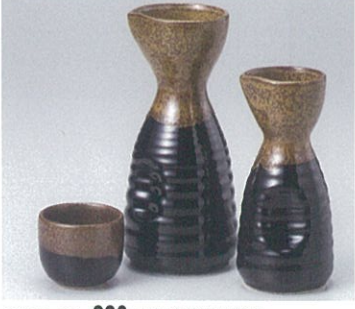
284-401-520 880円 益子竹2号徳利(230cc) 527030452
284-402-520 470円 益子竹0.8号徳利(130cc) 527030552
284-403-520 250円 益子竹盃(4.8×4) 527030652



284-404-510 880円 全茶十草大徳利(7×15-230cc) 927841051
284-405-510 470円 全茶十草小徳利(5.7×13-130cc) 927841151
284-406-510 250円 全茶十草盃(φ5×4-40cc) 927841251



284-407-510 970円 白志野竹2号徳利(7.5×16-260cc) 527021051
284-408-510 470円 白志野竹1号徳利(6×12.7-120cc) 527021151
284-409-510 280円 白志野ぐい呑(4.8×4.5-50cc) 527021251



284-410-520 880円 天目金茶流2号徳利(230cc) 52703015
284-411-520 470円 天目金茶流0.8号徳利(130cc) 52703030
284-412-520 250円 天目金茶流盃(4.8×4) 527030352



284-501-160 820円 益子竹二合燗(6.3×15.8-280cc) 527040116
284-502-160 450円 益子竹8寸燗(5.5×13-160cc) 527040216
284-503-160 220円 益子竹ぐい呑(5×4.2-40cc) 527040316



284-504-510 1,300円 白千段2.0徳利(7×15-280cc) 526811051
284-505-510 700円 白千段1.0徳利(5.5×12-130cc) 526811151
284-506-510 360円 白千段タル盃(4.5×4.7) 927850451
284-507-510 360円 白千段切立盃(3.8×5.5-60cc) 526811251



284-508-570 1,300円 青白磁千筋2号徳利(280cc) 827011257
284-509-570 750円 青白磁千筋1号徳利(130cc) 827011357
284-510-570 400円 青白磁千筋盃(4.2×5) 827011457



284-511-570 1,230円 クリーム水玉2.0徳利(300cc) 526810
284-512-570 700円 クリーム水玉0.8徳利(160cc) 526810
284-513-570 420円 クリーム水玉ぐい呑(6.7×3.7) 526810



285-101-260 **1,650円** 黒潮2号徳利(12.5×8.2-320cc) 826911326
285-102-260 **840円** 黒潮1号徳利(10.3×6.8-165cc) 826911426
285-103-260 **520円** 黒潮盃(5.4×4.2-約60cc) 826911526



285-104-510 **1,500円** 赤絵十草2号徳利(6.5×14.5-290cc) 526940151
285-105-510 **1,000円** 赤絵十草1号徳利(5×12-160cc) 526940251
285-106-510 **430円** 赤絵十草盃(4.8×4.3-60cc) 526940351



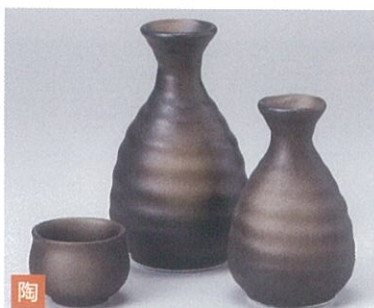
285-107-520 **1,280円** 唐津土物十草2号徳利(330cc) 527011152
285-108-520 **700円** 唐津土物十草0.8号徳利(180cc) 527011252
285-109-520 **410円** 唐津土物十草ぐい呑(6.1×3.1) 527011352



285-110-510 **1,350円** 深錦十草2号徳利(6.5×16.5-400cc) 526950451
285-111-510 **760円** 深錦十草1号徳利(5.3×13.5-170cc) 526950551
285-112-510 **410円** 深錦十草盃(4.2×5-60cc) 526950651



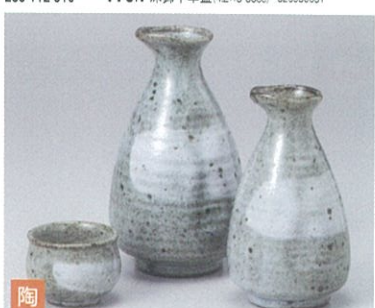
285-201-520 **1,650円** ゴス吹2号徳利(300cc) 526910452
285-202-520 **1,160円** ゴス吹1号徳利(150cc) 526910552
285-203-520 **550円** ゴス吹盃(5×4) 526910652



285-204-570 **1,250円** 黒備前2号徳利(270cc) 526921057
285-205-570 **790円** 黒備前1号徳利(160cc) 526921157
285-206-570 **400円** 黒備前丸盃(5×3.8) 526921257



285-207-150 **1,500円** 粉引青磁2合徳利(8.3×14.3-330cc) 526930115
285-208-150 **1,000円** 粉引青磁1合徳利(6.8×12-180cc) 526930215
285-209-150 **480円** 粉引青磁ぐい呑(5.2×4-35cc) 526930315



285-210-250 **1,830円** 唐津刷毛目大徳利(300cc) 526911025
285-211-250 **1,230円** 唐津刷毛目小徳利(180cc) 526911125
285-212-250 **600円** 唐津刷毛目盃(5×4) 526911225



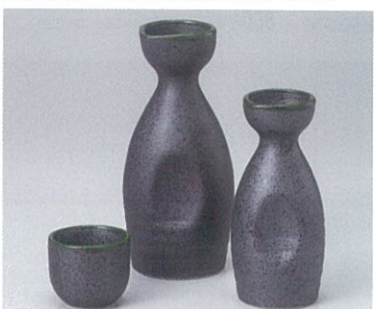
285-301-250 **1,830円** 雪見竹2号徳利(300cc) 526930725
285-302-250 **1,230円** 雪見竹1号徳利(180cc) 526930825
285-303-250 **630円** 雪見竹盃(6.3×3.1) 526930925



285-304-570 **1,200円** 伊賀鑄吹2号徳利(360cc) 826650157
285-305-570 **900円** 伊賀鑄吹1号徳利(200cc) 826650257
285-306-570 **290円** 伊賀鑄吹丸盃(5×4) 826650357



285-307-050 **860円** 天目流2号徳利(7×15.5-250cc) 927930705
285-308-050 **510円** 天目流1号徳利(6×12.5-150cc) 927930805
285-309-050 **240円** 天目流盃(5×4-40cc) 927930905



285-310-050 **860円** グリン流し2号徳利(7×16-250cc) 527020405
285-311-050 **510円** グリン流し1号徳利(6×12.5-150cc) 527020505
285-312-050 **240円** グリン流盃(5×4-40cc) 527020605



285-401-570 **1,230円** 伊賀オリベ2号徳利(310cc) 526940757
285-402-570 **790円** 伊賀オリベ1号徳利(180cc) 526940857
285-403-570 **400円** 伊賀オリベ盃(4.7×4) 526940957



285-404-570 **1,430円** 青均霰2号徳利(290cc) 526931057
285-405-570 **960円** 青均霰0.8号徳利(160cc) 526931157
285-406-570 **430円** 青均霰ぐい呑(5.2×3.8) 526931257



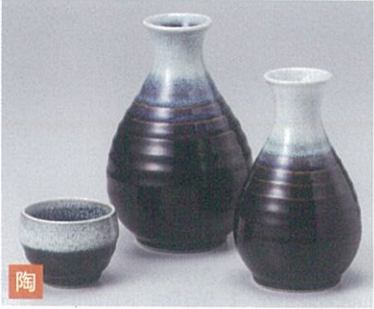
285-407-250 **1,850円** 備前大徳利(8×14.5-300cc) 826941025
285-408-250 **1,350円** 備前小徳利(7×12-180cc) 826941125
285-409-250 **600円** 備前盃(φ5.3×4) 826941225



285-410-510 **1,900円** 黒吹青流2号徳利(7.9×14.7-330cc) 526920451
285-411-510 **1,200円** 黒吹青流1号徳利(6.9×12-200cc) 526920551
285-412-510 **470円** 黒吹青流ぐい呑(6×3.5-50cc) 526920651



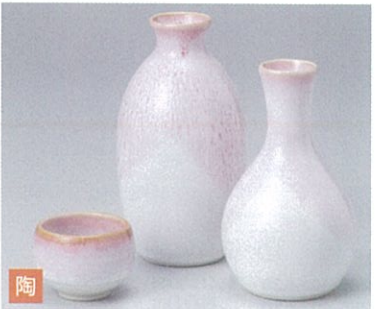
285-501-510 **1,900円** 備前風大徳利(7.9×14.7-300cc) 526910751
285-502-510 **1,200円** 備前風小徳利(6.9×12-200cc) 526910851
285-503-510 **470円** 備前風盃(6.3×3.5-50cc) 526910951



285-504-570 **1,200円** 天目白吹2号徳利(360cc) 826921357
285-505-570 **900円** 天目白吹1号徳利(200cc) 826921457
285-506-570 **290円** 天目白吹丸盃(5×4) 826921557



285-507-050 **900円** 粉引十草徳利(大)(8×14-330cc) 526941005
285-508-050 **750円** 粉引十草徳利(小)(7.5×13-250cc) 526941105
285-509-050 **430円** 粉引十草丸盃(6.7×3.8-50cc) 526941205



285-510-510 **860円** 桜流2.0徳利(6.5×13.5-300cc) 526950751
285-511-510 **570円** 桜流1.0徳利(6.5×12.5-170cc) 526950851
285-512-510 **310円** 桜流盃(5.4×1-50cc) 526950951



刺身
向付
中鉢
小鉢
小付
珍味
前菜皿
付出口
焼物皿
天皿
香水
蓋物
蒸籠
土鍋蒸し
松花堂
小皿
和皿
多用皿
多用鉢
盛込鉢
盛込皿
酒器
フリー
カップ
そば用品
パスタ皿
めん皿
井
多用井
茶漬碗
飯碗
土瓶
ポット
急須
湯呑
干茶
カスター
卓上小物
箸置
レンゲ
スプーン
灰皿



286-101-150 **3,500円** 白磁おかわり徳利(鈴徳利) (8.5×11.8-220cc) 1028610115
286-102-150 **600円** 白磁ちび盃 大 (6.5×3.9-90cc) 1028610215
286-103-150 **420円** 白磁ちび盃 小 (4.7×3.1-30cc) 1028610315



286-104-510 **1,850円** 刷毛十草大徳利 (8×14.5-280cc) 827010551
286-105-510 **1,170円** 刷毛十草小徳利 (6×12-160cc) 827010551
286-106-510 **680円** 刷毛十草盃 (5.3×3.5-49cc) 827010751
286-107-510 **630円** 刷毛十草高台盃 (5.5×3.8-25cc) 827010851



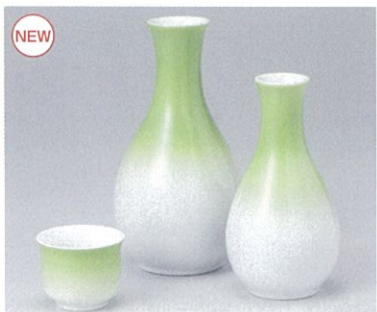
286-108-470 **1,500円** コス筋1.6号徳利 (8×15.5-280cc) 827010947
286-109-470 **1,000円** コス筋0.8号徳利 (6.6×12.8-160cc) 827011047
286-110-470 **400円** コス筋ぐい呑 (5.3×3.7) 827011147



286-111-260 **1,250円** まごころ三角1号徳利 (6×13.8-150cc) 826841
286-112-260 **720円** まごころ京型ぐい呑盃 (5×3.5-35cc) 8268112
286-113-260 **600円** まごころ小ぐい呑盃 (5×4-25cc) 826841526



286-201-740 **2,350円** 青白磁徳利(大) (8×15.4-285cc) 1028620174
286-202-740 **1,780円** 青白磁徳利(小) (6.5×13-155cc) 1028620274
286-203-740 **860円** 青白磁ぐい呑 (5×4-45cc) 1028620374



286-204-740 **2,350円** 若草徳利(大) (8×15.4-285cc) 1028620474
286-205-740 **1,780円** 若草徳利(小) (6.5×13-155cc) 1028620574
286-206-740 **860円** 若草ぐい呑 (5×4-45cc) 1028620674



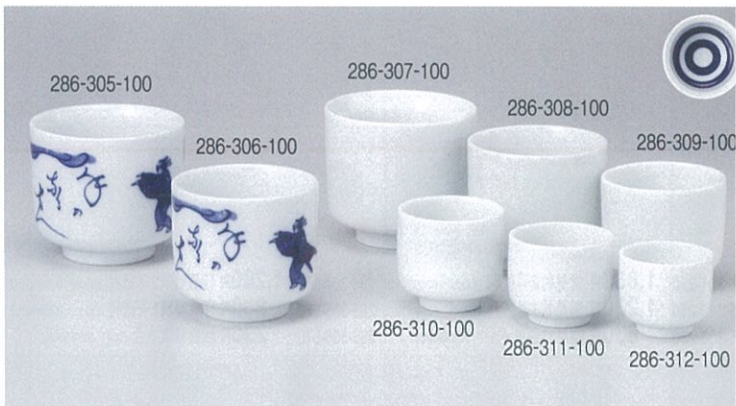
286-207-250 **2,000円** 手描き竹泉 正2合徳利 (7×15.5-300cc) 1028620725
286-208-250 **1,320円** 手描き竹泉 正1合徳利 (6.0×13-200cc) 1028620825
286-209-250 **730円** 手描き竹泉 反ぐい呑 (5.5×4-60cc) 1028620925



286-210-020 **1,700円** 染ねじり徳利(中) (260cc) 526751
286-211-020 **950円** 染ねじり徳利(小) (160cc) 5267512
286-212-020 **580円** 染ねじりぐい呑 (4.8×3.6) 5267513



286-301-160 **570円** 本2合 二本線 (5.7×17.8-280cc) 527050116
286-302-160 **420円** 本1合 一本線 (5×13.2-160cc) 527050216
286-303-150 **600円** 白細口二本線徳利 (5.8×17.7-280cc) 726020315
286-304-150 **460円** 白細口一本線徳利 (5.5×13.4-140cc) 726020415



286-305-100 **1,000円** 宴 1合 (7.7×7-160cc) 827020510
286-306-100 **850円** 宴 8勺 (7×6.5-140cc) 827020610
286-307-100 **820円** 蛇の目1合 (7.7×7-160cc) 527250110
286-308-100 **630円** 蛇の目8勺 (7×6.5-140cc) 527250210
286-309-100 **330円** 蛇の目5勺 (6.2×5.6-90cc) 5272503
286-310-100 **240円** 蛇の目3勺 (5.2×4.9-70cc) 5272504
286-311-100 **230円** 蛇の目2勺半 (5×4.2-55cc) 5272505
286-312-100 **200円** 蛇の目2勺 (4.5×4-40cc) 527250610



286-401-520 **1,500円** 竹林2号徳利 (250cc) 526830452
286-402-520 **800円** 竹林0.8号徳利 (140cc) 526830552
286-403-520 **280円** 竹林平ぐい呑 (4.9×4.1) 526830652
286-404-520 **1,500円** 唐子2号徳利 (250cc) 526830152
286-405-520 **800円** 唐子0.8号徳利 (140cc) 526830252
286-406-520 **280円** 唐子平ぐい呑 (4.9×4.1) 526830352



286-407-510 **3,000円** トビロ10号徳利 (11×30-2250cc) 527140751
286-408-510 **1,950円** トビロ5号徳利 (9×23.5-1120cc) 527140851
286-409-510 **1,250円** トビロ3号徳利 (7.3×20-670cc) 527140951
286-410-510 **1,050円** トビロ2号徳利 (6.3×17-370cc) 527141051
286-411-510 **780円** トビロ1号徳利 (5.3×13.2-170cc) 527141151
286-412-510 **360円** トビロケズリ盃 (5.3×5.7-50cc) 527141351



287-101-740 **2,580円**
赤巻ひれ酒 (6.2×8.4-160cc) 527210374
287-102-740 **2,580円**
グリーンひれ酒 (6.2×8.4-160cc) 527210277



287-103-510 **1,350円**
ふぐひれ酒 (6.6×9.5-170cc) 527220351
287-104-740 **2,630円**
赤絵つゆ草ひれ酒 (6.2×9.5-170cc) 928140674



287-105-470 **1,450円** 青磁千筋ヒレ酒(蓋付) (6×9.5-190cc) 627230447
287-106-700 **2,540円** 網フグひれ酒 (6.6×9.1-160cc) 52710171
287-107-740 **2,210円** 内外山水ひれ酒 (6.2×8.4-160cc) 527210474



287-108-510 **1,390円** 伊賀ひれ酒 (6.6×9.5-170cc) 527220251
287-109-150 **900円** 天目ひれ酒 (6.6×8.7-150cc) 527220415
287-110-150 **900円** うずフグひれ酒 (6.6×8.7-150cc) 527220515



287-201-020 **1,300円** 口唐草高台杯 (5.5×6.8-60cc) 527240902
287-202-020 **1,400円** ルリ金線高台杯 (5.7×6.7-60cc) 627240702
287-203-020 **1,500円** 三色高台杯 (5.7×6.7-60cc) 627240802
287-204-020 **1,550円** 呉須三色高台杯 (5.7×6.7-60cc) 627240602



287-205-020 **1,250円** 赤唐草高台杯(ワイン) (5.5×6.8-60cc) 928311002
287-206-020 **1,250円** 赤絵花鳥高台杯(ワイン) (5.5×6.8-60cc) 928311102
287-207-470 **1,250円** とうがらし食前酒 (5.6×6.8-60cc) 527230447
287-208-020 **1,250円** 赤絵一輪花高台杯(ワイン) (5.5×6.8-60cc) 928311202



287-209-470 **1,400円** 青磁一珍滴金線食前酒 (5.6×6.8-60cc) 527230347
287-210-470 **1,150円** 黄磁ラン食前酒 (5.6×6.8-60cc) 527230147
287-211-470 **1,250円** 夢風船食前酒 (5.6×6.8-60cc) 527230247
287-212-470 **1,250円** トンボ食前酒 (5.6×6.8-60cc) 527230547



287-213-150 **860円** 一献歪ミニつぼみ型 (5.6×6-60cc) 827010215
287-214-150 **860円** 一献歪ミニワングリ型 (6×5-60cc) 827010315
287-215-150 **860円** 一献歪ミニラッパ型 (7×5.5-60cc) 827010415
287-216-150 **2,000円** 利き酒台 白木 (23×7.5×3-703.5) 1028721615



287-301-150 **1,200円** 白磁一献歪つぼみ型 (5.5×8.3-120cc) 726321215
287-302-160 **320円** 冷酒杯 白 (5.7×7.3-80cc) 726151416
287-303-600 **220円** 白六兵衛大ぐい呑 (スパイラル) (φ7.2×H6.2-140cc) 1028730360



287-304-260 **420円** ブルーゴブレット (6.7×7.2-約110cc) 827310126
287-305-260 **420円** 縹ゴブレット (6.7×7.2-約110cc) 827310226
287-306-330 **1,700円** 呉須十草高台冷酒杯 (6.2×8-60cc) 928311533



287-307-160 **320円** 冷酒杯 縹 (5.7×7.3-80cc) 726151116
287-308-160 **320円** 冷酒杯 黒 (5.7×7.3-80cc) 726151216
287-309-160 **320円** 冷酒杯 ナマコ (5.7×7.3-80cc) 726151316
287-310-160 **300円** 縹部湖南蛮冷酒杯 (5.6×7.2-100cc) 1028731016



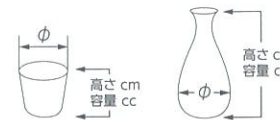
287-311-510 **550円** 食前酒オリベ (5.5×7.2-50cc) 527230651
287-312-510 **550円** 食前酒ヌリ分 (5.5×7.2-50cc) 527230751
287-313-510 **550円** 食前酒黄瀬戸 (5.5×7.2-50cc) 527230951
287-314-510 **550円** 食前酒乳白 (5.5×7.2-50cc) 527230851
287-315-510 **550円** 食前酒水玉 (5.5×7.2-50cc) 527231051



287-401-510 **2,100円** 山水5号徳利 (8.5×24.8-830cc) 527140151
287-402-570 **1,000円** 染付山水3号徳利 (430cc) 527140257
287-403-570 **750円** 染付山水2号徳利 (290cc) 527140357
287-404-510 **380円** 染付山水切立ぐい呑 (5×3.9) 527140657
287-405-510 **250円** 染付山水大丸盃 (6.2×3-60cc) 1028740551
287-406-510 **230円** 染付山水中丸盃 (5.5×3-50cc) 1028740651
287-407-510 **250円** 染付山水小清盃 (6.5×2.7-50cc) 1028740751
287-408-570 **320円** 染付山水タル盃 (4.8×4.8-50cc) 1028740857



287-409-510 **760円** 桜山水九谷燗 (6.5×14.5-260cc) 527120351
287-410-510 **330円** 桜山水盃 (4.8×4-30cc) 527120451
287-411-510 **850円** 花イカダ3号徳利 (6.9×19-450cc) 527110751
287-412-510 **640円** 花イカダ2号徳利 (6×17.8-270cc) 527110851
287-413-510 **760円** 花イカダ九谷燗 (6.5×14.5-250cc) 527120751
287-414-510 **330円** 花イカダ平盃 (4.8×4-30cc) 527120851
287-415-510 **460円** 花イカダ貴入小徳利 (5.5×13.5-150cc) 527120951
287-416-510 **270円** 花イカダタル盃 (4.5×4.2-40cc) 527121051



刺身
向付
中鉢
小鉢
小付
珍珠
前菜皿
付皿
焼物皿
天皿
香水
蓋物
蒸碗
土瓶蒸し
松花堂
小皿
和皿
多用皿
多用鉢
盛込鉢
盛込皿
酒器
フリー
カップ
そば用品
バスタ皿
めん皿
井
多用井
茶漬碗
飯碗
土瓶
ポット
急須
湯呑
干茶
カスター
卓上小物
箸置
レンゲ
スプーン
灰皿



288-101-510 380円 グレー湯平盃(7.8×3.9-60cc) 527260451
288-102-510 380円 唐津平盃(7.8×3.9-60cc) 527260351
288-103-510 380円 ピンク志野平盃(7.8×3.9-60cc) 527260251



288-104-570 450円 花ぐい香(7.2×4.8-100cc) 1028810457
288-105-570 450円 赤椿ぐい香(7.2×4.8-100cc) 1028810557
288-106-570 450円 紫椿ぐい香(7.2×4.8-100cc) 1028810657



288-107-150 540円 富士型ぐい香 虹彩(7.4×5.8-80cc) 928330415
288-108-150 540円 富士型ぐい香 ルリ釉(7.4×5.8-80cc) 928330615
288-109-150 540円 富士型ぐい香 赤釉(7.4×5.8-80cc) 928330515



288-110-510 230円 天目竹ブシ盃(5.8×4.3-50cc) 527361151
288-111-510 230円 オリベ竹ブシ盃(5.8×4.3-50cc) 527362151
288-112-510 230円 なすみ竹ブシ盃(5.8×4.3-50cc) 527361151
288-113-510 230円 白志野竹ブシ盃(5.8×4.3-50cc) 527361151
288-114-510 230円 赤志野竹ブシ盃(5.8×4.3-50cc) 527361151



288-201-520 230円 民芸平丸ぐい香 天目(5.6×4) 527351152
288-202-520 230円 民芸平丸ぐい香 オリベ(5.6×4) 527351252
288-203-520 230円 民芸平丸ぐい香 ねずみ志野(5.6×4) 527351352
288-204-520 230円 民芸平丸ぐい香 白志野(5.6×4) 527351452
288-205-520 230円 民芸平丸ぐい香 赤志野(5.6×4) 527351552



288-206-570 220円 伊賀オリベ平丸ぐい香(5.7×3.7) 527360757
288-207-570 220円 流し平丸ぐい香(5.7×3.7) 527360857
288-208-570 220円 ナマコ平丸ぐい香(5.7×3.7) 527360957
288-209-570 220円 白唐津平丸ぐい香(5.7×3.7) 527360957
288-210-570 220円 淡草ぐい香(5.7×3.7) 527361057



288-211-510 230円 天目丸盃(5.8×4.3-50cc) 527350851
288-212-510 230円 オリベ丸盃(5.8×4.3-50cc) 527350751
288-213-510 230円 嵐志野丸盃(5.8×4.3-50cc) 527350951
288-214-510 230円 白志野丸盃(5.8×4.3-50cc) 527351051
288-215-510 230円 赤志野丸盃(5.8×4.3-50cc) 527350651



288-216-520 380円 手造り風飛青磁大ぐい香(6.3×4.3) 527350525
288-217-520 380円 手造り風鉄砂大ぐい香(6.3×4.3) 527350252
288-218-520 380円 手造り風青大ぐい香(6.3×4.3) 527350152
288-219-520 380円 手造り風天目大ぐい香(6.3×4.3) 527350552
288-220-520 380円 手造り風志野大ぐい香(6.3×4.3) 527350352



288-301-570 450円 サビトクサぐい香(7.2×4.8-100cc) 1028830157
288-302-570 450円 うのふ流ぐい香(7.2×4.8-100cc) 1028830257
288-303-570 450円 トロコぐい香(7.2×4.8-100cc) 1028830357
288-304-570 450円 化粧水玉ぐい香(7.2×4.8-100cc) 1028830457



288-305-200 480円 だるまぐい香 黄(5×5-60cc) 1028830520
288-306-200 480円 だるまぐい香 赤(5×5-60cc) 1028830620
288-307-200 480円 だるまぐい香 白(5×5-60cc) 1028830720



288-308-200 680円 天目春秋グイ香(6.2×4.8-60cc) 1028830820
288-309-200 680円 天目色唐草グイ香(6.2×4.8-60cc) 1028830920
288-310-200 680円 天目小花グイ香(6.2×4.8-60cc) 1028831020



288-311-780 470円 塗分ぐい香(6.7×4.5-90cc) 1028831178
288-312-570 450円 粉引ソノグイ香(7.2×4.8-100cc) 1028831257
288-313-100 1,000円 手造りヒョットコ盃(6.2×3.9-40cc) 627030



288-401-510 400円 中国製 むさしの盃(4.7×4.9-50cc) 626540651
288-402-100 380円 唐子タル型ぐい香(4.5×4.6-50cc) 527260710
288-403-100 420円 山水タル型ぐい香(4.5×4.6-50cc) 527260510



288-404-510 300円 若竹丸盃(4.8×3.7-30cc) 527260851
288-405-510 300円 唐子丸盃(4.8×3.7-30cc) 527260951
288-406-100 380円 若竹タル型ぐい香(4.5×4.6-50cc) 527260610
288-407-510 170円 竹林ハグイ香(4.3×4.6-40cc) 627040651



288-408-050 750円 ミニコップ トロコ(6×6-100cc) 928321105
288-409-050 750円 ミニコップ ホワイト(6×6-100cc) 928321205
288-410-250 450円 貫入冷酒カッパ(5.5×8-100cc) 827310425



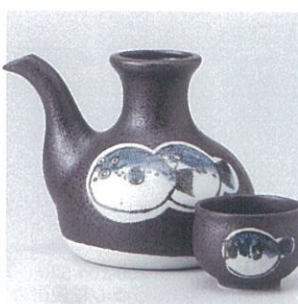
288-411-020 1,100円 白磁和青赤磁大グイ香(5×6.4-70cc) 62704
288-412-510 800円 菊割 青白 カップ小(6.8×7.5-135cc) 827321
288-413-100 690円 金鶴中清かん(7.8×3-50cc) 627030410



289-101-570 **1,000円**
天目金流2.5号燗瓶(500cc) 527330657



289-102-570 **860円**
天目金流1.5号燗瓶(300cc) 527330757



289-104-510 **1,500円**
鉄砂ふぐ2号燗瓶(12x10x470cc) 527320151



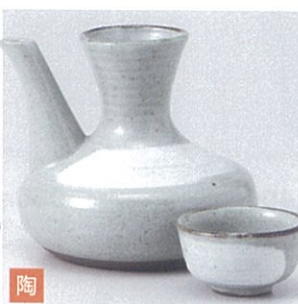
289-106-510 **1,350円**
鉄砂2号燗瓶(12.5x11x500cc) 527330351



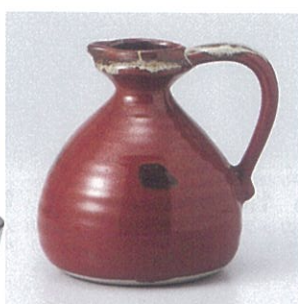
289-108-570 **1,350円**
伊賀織部玉2号燗瓶(420cc) 527310157



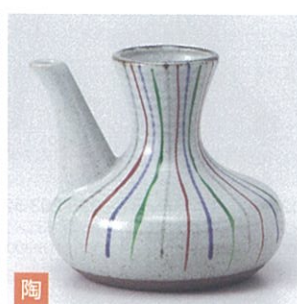
289-201-200 **1,200円**
天目刷毛目2.0号燗瓶(14x10.5x400cc) 527310320



289-203-570 **1,350円**
唐津刷毛燗瓶(430cc) 527310857



289-205-570 **1,000円**
朱赤2.5号燗瓶(500cc) 527330957



289-206-510 **1,650円**
錦十草2号燗瓶(11.5x10.5x420cc) 527310751



289-207-520 **1,430円**
唐津十草2号燗瓶(370cc) 527321052

酒燗器

★燗温度の目安

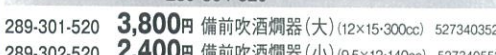
おいしい燗ができる温度として45度ほどの上燗をおすすめします。吟醸酒や古酒(長期熟成酒)を温める場合は、人肌燗(35度)、ぬる燗(40度)をおすすめします。

55°C	飛びきり燗	香りが強まる。辛口になる。
50°C	熱燗	香りがシャープになる。切れ味のよい辛口になる。
45°C	上燗	香りがきりりと締まる。味わいはやわらかさと引き締まりが感じられる。
40°C	ぬる燗	香りが最も大きくなる。膨らみのある味わいに。
35°C	人肌燗	米や麴のよい香りになる。さらさらとした味わいに。
30°C	日向燗	香りが引き立ってくる。なめらかな味わい。

- 酒燗器の内側に注ぐお湯の目安ラインが入っています。
- コンロを使うことでより長く温かさをキープでき、美味しい燗酒が楽しめます。



289-301-520 **3,800円** 備前吹酒燗器(大)(12x15x300cc) 527340352



289-302-520 **2,400円** 備前吹酒燗器(小)(9.5x12x140cc) 527340552



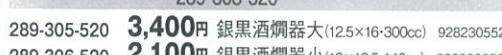
289-303-520 **480円** 備前吹大丸グイ呑(7x4.5) 527340452



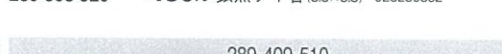
289-304-520 **450円** 備前吹グイ呑(5.5x4.1) 527340652



289-305-520 **3,400円** 銀黒酒燗器大(12.5x16x300cc) 928230552



289-306-520 **2,100円** 銀黒酒燗器小(10x12.5x140cc) 928230652



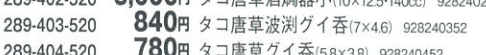
289-307-520 **500円** 銀黒波瀾グイ呑(7x4.6) 928230752



289-308-520 **480円** 銀黒グイ呑(5.8x3.8) 928230852



289-401-520 **4,700円** タコ唐草酒燗器大(12.5x16x300cc) 928240152



289-402-520 **3,000円** タコ唐草酒燗器小(10x12.5x140cc) 928240252

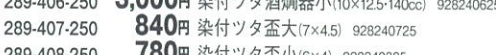


289-403-520 **840円** タコ唐草波瀾グイ呑(7x4.6) 928240352

289-404-520 **780円** タコ唐草グイ呑(5.8x3.8) 928240452



289-405-250 **4,700円** 染付ツタ酒燗器大(12.5x16x300cc) 928240525



289-406-250 **3,000円** 染付ツタ酒燗器小(10x12.5x140cc) 928240625

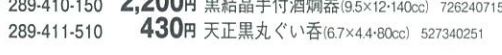


289-407-250 **840円** 染付ツタ壺大(7x4.5) 928240725

289-408-250 **780円** 染付ツタ壺小(6x4) 928240825



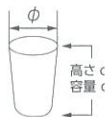
289-409-510 **2,300円** 天正黒酒燗器(11.6x15x330cc) 527340151



289-410-150 **2,200円** 黒結晶手付酒燗器(9.5x12x140cc) 726240715



289-411-510 **430円** 天正黒丸グイ呑(6.7x4.4x80cc) 527340251



刺身
向付
中鉢
小鉢
小付
珍味
前菜皿
付皿
焼物皿
天皿
香水
蓋物
蒸碗
土瓶蒸し
松花堂
小皿
和皿
多用皿
多用鉢
盛込鉢
盛込皿
酒器
フリーカップ
そば用品
バスタブ
めん皿
井
多用井
茶漬碗
飯碗
土瓶
ポット
急須
湯呑
千茶
カスター
卓上小物
箸置
レンジ
スプーン
灰皿

290-101-900 2,150円 一閑人焼酎カップ(赤) (9.4×8.9-380cc) 527430190	290-102-900 1,900円 一閑人焼酎カップ(青) (9.4×8.9-380cc) 527430290	290-103-260 2,800円 黒土削ぎカップ(小) (8.5×14-210cc) 827610326	290-104-520 1,850円 うるし釉焼酎カップ (8.5×12-330cc) 527710552	290-105-260 1,800円 手造り唐草フリーカップ青 (9×11.7-約340cc) 828210226	290-106-260 1,850円 手造り唐草フリーカップ赤 (9×11.7-約340cc) 828210126
290-201-700 1,330円 塗分焼酎カップ (10×12.5-500cc) 527840171	290-202-260 1,100円 グレースフリーカップ (9×13-400cc) 828230426	290-203-520 1,600円 南蛮 ロングカップ (8.8×11.5-300cc) 827720252	290-204-470 1,400円 銀彩 黒焼酎カップ(大) (9.7×12.2-430cc) 928660347	290-205-250 950円 うす茶うのふ焼酎カップ (9.7×12.2-400cc) 928650425	290-206-470 1,150円 黒伊賀吹き焼酎カップ(大) (10×10×12.2-400cc) 627610647
290-301-630 1,100円 山科(白)焼酎カップ (φ8.4×H15-430cc) 827640563	290-302-630 1,100円 山科(黒)焼酎カップ (φ8.4×H15-430cc) 928610263	290-303-570 900円 花友禅チューハイカップ (8.7×13.2-435cc) 627610157	290-304-570 900円 白 花友禅チューハイカップ (8.7×13.2-435cc) 627610257	290-305-570 900円 黒 みやま桜チューハイカップ (8.7×13.2-435cc) 627610357	290-306-570 880円 白吹チューハイカップ (8.7×13.2-435cc) 627650457
290-401-520 1,260円 織部 焼酎カップ (8×11.5-300cc) 627710152	290-402-160 1,200円 青磁湯割タイコ型長カップ (7.8×11.5-280cc) 527910516	290-403-150 1,200円 杵型焼酎カップ トルコ釉 (8.3×11.5-300cc) 726630215	290-404-520 1,260円 黒ライン焼酎カップ (8×11.5-300cc) 527910252	290-405-520 1,260円 南蛮青磁焼酎カップ (8×11.5-300cc) 527910452	290-406-250 1,100円 カジュアル湯割りタンブラー (8.2×12.5-350cc) 1029040625
290-501-240 1,150円 黒粉引ネジリカップ (9×12.5-330cc) 528230424	290-502-240 1,150円 白粉引ネジリカップ (9×12.5-330cc) 528230524	290-503-100 1,050円 ビードロゴブレット (9.5×11.5-420cc) 527930110	290-504-100 1,050円 黒釉ゴブレット (9.5×11.5-420cc) 527930210	290-505-540 800円 灰貫入ライン 焼酎カップ (8.5×12-350cc) 727240654	290-506-540 800円 黒備前 焼酎カップ (8.5×12-350cc) 727050654
290-601-470 700円 白マットフリーカップ(大) (8.3×11.3-300cc) 928660547	290-602-470 700円 黒マットフリーカップ(大) (8.3×11.3-300cc) 928660647	290-603-600 530円 セミマットクリームそぎタンブラー (φ8.3×H10.2-300cc) 1029060360	290-604-520 780円 白流し焼酎カップ (8.5×11.5-320cc) 527960152	290-605-510 550円 青磁刷毛焼酎タンブラー (7×11-280cc) 527630251	290-606-510 550円 灰釉ゴス焼酎タンブラー (7×11-280cc) 528540151



陶
291-101-160 **1,550円**
白イロボ湯割カップ
(8.5×11・300cc) 528410216



陶
291-102-260 **1,500円**
織部流しフリーカップ
(9×11・350cc) 828220426



陶
291-103-520 **1,400円**
黒土白刷毛ウェーブ焼酎カップ
(9×10.3・270cc) 527840452



陶
291-104-520 **1,400円**
南蛮 ウェーブ焼酎カップ
(9×10.3・270cc) 827630452



陶
291-105-520 **1,380円**
織部ウェーブ焼酎カップ
(9×10.3・270cc) 527840652



陶
291-106-520 **1,380円**
織部ラインウェーブ焼酎カップ
(9×10.3・270cc) 527840552



陶
291-201-470 **1,350円**
白そば刷毛目太口カップ
(10×10.1・380cc) 827730647



陶
291-202-470 **1,250円**
四方つらら太口カップ
(10×10.2・400cc) 827730547



陶
291-203-740 **1,150円**
刷毛目げずり目カップ(白)
(9×9.5・300cc) 727220374



陶
291-204-740 **1,150円**
刷毛目げずり目カップ(黒)
(9×9.5・300cc) 727220474



陶
291-205-260 **1,100円**
切立カップ グレー
(φ9×8.8・340cc) 1029120526



陶
291-206-260 **1,100円**
切立カップ 黒
(φ9×8.8・340cc) 1029120626



陶
291-301-330 **1,300円**
泥クシ彫焼酎カップ
(9.5×9・340cc) 627820333



NEW
陶
291-302-570 **1,000円**
黒粉引十草焼酎カップ
(9.6×8.8・310cc) 1029130257



NEW
陶
291-303-570 **1,000円**
白粉引十草焼酎カップ
(9.6×8.8・310cc) 1029130357



陶
291-304-630 **1,000円**
山科(黒)マルチカップ
(φ9.2×H9・380cc) 928950463



陶
291-305-630 **1,000円**
山科(白)マルチカップ
(9.2×9・380cc) 827910663



陶
291-306-470 **930円**
赤黒ヌリ分けロックカップ
(9.7×8.5・350cc) 1029130647



陶
291-401-350 **900円**
銀彩(黒)焼酎(小)
(9.0×9.2・280cc) 928760335



陶
291-402-470 **850円**
白釉焼酎フリーカップ(小)
(9.2×9.3・330cc) 627860247



陶
291-403-470 **850円**
黒伊賀焼酎フリーカップ(小)
(9.2×9.3・330cc) 627860347



陶
291-404-260 **1,900円**
かいらぎ焼酎カップ
(9.4×9.5・約400cc) 929230326



陶
291-405-350 **770円**
ひだすきフリーカップ
(9.8×10.5・350cc) 527950635



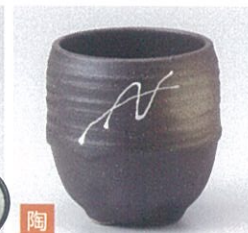
陶
291-406-150 **700円**
潮焼酎カップ
(10×10・400cc) 528150115



陶
291-501-010 **680円**
均窯ブルーフリーカップ
(9.5×10.5・300cc) 726660101



陶
291-502-010 **680円**
均窯グリーンフリーカップ
(9.5×10.5・300cc) 726660201



陶
291-503-510 **650円**
一珍黒伊賀梅酒グラス
(9.1×9.5・420cc) 528150451



陶
291-504-510 **650円**
青磁刷毛梅酒グラス
(9.1×9.5・420cc) 528150551



陶
291-505-010 **780円**
黒一珍ラインロックフリーカップ
(9×8.5・270cc) 726860301



NEW
陶
291-506-250 **750円**
カジュアル焼酎カップ
(8.5×7.8・300cc) 1029150625



NEW
陶
291-601-350 **860円**
あじさいブルー 焼酎カップ
(9.5×10.5・350cc) 1029160135



NEW
陶
291-602-350 **860円**
あじさいピンク 焼酎カップ
(9.5×10.5・350cc) 1029160235



NEW
陶
291-603-350 **860円**
あじさいグリーン 焼酎カップ
(9.5×10.5・350cc) 1029160335



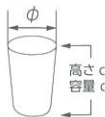
陶
291-604-150 **680円**
黄刷毛六兵カップ
(8.5×8.5・250cc) 528150615



陶
291-605-570 **550円**
いぶし黒ロックグラス
(9×8.2・280cc) 928660257



NEW
陶
291-606-160 **450円**
一本刷毛ロックカップ
(9.4×8.5・300cc) 1029160616



刺身 向付 中鉢 小鉢 陶						
小付	292-101-150 1,500円 トルコ高台ワイン (9.3×9.4・300cc) 628310115	292-102-630 1,350円 翠(みどり)丸焼耐カップ (φ9.8×H8.2・400cc) 1029210263	292-103-410 2,800円 織部すだれ タンブラー (8.8×8.6・250cc) 928760141	292-104-250 1,260円 ベルシャブルトータルカップ (9.8×9・250cc) 928760525	292-105-250 1,200円 伊賀織部トータルカップ (9.8×9・250cc) 928760625	292-106-260 1,100円 エイジング広台カップ (φ10×8.5) 1029210626
珍味 前菜皿 付皿 焼物皿 陶						
天皿	292-201-520 1,160円 南蛮 ロックカップ (8.5×9.1・240cc) 827820652	292-202-520 1,160円 白萩ロックカップ (8.5×9・240cc) 528050152	292-203-160 1,050円 ルリ口流青磁タイコ型カップ (8.2×9.3・280cc) 528060416	292-204-520 1,160円 織部 ロックカップ (8.5×9.1・240cc) 627840552	292-205-520 1,160円 炭化焼ロックカップ (8.5×9・240cc) 528050252	292-206-510 1,080円 和ラインアメロックカップ (9×8・270cc) 726910251
香水 蓋物 蒸碗 土瓶蒸し 松花堂 小皿 和皿						
多用皿	292-301-310 1,080円 均窯うずロックカップ (8.2×9・350cc) 726830431	292-302-310 1,080円 雪舟ロックカップ (8.2×9・350cc) 726830331	292-303-260 1,350円 シルバーボダー-Bカップ (9.3×7.8・300cc) 827820126	292-304-260 1,350円 シルバーボダー-Wカップ (9.3×7.8・300cc) 827820226	292-305-010 780円 持ちやすい紺ロックフリーカップ (9×8.5・270cc) 726850501	292-306-010 780円 白一珍ラインロックフリーカップ (9×8.5・270cc) 726850401
酒器 フリーカップ						
そば用品 バスタ皿 めん皿 井 多用井 茶漬碗 飯碗 土瓶 ポット 急須	292-401-020 780円 白黒ラインフリーカップ (9.5×8.5・280cc) 827750402	292-402-020 800円 黒釉緑花フリーカップ (9.5×8.5・280cc) 627850502	292-403-200 860円 エメラルド面取カップ (9.5×9・300cc) 1029240320	292-404-510 860円 白椿面取カップ (9.5×9.3・300cc) 1029240451	292-405-150 860円 紫椿カップ (9.5×8・290cc) 528130215	292-406-150 860円 白刷毛目市松カップ (9.5×8・290cc) 528130115
湯呑 干茶 カスター 卓上小物 箸置 レンゲ スプーン 灰皿						
	292-501-160 850円 焼耐ロック 唐津風 (9×8.5・300cc) 726760216	292-502-160 850円 焼耐ロック ブルー (9×8.5・300cc) 726760116	292-503-510 860円 黒銀彩雲面取カップ (9.5×9・300cc) 528130451	292-504-510 860円 美濃萩面取カップ (9.5×9・300cc) 528130351	292-505-410 880円 ロックカップ 水玉緑 (9.2×8.5・300cc) 928960141	292-506-510 860円 黒砂丘十草面取カップ (9.5×9.3・300cc) 1029250651
	292-601-540 1,650円 粉引青磁丸型ロックカップ (9.3×9.5・320cc) 528030454	292-602-540 1,650円 黒丸型ロックカップ (9.3×9.5・320cc) 528030354	292-603-570 500円 一珍ストライプ手折ロックカップ白 (9.2×8.5・250cc) 528160157	292-604-570 500円 一珍ストライプ手折ロックカップ黒 (9.2×8.5・250cc) 528160257	292-605-570 810円 白ドット焼耐カップ (9×8.1・220cc) 928860557	292-606-570 810円 黒ドット焼耐カップ (9×8.1・220cc) 928860657



陶
293-101-790 **2,100円**
粉引そぎフリーカップ
(9×7.2-270cc) 827910146



293-102-520 **1,850円**
茄子紺丸型ロックカップ
(9.2×7-300cc) 1029310252



293-103-150 **1,700円**
内青磁丸ロックカップ
(9.2×7-300cc) 1029310315



陶
293-104-240 **1,300円**
ヒスイマルチカップ
(9.2×8.2-250cc) 528050624



陶
293-105-540 **1,650円**
黒キネ型ロックカップ
(9.5×8.8-320cc) 528030154



陶
293-106-540 **1,650円**
粉引青磁キネ型ロックカップ
(9.5×8.8-320cc) 528030254



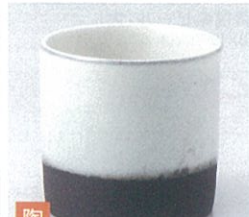
陶
293-201-200 **990円**
焼酎ペコ単十草
(8.3×7.6-230cc) 528110320



陶
293-202-200 **990円**
焼酎ペコグリン十草
(8.3×7.6-230cc) 528110220



陶
293-203-200 **980円**
黒土ストレートカップBK
(7.7×7.3-200cc) 528110420



陶
293-204-200 **980円**
黒土ストレートカップW
(7.7×7.3-200cc) 528110520



293-205-520 **980円**
備前丸型たわみ焼酎カップ
(8.9×9.5-300cc) 528120452



293-206-520 **980円**
伊賀織部丸型たわみ焼酎カップ
(8.9×9.5-300cc) 528120352



293-301-080 **1,100円**
キュールロックカップ ブルー
(9.8×8.5-300cc) 828150408



293-302-080 **1,100円**
キュールロックカップ ブラウン
(9.8×8.5-300cc) 828150108



293-303-080 **1,100円**
キュールロックカップ レッド
(9.8×8.5-300cc) 828150308



陶
293-304-510 **630円**
うでい切立ロックグラス
(8×8-230cc) 627950251



陶
293-305-780 **850円**
一珍うのふロックグラス
(8.4×8-210cc) 827840278



陶
293-306-780 **850円**
一珍織部ロックグラス
(8.4×8-210cc) 827840178



陶
293-401-410 **520円**
白マットネジリロックカップ
(9.3×8.5-250cc) 827860541



陶
293-402-520 **500円**
天目ソギロックカップ
(φ9.3×8.3-230cc) 726860652



293-403-080 **780円**
錆粉引しのぎロック
(9.2×8.6-260cc) 1029340308



293-404-610 **730円**
鉄黒ねじりロック
(9.2×8.6-260cc) 928920661



293-405-610 **730円**
粉引ねじりロック
(9.2×8.6-260cc) 928920561



陶
293-406-740 **890円**
塗分ロックカップ
(9.8×9-350cc) 528110174



陶
293-501-570 **780円**
白粉引トクサベコ焼酎カップ
(8.4×8-290cc) 928930157



陶
293-502-570 **780円**
黄トクサベコ焼酎カップ
(8.4×8-290cc) 928930257



293-503-610 **480円**
格子ロック 淡雪
(9.5×9.2-350cc) 928960661



293-504-610 **480円**
格子ロック 白備前
(9.5×9.2-350cc) 928960361



293-505-610 **480円**
格子ロック 油滴天目
(9.5×9.2-350cc) 928960461



陶
293-506-570 **760円**
ゴス二本十草焼酎カップ
(9.3×8.8-300cc) 528140457



293-601-020 **730円**
黒伊賀風湯割フリーカップ
(8.8×9-240cc) 757661102



293-602-020 **730円**
信楽風湯割フリーカップ
(8.8×9-240cc) 757660802



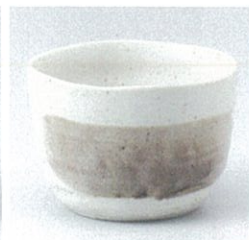
陶
293-603-470 **1,250円**
白そば地フリーカップ(小)
(9.5×7.5-250cc) 1029360347



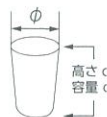
陶
293-604-200 **890円**
ピンク伊賀うす型カップ
(8×6.8-180cc) 727350320



陶
293-605-200 **900円**
エメラルドうす型カップ
(8×6.8-180cc) 727350420



293-606-110 **550円**
砂うのふマルチカップ
(9.5×6.5-300cc) 827960611



刺身
向付
中鉢
小鉢
小付



陶
294-101-510 **1,200円**
うでいビール(大)
(8×18・310cc) 528210251



陶
294-102-510 **1,200円**
青磁刷毛ビール(大)
(8×18・310cc) 528210151



陶
294-103-510 **1,200円**
黄信楽ビール(大)
(8×18・310cc) 528210351



陶
294-104-780 **1,000円**
南蛮ぼかしビール
(8.5×13・400cc) 929020678



陶
294-105-510 **680円**
黄信楽手折カップ(小)
(8.5×12・280cc) 527960351



陶
294-106-160 **1,200円**
信楽吹泡立ビアカップ
(9.2×10・300cc) 527910116

前菜皿
付出血



陶
294-201-050 **1,500円**
ピアカップターコイズブルー
(8.5×13・400cc) 929030505



陶
294-202-050 **1,500円**
ピアカップクラシックピンク
(8.5×13・400cc) 929030605



陶
294-203-630 **1,500円**
翠(みどり)ピアタンブラー
(φ8.5×H13.1・380cc) 1029420363



陶
294-204-330 **2,200円**
ブルーラインピアカップ(大)
(8.3×13.2・380cc) 1029420433



陶
294-206-160 **1,500円**
青磁流ピアカップ
(7.5×12・300cc) 528220716



陶
294-207-570 **1,250円**
ビードロウェーブビール
(7.7×10・280cc) 528420157

松花堂
小皿
和皿



陶
294-301-570 **860円**
綾織部ビール
(8.5×12.8・360cc) 528240257



陶
294-302-570 **860円**
雲丸ビール
(8.5×12.8・360cc) 528240357



陶
294-303-510 **810円**
口広ヌリ分ドットオリベビール
(9.8×12・450cc) 726660451



陶
294-304-570 **700円**
軽々ビール白結晶
(9.7×12.5・410cc) 726660657



陶
294-305-570 **700円**
軽々ビールいぶし天目
(9.7×12.5・410cc) 726660557



陶
294-306-570 **860円**
ピンクソギビール
(8.8×12.8・360cc) 828030157

盛込皿
酒器



陶
294-401-570 **860円**
織部茶帯ビール
(8.8×12.8・360cc) 828030557



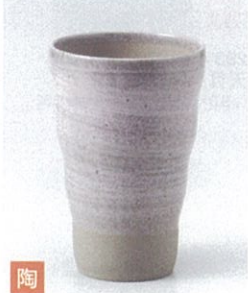
陶
294-402-570 **860円**
錆ウスビール
(8.8×12.8・360cc) 828030457



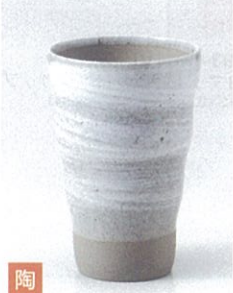
陶
294-403-570 **820円**
一珍ストライプ波瀾ビール白
(8.8×13.3・390cc) 528240657



陶
294-404-570 **820円**
一珍ストライプ波瀾ビール黒
(8.8×13.3・390cc) 528240757



陶
294-405-600 **700円**
刷毛目ピンクビールカップ
(9×13.1・400cc) 528250360

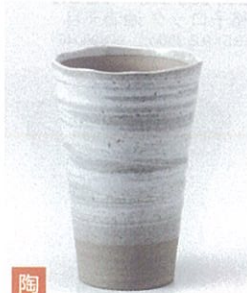


陶
294-406-600 **700円**
粉引青釉ねじりピアカップ
(9.2×13.3・430cc) 541900260

井
多用井



陶
294-501-510 **760円**
黒ウデイ波瀾ビール
(9×13・450cc) 528250551



陶
294-502-570 **700円**
青地刷毛目波瀾ビール
(9×13・400cc) 726720657



陶
294-503-510 **760円**
火色波瀾ビール
(9×13・450cc) 528250451



陶
294-504-570 **700円**
うでのっばビール
(7.3×14.5・320cc) 726720557



陶
294-505-570 **700円**
黄信楽のっばビール
(7.3×14.5・320cc) 726720457



陶
294-506-510 **970円**
のっばいぶし天目一珍ウスビール(大)
(7.3×14.7・340cc) 726650251

カスター
車小物

箸置

灰皿



陶

295-101-150 **1,600円**
織部伊賀ピアジョッキ
(10.5×14.5-600cc) 727110315



295-102-160 **1,800円**
吹一珍ピアジョッキ
(9.3×13.2-500cc) 929140516



295-103-160 **1,800円**
だみ茶ピアジョッキ
(9.3×13.2-500cc) 929140616



295-104-470 **1,650円**
白袖ジョッキ
(10.5×13.3-580cc) 628140647



295-105-470 **1,650円**
黒備前ジョッキ
(10.5×13.3-580cc) 628140547



陶

295-106-780 **1,250円**
ゴールド波瀾ジョッキ
(9×13.5-400cc) 628110478



295-201-160 **1,100円**
白マット一珍花ピアジョッキ
(9.2×12.5-450cc) 528340616



295-202-160 **1,100円**
黒マット一珍花ピアジョッキ
(9.2×12.5-450cc) 528340516



陶

295-203-570 **1,000円**
軽々柚子一珍花ジョッキ 赤
(9.8×12-420cc) 828140157



陶

295-204-570 **1,000円**
軽々柚子一珍花ジョッキ ヒワ
(9.8×12-420cc) 828140257



陶

295-205-570 **980円**
軽々柚子水玉トクサジョッキ 赤
(9.8×12-420cc) 929150657



陶

295-206-570 **980円**
軽々柚子水玉トクサジョッキ 青
(9.8×12-420cc) 929150557



陶

295-301-510 **980円**
うでい波瀾ジョッキ
(9×13-430cc) 1029530151



陶

295-302-510 **980円**
黄信楽波瀾ジョッキ
(9×13-430cc) 1029530251



陶

295-303-570 **890円**
天正黒角ちぎり波瀾ジョッキ
(9×13.5-400cc) 528350157



陶

295-304-570 **890円**
粉引角ちぎり波瀾ジョッキ
(9×13.5-400cc) 528350257



陶

295-305-570 **650円**
タコ唐草ヘコビール青
(7.5×12-260cc) 528510757



陶

295-306-570 **650円**
タコ唐草ヘコビール赤
(7.5×12-260cc) 528510657



NEW

陶

295-401-600 **790円**
セミマットクリームそぎビールカップ
(φ8.3×H14.2-440cc) 1029540160



NEW

陶

295-402-160 **530円**
白梨地うずビールカップ
(7.9×11-280cc) 1029540216



陶

295-403-160 **530円**
黒うずビールカップ
(7.9×11-280cc) 1029540316



陶

295-404-160 **450円**
黒吹ピアタンブラー
(7.2×11.5-250cc) 929330316



陶

295-405-160 **450円**
グリーンピアタンブラー
(7.2×11.5-250cc) 929330416



陶

295-406-160 **450円**
伊賀ピアタンブラー
(7.2×11.5-250cc) 929330216



NEW

陶

295-501-560 **550円**
ノッポビール 粉引新イカルガ
(7×13-200cc) 1029550156



NEW

陶

295-502-560 **550円**
ノッポビール 粉引天正黒
(7×13-200cc) 1029550256



NEW

陶

295-503-560 **550円**
ノッポビール 粉引宿木ハケ
(7×13-200cc) 1029550356



NEW

陶

295-504-560 **550円**
ノッポビール 粉引朱雀
(7×13-200cc) 1029550456



NEW

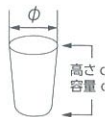
陶

295-505-560 **550円**
ノッポビール 粉引朱雀ハケ
(7×13-200cc) 1029550556



陶

295-506-560 **250円**
Kタンブラー
(6.3×11.7-240cc) 929360156



剥身
 向付
 中鉢
 小鉢
 小付
 珍味
 前菜皿
 付出皿
 焼物皿
 天皿
 香水
 蓋物
 蒸碗
 土瓶蓋し
 松花堂
 小皿
 和皿
 多用皿
 多用鉢
 盛込鉢
 盛込皿
 酒器
 フリー
 カップ
 そば用品
 パスタ皿
 めん皿
 井
 多用井
 茶漬碗
 飯碗
 土瓶
 ボット
 魚須
 湯呑
 干茶
 カスター
 卓上小物
 箸置
 レンゲ
 スプーン
 灰皿

296-101-260 2,500円 桜ヒワロングカップ (φ7×13.5・380cc) 1029610126	296-102-260 2,500円 桜ピンクロングカップ (φ7×13.5・380cc) 1029610226	296-103-260 2,000円 桜ヒワフリーカップ (φ9×9.3・390cc) 1029610326	296-104-260 2,000円 桜ピンクフリーカップ (φ9×9.3・390cc) 1029610426	296-105-250 1,900円 三島くし目水割りカップ (9.6×9.7・400cc) 528010625	296-106-740 1,500円 春うららフリーカップ (7.9×10・260cc) 727210174
296-201-260 1,300円 マカロントールL ブルーベリー (φ8.8×8.8・約290cc) 1029620126	296-202-260 1,150円 マカロントールS ブルーベリー (φ8×7.2・170cc) 1029620226	296-203-260 1,300円 マカロントールL ラズベリー (φ8.8×8.8・約290cc) 1029620326	296-204-260 1,150円 マカロントールS ラズベリー (φ8×7.2・170cc) 1029620426	296-205-260 1,300円 マカロントールL 抹茶 (φ8.8×8.8・約290cc) 1029620526	296-206-260 1,150円 マカロントールS 抹茶 (φ8×7.2・170cc) 1029620626
296-301-330 1,350円 白伊賀金線ゴブレット (8.3×12・300cc) 727220133	296-302-330 1,350円 黒伊賀金線ゴブレット (8.3×12・300cc) 727220233	296-303-020 1,500円 錦波 コブレット(大) (8.2×13.5・280cc) 628020402	296-304-020 1,200円 錦波 コブレット(小) (11.5×7・160cc) 628320102	296-305-020 1,150円 錦波 フリーカップ (8.5×10・220cc) 628240602	296-306-520 1,000円 平安桜フリーカップ (9.5×10・200cc) 528120252
296-401-410 1,050円 フリーカップ 美膳えくぼ (7.5×12.5・240cc) 929260441	296-402-410 1,050円 フリーカップ 灰釉流し (7.5×12.5・240cc) 929260341	296-403-470 950円 黒釉うず唐草フリーカップ (8.8×11.3・360cc) 727230447	296-404-470 950円 白釉うず唐草フリーカップ (8.8×11.3・360cc) 727230547	296-405-250 1,070円 白フリーカップ (8.2×9.7・280cc) 528120125	296-406-260 1,000円 緑線フリーカップ (8×11・300cc) 828230626
296-501-610 860円 粉引しのぎ カップ (8.5×12・300cc) 929210661	296-502-410 850円 南蛮フリーカップ (8.6×12.3・360cc) 827620641	296-503-610 860円 粉引ねじり カップ (8.5×12・300cc) 929210561	296-504-470 850円 黒マット角古紋六兵フリーカップ (8×11.2・300cc) 528510447	296-505-470 850円 白マット角古紋六兵フリーカップ (8×11.2・300cc) 528510547	296-506-150 600円 天目刷毛目フリーカップ (8×11・290cc) 726740615
296-601-520 980円 備前吹ロックカップ (8.7×9・200cc) 528120652	296-602-510 760円 紫椿ミドルカップ (7.7×9.8・230cc) 727320151	296-603-510 760円 白椿ミドルカップ (7.7×9.8・230cc) 727320251	296-604-510 760円 黒銀彩雲ミドルカップ (7.8×9.8・230cc) 628340451	296-605-510 760円 美濃萩ミドルカップ (7.8×9.8・230cc) 628340551	296-606-790 780円 黒赤より分カット絵ビールカッ (7.8×7.8×9.5・230cc) 827960179



297-101-260 **1,250円**
赤絵唐草紋おもしろコップ
(7.8×8.7・240cc) 828320126



297-102-790 **1,200円**
黒赤ヌリ分カット絵ジュースカップ
(8.5×8.5×11.3・300cc) 828330179



297-103-790 **900円**
黒赤ヌリ分カット絵カップ
(9.2×9.2×9・260cc) 828020279



297-104-780 **1,110円**
灰釉十草フリーカップ
(7.8×9.3・190cc) 828310578



297-105-250 **1,000円**
白刷毛フリーカップ
(8.2×9.7・250cc) 928750225



297-106-260 **700円**
Hana花フリーカップ
(8×8.6・240cc) 828320226



297-201-570 **700円**
ダミ桜フリーカップ紫
(7.7×9.8・220cc) 1029720157



297-202-570 **700円**
ダミ桜フリーカップ赤
(7.7×9.8・220cc) 1029720257



297-203-570 **700円**
ダミ桜フリーカップ青
(7.7×9.8・220cc) 1029720357



297-204-570 **330円**
白梨ハケメ陶コップ
(8.2×9.8・230cc) 727320357



297-205-570 **330円**
黒吹陶コップ
(8.2×9.8・230cc) 727320457



297-206-820 **935円**
萩釉 くつろぎカップ
(9.8×7.6・200cc) 1029720682



297-301-010 **550円**
さざなみ茶フリーカップ
(7.7×11・250cc) 528530201



297-302-010 **550円**
さざなみ白フリーカップ
(7.7×11・250cc) 528530101



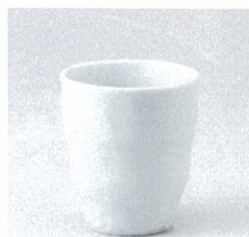
297-303-010 **550円**
さざなみ緑フリーカップ
(7.7×11・250cc) 528530301



297-304-010 **550円**
南蛮フリーカップ
(7.7×11・250cc) 528530601



297-305-010 **550円**
白筆フリーカップ
(7.7×11・250cc) 528530501



297-306-260 **500円**
青磁フリーカップ
(7.7×8.7・210cc) 827960326



297-401-010 **420円**
さざなみ茶一口ビール
(6×10・125cc) 929340501



297-402-010 **420円**
さざなみ白一口ビール
(6×10・125cc) 528550701



297-403-010 **420円**
さざなみ緑一口ビール
(6×10・125cc) 929340601



297-404-510 **450円**
うでい一口ビール
(7×10・190cc) 528550351



297-405-510 **450円**
黄信楽一口ビール
(7×10・190cc) 528550451



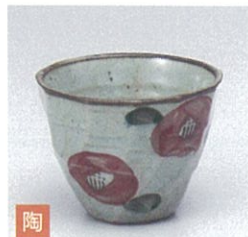
297-406-250 **430円**
フリーカップ エンカ
(7×9.7・180cc) 929350525



297-501-470 **550円**
六ペエ白フリーカップ
(6×10.3・150cc) 628350647



297-502-470 **550円**
黒備前六ペエフリーカップ
(6×10.5・150cc) 1029750247



297-503-510 **750円**
赤椿ロックカップ
(9.8×7.5・250cc) 1029750351



297-504-510 **750円**
黒銀彩雲ロックカップ
(9.8×7.5・250cc) 1029750451



297-505-780 **900円**
結晶 ナツメコップ
(7.6×7.2・200cc) 929310378



297-506-780 **900円**
パール ナツメコップ
(7.6×7.2・200cc) 929310478



297-601-630 **450円**
らせん緑 一口ビール
(φ5.8×H10.1・135cc) 1029760163



297-602-630 **450円**
らせん茶 一口ビール
(φ5.8×H10.1・135cc) 1029760263



297-603-630 **450円**
黒十草 一口ビール
(φ5.8×H10.1・135cc) 1029760363



297-604-630 **450円**
濃紺 一口ビール
(φ5.8×H10.1・135cc) 1029760463



297-605-510 **540円**
黒銀彩雲ミニカップ
(7×7.7・120cc) 735830251



297-606-780 **380円**
南蛮ぼかし 一口コップ
(6×8.2×150cc) 929350278