

同じ色柄のとんすいと  
天皿を揃えました。  
色や質感の違いで料理映えも様々。  
天ぶらに欠かせない季節感を  
器でも表現します。



陶

162-101-411 **4,800円**  
呉須釉 高台7.0皿(22.5×6) 815010141  
162-102-411 **1,650円**  
呉須釉 香水(11.5×4.5) 815010241



強化

162-103-261 **4,500円**  
錦宝来松型天皿(24×18.2) 815010526  
162-104-261 **1,850円**  
錦宝来丸とんすい(12.4×4.7) 815010626



強化

162-105-741 **4,300円**  
秋の詩7.0三ツ押天皿(21.2×3) 515010174  
162-106-741 **2,080円**  
秋の詩香水(11.2×3.6) 515010274



強化

162-201-261 **4,000円**  
手描き紅梅天皿(21.3×3) 815020326  
162-202-261 **1,700円**  
手描き紅梅とんすい(9.9×3.5) 815020426



強化

162-203-071 **4,500円**  
銀彩天皿(20×6) 515020307  
162-204-071 **2,300円**  
銀彩香水(12.8×4.8) 515020407



強化

162-205-571 **3,800円**  
ヒスイ吹菊形天皿(21×4.5) 515040357  
162-206-571 **1,800円**  
ヒスイ吹菊形香水(12×4.5) 515040457



陶

163-101-251 **3,300円** ひわ流し8.0皿(24.5×3.8) 515050825  
163-102-251 **2,200円** ひわ流し7.0皿(22.5×3) 515050725  
163-103-251 **1,000円** ひわ流し香水(12.5×11.5×5.2) 515050825

強化

163-104-781 **3,260円**  
緑彩天皿(21.3×4.7) 515040578  
163-105-781 **1,140円**  
緑彩香水(11.5×5.3) 515040678

強化

163-106-701 **2,840円**  
雪どけ半月天皿(21.3×18.7×2.5) 515120377  
163-107-701 **1,090円**  
雪どけ玉掬3.8香水(11.2×3.8) 515120477



陶

163-201-301 **2,800円**  
織部古木天皿(22.5×20.5×3.8) 515140130  
163-202-301 **1,350円**  
織部古木香水(11.3×4.2) 515140230

163-203-781 **2,670円**  
細十草7.5天皿(22.5×3.5) 515120578  
163-204-781 **950円**  
細十草4.0香水(12.5×4.3) 515120678

163-205-741 **2,480円**  
白伊賀半月天皿(21.3×18.5×2.7) 643006574  
163-206-741 **1,150円**  
白伊賀4.0ボール(12.8×3.8) 643005274



163-301-151 **2,400円**  
潮騒風月 正角天皿(22.5×22.5×3.5) 615330515  
163-302-151 **580円**  
潮騒風月 京とん水(12.5×12×4.8) 615330615

163-303-251 **2,150円**  
くらま丸8寸皿(25×2.2) 515230525  
163-304-251 **780円**  
くらま丸香水(12.5×4) 916110725

163-305-351 **2,100円**  
土化粧手作り8.0皿(25×2.3) 515230135  
163-306-351 **560円**  
土化粧3.6小鉢(12.4×4.5) 515230235

NEW



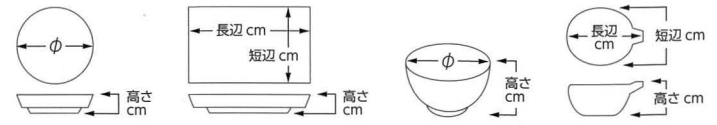
163-401-351 **1,940円**  
黒備前 凜8.0丸皿(25×3) 815320535  
163-402-351 **660円**  
黒備前 凜丸小鉢(12.5×4.3) 815320635

163-403-511 **1,300円**  
白天目流し丸7.0皿(23×3) 1116340351  
163-404-511 **820円**  
白天目流し香水(12.3×11.6×6) 1116340451

163-405-261 **880円**  
さび流し天皿(22.2×2.8) 815330526  
163-406-261 **500円**  
さび流しとんすい小鉢(12.9×4.7) 815330626

# 天皿 香水付

Plate for Tempura with Sauce Bowl



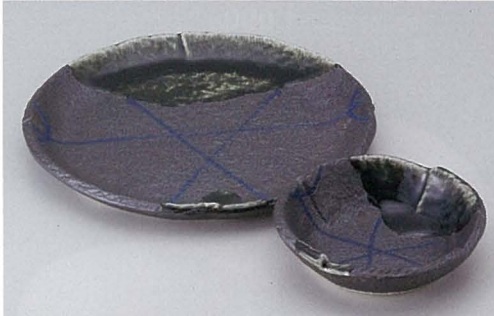
**強化**  
 164-101-781 **3,590円**  
 織部菊型天皿(20.3×3.2) 815110178  
 164-102-781 **1,200円**  
 織部菊型鉢(11.3×3.5) 815110278



164-103-301 **2,100円**  
 深海青磁波彫6.3皿(18.8×2.4) 515230330  
 164-104-301 **850円**  
 深海青磁丸香水(8.9×4) 515230430



**強化**  
 164-105-781 **2,010円**  
 二色ストライプ天皿(21.3×2.8) 515220577  
 164-106-781 **880円**  
 二色ストライプ香水(11.3×3.8) 515220677



164-201-781 **1,860円**  
 南蛮乱十草7.0皿(21.5×2) 515240378  
 164-202-781 **1,060円**  
 南蛮乱十草香水(11.8×3.2) 515240478



164-203-741 **1,680円**  
 ねずみ志野7.0丸皿(21.2×1.7) 615430174  
 164-204-741 **810円**  
 ねずみ志野玉割小鉢(11.8×2.9) 615430274



**陶**  
 164-205-741 **1,640円**  
 真珠7.0丸皿(19.3×3) 515320577  
 164-206-741 **1,050円**  
 真珠香水(13×12.2×5.3) 515320677



164-301-151 **1,800円**  
 わ角天皿 白(21.3×21×2.4) 815140515  
 164-302-151 **630円**  
 わ香水 白(12.3×12×4.8) 815140615



164-303-351 **1,940円**  
 加茂川 凜19cm正角皿(19.5×19.5×2.5) 916210135  
 164-304-351 **680円**  
 加茂川 凜小鉢(12.5×4.3) 515310735



**陶**  
 164-305-741 **1,400円**  
 早春天皿(20.5×2.5) 515330374  
 164-306-741 **680円**  
 早春香水(10.2×3.4) 515330474



164-401-161 **1,450円**  
 白刷毛均窯丸7.0皿(22.4×3.2) 515320116  
 164-402-161 **700円**  
 白刷毛均窯香水(13×12×5.3) 515320216



164-403-161 **1,350円**  
 磯部70天皿(22×2.7) 515320316  
 164-404-161 **700円**  
 いそべ香水(13×11.5×5.8) 515320416



164-405-161 **1,350円**  
 桜志野7.0天皿(22×2.7) 515330116  
 164-406-161 **700円**  
 桜志野香水(12.8×11.3×6) 515330216



**陶**  
 164-501-411 **500円**  
 とんすい大茶(17.5×17×5) 916560541



**陶**  
 164-502-411 **500円**  
 とんすい大粉引(17.5×17×5) 916560441



**陶**  
 164-503-411 **500円**  
 とんすい大 織部(17.5×17×5) 916560341



164-504-741 **860円**  
 草吹大香水(15.3×13.8×5.5) 815240574



165-101-301 **2,000円**  
赤志野竹 深口香水  
(13.5×12.2×7.5) 615540130



165-102-261 **1,200円**  
まごころとんすい  
(12×11×5.5) 815250326



165-103-701 **1,150円**  
新しいぶし黒手付香水(大)  
(15.2×13.4×7.4) 815240170



165-104-601 **990円**  
渋草 かごめ香水  
(13.3×11.5×5.9) 916460360



165-105-611 **780円**  
呉須吹櫛目香水  
(13×12×4.7) 515440161



165-201-791 **820円**  
備前志野とんすい  
(12.8×10.6×3.5) 1016320279



165-202-791 **750円**  
ウノフネリ込香水  
(12.8×10.6×3.5) 542701073



165-203-741 **720円**  
南蛮香水  
(12.9×10.4×4) 515120271



165-204-511 **780円**  
黒備前櫛目香水(607007)  
(13×12×4.5) 916320351



165-205-781 **920円**  
黄彩香水  
(12×11.5×5.3) 615620278



165-301-161 **530円**  
青磁香水  
(12.8×11.3×6) 515540516



165-302-261 **750円**  
色十草手付小鉢  
(12.7×12.2×4.6) 916440426



165-303-471 **680円**  
ゴスライン香水  
(12.5×12×4.5) 1016350247



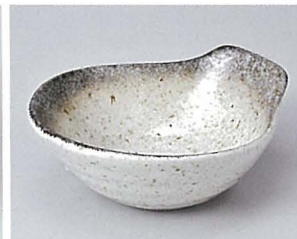
165-304-511 **640円**  
均窯グリーン香水  
(13.1×11.5×4.8) 714730351



165-305-511 **640円**  
均窯ブルー香水  
(13×11.5×4.8) 714930351



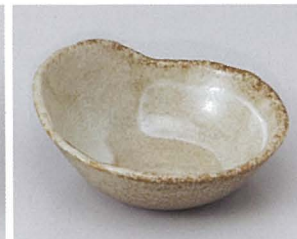
165-401-351 **640円**  
黄瀬戸織部 香水  
(12.9×11.4×4.8) 916450235



165-402-611 **640円**  
朝露香水  
(12.9×11.4×4.8) 714920561



165-403-631 **630円**  
織部乱刷毛 香水  
(12.3×12×4.8) 1016350463



165-404-631 **630円**  
黄地白刷毛 香水  
(13×12×4.5) 1016360563



165-405-761 **580円**  
そば香水  
(12.7×12×5.5) 615720276



165-501-261 **460円**  
天目塗り分けとんすい  
(13×12.5×4.5) 1016430226



165-502-511 **440円**  
千筋十草白ボタ新香水  
(13.4×12.7×4.8) 714960151



165-503-351 **440円**  
グレー白刷毛 香水  
(13.2×12.5×5) 815550335



165-504-351 **440円**  
武蔵香水  
(13.2×12.5×5) 515550235



165-505-351 **440円**  
グリーン天目 香水  
(13.2×12.5×5) 815550435



165-601-151 **420円**  
白吹天目香水  
(13.5×12.5×4.5) 515550115



165-602-151 **400円**  
伊賀織部吹 香水  
(13.2×12.6×4) 1116560215



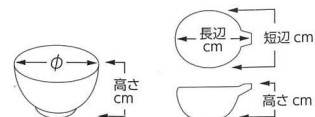
165-603-741 **430円**  
ウノフ香水  
(12.7×11.5×4.3) 515560174



165-604-251 **330円**  
金茶吹きとんすい  
(12.7×11.8×4.5・160cc) 1016440425



165-605-251 **330円**  
粉引刷毛目とんすい  
(12.7×11.8×4.5・160cc) 1016440325



強化  
166-101-701 **1,200円**  
青白磁手付香水  
(13.7×11.7×7.3) 515420171



166-102-571 **930円**  
朱雲 香水  
(14×12.3×4.4) 815410457



166-103-471 **750円**  
蒼月香水  
(14.3×12.5×5.8) 815410547



166-104-741 **630円**  
京十草香水(小)  
(13×12.5×5.2) 615720174



陶  
166-105-701 **720円**  
青磁二色十草長手付香水  
(13×11×6.8) 1016420570



166-201-511 **740円**  
清瀬純香水  
(14.4×11.7×4) 615660251



166-202-351 **680円**  
伊賀織部吹 純香水  
(14.5×11.7×6) 815350535



166-203-251 **700円**  
黒備前とんすい  
(14.4×11.7×4.8) 714860325



166-204-251 **700円**  
白備前とんすい  
(14.4×11.7×4.8) 714860225



強化  
166-205-701 **900円**  
ヒワ香水  
(13×12×5.4) 515430371



166-301-741 **750円**  
瀏ライン香水  
(12.8×12.3×5.3) 515520174



166-302-701 **620円**  
貫入オフケ厚口香水  
(13.2×12.3×4.5) 714940570



陶  
166-303-701 **670円**  
白タタキ香水  
(13×12.2×5) 1016420270



166-304-701 **620円**  
黒白吹厚口香水  
(13.2×12.3×4.5) 714730270



陶  
166-305-741 **570円**  
御深井香水  
(12.5×12×5) 515520574



166-401-351 **730円**  
グレー白刷毛 香水(大)  
(14.5×13.2×5.5) 815460135



166-402-351 **660円**  
いぶし黒 香水(大)  
(14.5×13.2×5.5) 916510435



陶  
166-403-791 **700円**  
トルコとんすい  
(12.6×12×4×4.5) 1016460579



166-404-511 **770円**  
清瀬京とんすい  
(12.5×12×5) 916530351



166-405-761 **610円**  
平目香水  
(12.8×11.8×5.3) 615660576



166-501-261 **670円**  
備前織部とんすい  
(13.9×13.1×5.7) 1016310226



166-502-511 **650円**  
東山京香水  
(12.5×12×4.9) 714950151



166-503-151 **630円**  
わ香水 黒  
(12.3×12×4.8) 815310215



166-504-511 **650円**  
暁白雪香水  
(12.5×12×4.8) 815430551



166-505-151 **620円**  
金茶吹 京香水  
(12.5×12×4.5) 1016350515



166-601-611 **590円**  
黒備前吹 香水  
(12.9×11.4×4.8) 916510361



166-602-741 **680円**  
刷毛目軽かる香水(白)  
(15.5×12.4×4.3) 714850574



166-603-741 **680円**  
刷毛目軽かる香水(黒)  
(15.5×12.4×4.3) 714860174



166-604-351 **640円**  
粉引香水  
(15.5×13×4.8) 615710535



166-605-351 **640円**  
黒結晶香水  
(15.5×13×4.8) 615710435



**陶**  
167-101-761 **820円**  
天目香水(大)  
(14.3×12.8×6.7) 615550476



167-102-781 **800円**  
志野塗分香水  
(13.1×12.7×5.5) 515450378



**強化**  
167-103-741 **800円**  
一本線香水  
(10.5×10.5×4) 515440477



167-104-511 **770円**  
清瀬 遊香水  
(15.5×13.5×4.8) 714730151



167-105-741 **570円**  
白マット香水(小)  
(10.8×10.5×3.8) 615730174



167-201-701 **550円**  
天目香水  
(12.5×12×5.5) 1116720170



167-202-401 **390円**  
里粉引香水  
(14.5×13×5) 815560240



167-203-311 **500円**  
黒錦とん水  
(14.5×13×5) 1016520411



**NEW**  
167-204-401 **460円**  
雲海 香水  
(14.3×13×5) 1116720440



167-205-401 **370円**  
美濃三島 香水  
(13.5×13×5) 1016460440



167-301-541 **300円**  
グリーンスキ 香水  
(13×12×4.5) 515560454



167-302-541 **300円**  
磁器志野香水  
(13×12×4.5) 515560354



167-303-541 **300円**  
淡雪菊香水  
(13×12×4.5) 515560554



**陶**  
167-304-411 **550円**  
ひるがの 香水  
(12×4) 815330241



**陶**  
167-305-701 **590円**  
白タタキ玉割  
(φ11.5×4.2) 1016560470



**強化**  
167-401-261 **1,100円**  
乳白玉割  
(11×4.1) 815250526



167-402-701 **1,020円**  
焼炎丸香水  
(11.5×4.5) 515250177



167-403-571 **850円**  
乳白ライン丸香水  
(12.5×4.5) 615440557



167-404-081 **900円**  
黒曜3.8取井  
(11.4×4.2) 1016560108



167-405-081 **830円**  
白堊3.8取井  
(11.4×4.2) 1016560208



**強化**  
167-501-701 **830円**  
梨地唐草香水  
(φ10.6×4.1) 1016550270



**強化**  
167-502-781 **800円**  
ダミライン玉割  
(10×4.4) 606210478



**強化**  
167-503-701 **780円**  
一珍青花香水  
(10.7×4.3) 506560571



167-504-341 **780円**  
牡丹玉割  
(10.3×4.3) 615450334



167-505-251 **600円**  
清流丸とんすい  
(11.5×4) 916250525



**NEW**  
167-601-411 **450円**  
五彩の舞 小鉢 赤  
(12.8×5.8) 1116760141



**NEW**  
167-602-411 **450円**  
五彩の舞 小鉢 黒  
(12.8×5.8) 1116760241



**NEW**  
167-603-411 **450円**  
五彩の舞 小鉢 白  
(12.8×5.8) 1116760341



**NEW**  
167-604-411 **450円**  
五彩の舞 小鉢 黄  
(12.8×5.8) 1116760441



**NEW**  
167-605-411 **450円**  
五彩の舞 小鉢 織部  
(12.8×5.8) 1116760541