

336-101-521 **1,000円**
内外京十草青軽量井
(15.8×8.4) 933550252

336-102-011 **800円**
藍染牡丹お好み井
(16×8.5) 1034030101

336-103-411 **720円**
手びねり5.0井 織部
(16.2×9) 933550541

336-104-411 **720円**
手びねり5.0井 ゴス釉
(16.2×9) 933550441

336-105-411 **720円**
手びねり5.0井 粉引
(16.2×9) 933550341



336-201-161 **720円**
藍染小花 お好み井(大)
(16×8.4) 1034030316

336-202-031 **750円**
藍十草4.6口口目井(14.3×8.4) 830320403

336-204-031 **750円**
古代おふけ4.6口口目井(14.3×8.4) 831840503

336-206-011 **780円**
めで鯛5.0多用井青(16×8.6) 730250701

336-208-011 **780円**
めで鯛5.0多用井赤(16×8.6) 730250901



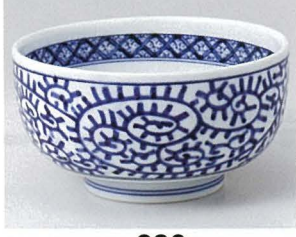
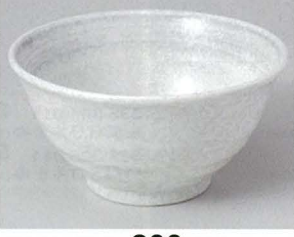
336-301-601 **850円**
窯変紺 お好み井(大)(16×8.4) 1133630160

336-303-401 **940円**
軽量透し唐草 6.0多用井(17×8.5) 1133630340

336-305-561 **660円**
5.0多用井
(14.8×8.5) 1133630556

336-306-411 **700円**
千段十草4.0多用井
(13×8) 831841041

336-307-401 **680円**
古染花5.0京碗
(15.2×8) 1033820440



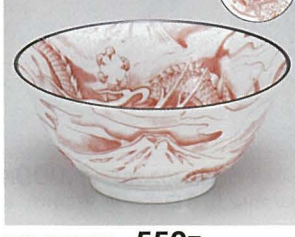
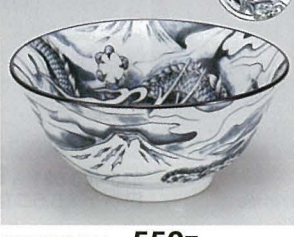
336-401-411 **500円**
銘陶の里5.0井 赤
(16.4×8.3) 1033950541

336-402-411 **500円**
銘陶の里5.0井 黒
(16.4×8.3) 1033950441

336-403-521 **800円**
ハケメ白雪5.0反種井
(15.4×7.8) 631160652

336-404-521 **800円**
月の輪5.0反種井
(15.5×8) 831540352

336-405-401 **680円**
タコ唐草5.0京碗
(15.2×8) 831930540



336-501-011 **550円**
藍染牡丹48多用井(15×6.5) 1034150101

336-503-011 **550円**
トンボ48多用井(15×6.5) 1034150301

336-505-011 **550円**
ドラゴン48多用井 黒(15×6.5) 1034150701

336-507-011 **550円**
ドラゴン48多用井 赤(15×6.5) 1034150901

336-509-011 **480円**
銀彩花言葉40多用井 白
(13×6.5) 1034150601



336-601-011 **550円**
忍者48多用井 黒(φ15×6.5) 1133660101

336-603-011 **550円**
ドラゴン48多用井 紺(φ15×6.5) 1133660301

336-605-011 **550円**
歌舞伎48多用井(φ15×6.5) 1133660501

336-607-011 **550円**
侍48多用井
(φ15×6.5) 1133660701

336-608-011 **550円**
彩の花48多用井
(φ15×6.5) 1133660801

336-602-011 **480円**
忍者40多用井 黒(φ13×6.5) 1133660201

336-604-011 **480円**
ドラゴン40多用井 紺(φ13×6.5) 1133660401

336-606-011 **480円**
歌舞伎40多用井(φ13×6.5) 1133660601



337-101-251 **2,500円**
手描き錆十草4.5寸多用丼
(13.5×8) 934110125



337-102-521 **2,100円**
赤黒つけめん鉢
(13×9) 831410552



337-103-521 **2,100円**
白萩つけめん鉢
(13×9) 831410352



337-104-521 **2,100円**
織部グリーンつけめん鉢
(13×9) 831410452



337-105-051 **1,800円**
古染黒巻彫飯碗(大)(13×8) 532120105
337-106-051 **1,650円**
古染黒巻彫飯碗(小)(12.2×7.2) 532120205



337-201-701 **2,060円**
白吹黒水晶4.3寸多用丼
(13.5×8) 631810270



337-202-511 **1,700円**
うるしブラウン姫丼
(12×9.2) 531720251



337-203-631 **1,600円**
鉄黒市松 深丼
(13×9.2) 934130263



337-204-251 **1,400円**
呉須抜き唐草4.5のっぼ丼
(13×9.5) 934050225



337-205-251 **1,400円**
手描き十草4.5のっぼ丼
(13×9.5) 934050125



337-301-471 **1,500円**
白磁夢風船(軽量)ミニ丼
(12.5×8) 934020247



337-302-471 **1,500円**
白磁唐辛子(軽量)ミニ丼
(12.5×8) 934020147



337-303-471 **1,500円**
白磁花万暦(軽量)ミニ丼
(12.5×8) 934020347



337-304-471 **1,400円**
色十草小丼
(12×8.5) 531650147



337-305-471 **1,400円**
古代十草小丼
(12×8.5) 631640347



337-401-351 **1,480円**
サビ丸紋小丼
(12×8.5) 832020535



337-402-351 **1,170円**
軽量一珍十草ピンク 手びねり小丼
(12.5×8.5) 1034460135



337-403-351 **1,170円**
軽量一珍十草ブルー 手びねり小丼
(12.5×8.5) 1034460235



337-404-471 **1,150円**
染付十草お好み4.5丼
(13×8) 1034510247



337-405-261 **1,150円**
織部たたきたもり碗
(13×8) 832140126



337-501-471 **1,000円**
白マット小丼
(12×8.5) 531740247



337-502-471 **1,000円**
黒マット小丼
(12×8.5) 531740347



337-503-301 **950円**
黄袖福小丼
(11.8×8) 531660130



337-504-301 **950円**
白志野ぶどう小丼
(12×8.2) 730440530



337-505-511 **870円**
柳ヶ瀬反タモリ
(13.3×8.2) 934550451



337-601-601 **1,000円**
清流4.2多用丼
(φ13.4×8・550cc) 1034450260



337-602-351 **960円**
軽々一珍トクサ小丼白
(12.5×8.5) 531750635



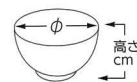
337-603-351 **960円**
軽々一珍トクサ小丼茶
(12.5×8.5) 531750535



337-604-301 **900円**
白マット呉須散し小丼
(12×8.2) 532160330



337-605-411 **630円**
美濃備前4.0多用碗
(13.3×8) 934260241



38-101-351 1,050円
外十草4.5お好み井
(3×8) 531740535



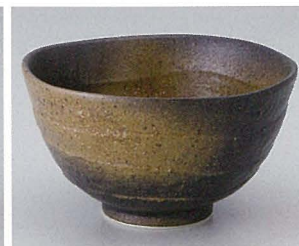
338-102-331 1,050円
白マット十草お好み碗
(13.3×8) 531760133



338-103-341 1,040円
タコ唐草4.5お好み碗
(13×7.8) 934060134



338-104-251 1,000円
波唐草4.5お好み井
(13.3×8) 531750225



338-105-151 880円
黒備前変型茶漬碗
(13.8×7.7) 532160415



38-201-251 1,000円
omi口錆多用井
(2.5×7.5) 934440425



338-202-251 1,000円
nomi給多用井
(12.5×7.5) 934440525



338-203-351 960円
軽量黒塗分けオレンジ 小井
(12.5×8.7) 1034530235



338-204-351 960円
軽量黒塗分け黄 小井
(12.5×8.7) 1034530335



338-205-251 800円
土灰釉4.2小井
(13.5×8.8) 531830125



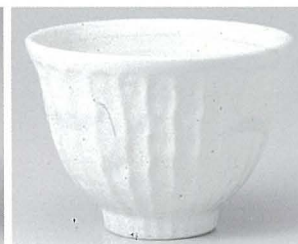
38-301-351 900円
のふエメラルドグリーンソギ多用井
(2.8×8) 531820635



338-302-151 850円
白刷毛天目 反多盛碗
(13×8) 1034540315



338-303-151 850円
金茶吹 反多盛碗
(13×8) 1034540415



338-304-011 800円
白玉粉引し のぎ小井
(12.3×8.8) 832430101



338-305-011 800円
黒御影し のぎ小井
(12.3×8.8) 832430201



338-401-511 870円
あずみの 反タモリ碗
(13.3×8.2) 730630351



338-402-311 780円
窯変紺十草多用碗
(13.2×7.5) 1133840231



338-403-311 780円
粉引十草多用碗
(13.2×7.5) 1133840331



338-404-611 720円
白吹天目反タモリ碗
(13×8) 730850361



338-405-611 700円
琉球り唐草4.0多用井
(12.5×7.5) 1133840561



338-501-541 650円
至福(白)手捻姫井
(13.3×8.2) 631840154



338-502-541 650円
至福(黒)手捻姫井
(13.3×8.2) 631840354



338-503-541 650円
砂地藍流し 手捻姫井
(13.3×8.2) 730640454



338-504-541 650円
信楽織部 手捻姫井
(13.3×8.2) 1133850454



338-505-241 650円
刷毛巻手ひねり姫井
(13.2×8.2) 730630624



338-601-351 900円
黒桜トルコブルーソギ多用井
(12.8×8) 531820535



338-602-511 870円
清瀬 多用井
(12.2×8) 730460251



338-603-411 610円
砂うのふ お好み碗
(13.2×8) 934260341



338-604-251 550円
草花4.8多用井
(14.8×7) 532040525



338-605-151 540円
織部吹 茶漬碗
(13×8.2) 1133860515



陶
339-101-251 **2,500円**
赤絵花鳥4.0多用井
(12.5×7.5) 934010225



陶
339-102-251 **2,450円**
唐草4.0多用井
(12.5×7.5) 934010325



陶
339-103-251 **2,600円**
粉引刷毛おかゆ碗
(13×7.5) 531710325



陶
339-104-251 **2,600円**
粉引おかゆ碗
(13×7.5) 531710425



NEW
339-105-511 **860円**
ひより白括り手姫井
(14×6.8) 1133910551



NEW
陶
339-201-521 **1,070円**
楽釉黒 軽量小井
(12.4×8.6) 1133920152



NEW
陶
339-202-521 **1,070円**
楽釉ナマコ 軽量小井
(12.4×8.6) 1133920252



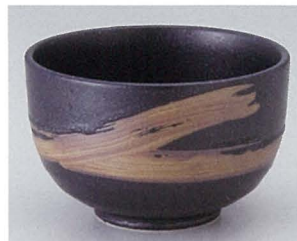
NEW
陶
339-203-521 **1,070円**
楽釉白 軽量小井
(12.4×8.6) 1133920352



339-204-511 **880円**
柳ヶ瀬4.5井
(14.3×7.1) 934310251



339-205-511 **880円**
清瀬4.5井
(14×6.7) 934310151



339-301-251 **930円**
いぶし天目4.0丸井
(12.7×8) 531760425



339-302-511 **870円**
あずみの4.2多用井
(14.2×6.8) 730450551



339-303-151 **850円**
白刷毛天目4.5多用井
(14×7) 1034630515



339-304-541 **880円**
桜物語 白 たもり碗
(13.2×7.8) 1034640254



339-305-061 **830円**
白露4.2井
(13×7.5) 1034650406



339-401-011 **750円**
ゆず白陽 石目4.2井(13×7.5) 832340301
339-402-011 **550円**
ゆず白陽 石目4.0井(12.5×7.2) 832340401



339-403-011 **750円**
ゆず黒耀 石目4.2井(13×7.5) 832340101
339-404-011 **550円**
ゆず黒耀 石目4.0井(12.5×7.2) 832340201



339-405-331 **750円**
朱華石目4.2井
(13×8) 530110333



339-406-541 **650円**
東風石目4.2井
(13.7×5) 934250454



陶
339-407-411 **610円**
伊賀イラボ お好み碗
(13.2×8) 934260441



339-501-541 **680円**
ゆず肌クリーム括り手姫井
(13.8×7.2) 934260154



339-502-541 **680円**
明世荒刷毛 括り手姫井
(13.8×7.2) 1034660254



陶
339-503-411 **450円**
彩色塗り分け横綱井 織部
(13.7×8.3) 1034660341



陶
339-504-411 **450円**
彩色塗り分け横綱井 黒
(13.7×8.3) 1034660441



陶
339-505-411 **450円**
彩色塗り分け横綱井 茶
(13.7×8.3) 1034660541



339-601-511 **590円**
灰釉錆KL40お好み(軽量)
(13.1×7) 730640651



NEW
339-602-311 **550円**
おりペライン多用碗
(13×7.2) 1133960231



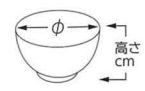
NEW
339-603-311 **550円**
るりライン多用碗
(13×7.2) 1133960331



NEW
339-604-311 **550円**
あめライン多用碗
(13×7.2) 1133960431



339-605-151 **540円**
織部吹 京多盛碗
(13.5×7.8) 1133960515



340-101-081 **900円**
錆粉引千段4.1多用井
(12.8×7) 1034710408



340-102-511 **870円**
あずみのタモリ碗
(13.4×7.8) 730560151



340-103-251 **850円**
赤袖子4.2多用井(13×8) 934060425
340-104-251 **650円**
赤袖子4.0多用井(12.5×7.5) 934060525



340-105-251 **750円**
黄河三方掛4.0夏目井
(12.8×7.6) 934540225



340-106-611 **750円**
変わり菱紋4.1多用井
(12.8×7) 1034710561



340-201-471 **850円**
藍唐草4.2多用井
(13×8) 830310947



340-202-251 **850円**
タコ唐草4.0京井
(12.5×8) 531840125



340-203-261 **880円**
天目塗り分け小井
(φ12.5×7.4) 1034830126



340-204-311 **700円**
ボーダー多用碗
(13.5×7.3) 1034720311



340-205-311 **700円**
ピンストライプ多用碗
(13.5×7.3) 632040411



340-301-521 **750円**
京十草 赤 軽量小井
(13×7.1) 832340852



340-302-521 **750円**
京十草 青 軽量小井
(13×7.1) 832340952



340-303-521 **640円**
朝雲黒喜窯 多用井
(φ13×8) 1034730552



340-304-521 **700円**
土岐唐草赤4.0井
(φ12.8×7) 1034730452



340-305-521 **640円**
千段十草赤4.0井
(φ12.8×7) 1034740152



NEW
340-401-081 **1,000円**
うず刷毛貫入4.1多用井紺ねず
(12.8×7) 1134040108



NEW
340-402-081 **1,000円**
うず刷毛貫入4.1多用井うぐいす
(12.8×7) 1134040208



NEW
340-403-081 **1,000円**
うず刷毛貫入4.1多用井朽ち葉
(12.8×7) 1134040308



340-404-351 **650円**
みのり4.0京井
(13×7.8) 934320535



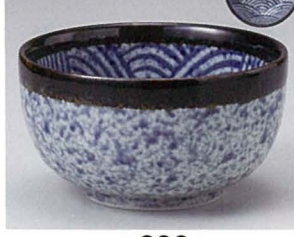
340-405-261 **700円**
菊祥瑞4.0多用井
(13×7) 934350326



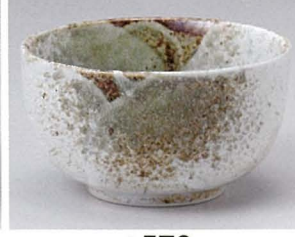
340-501-541 **600円**
細刷毛目(グレー)多用碗(小)
(12.7×7) 531850354



340-502-541 **600円**
水玉十草多用碗(小)
(12.7×7) 531840654



340-503-541 **600円**
青海波 多用碗(小)
(12.7×7) 1034750354



340-504-541 **570円**
雪志野 多用碗(小)
(12.7×7) 1034750454



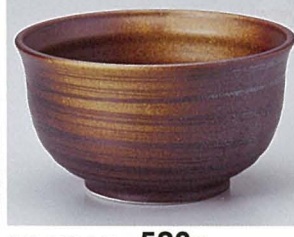
340-505-541 **570円**
明世荒刷毛多用碗(小)
(12.7×7) 531860254



340-601-081 **650円**
黒備前4.0お好み碗
(13×8) 730750508



340-602-081 **650円**
白刷毛4.0お好み碗
(13×8) 729950308



340-603-241 **580円**
優炎姫井
(12.8×7) 730850424



340-604-541 **570円**
十六夜多用碗(小)
(12.7×7) 531850654



340-605-631 **570円**
明神 お好み碗
(12.5×7.1) 832350463



341-101-261 2,600円
手描き唐草4.0多用碗
(12.7×7.4) 934410126



341-102-261 2,000円
黄交趾4.0多用井
(12.7×7.5) 934420126



341-103-781 2,010円
細十草雑炊碗
(12.5×8) 532110377



341-104-331 1,350円
赤絵丸紋4.3多用井
(12×8) 531650433



341-105-341 1,300円
ベージュトチリ13cmボール
(12×7) 934430434



341-201-251 1,000円
三菜水玉4.3寸井
(12.5×8) 730440325



341-202-331 1,050円
二色トクサ4.3多用井
(12×8) 531660633



341-203-251 800円
色打ち石目4.0井
(φ12.5×7.5) 832230625



341-204-351 710円
駒筋均窯茶漬井
(12×8.1) 730850235



341-205-251 1,300円
かごクラフト鉛13cmボール
(12.6×6.9) 934440325



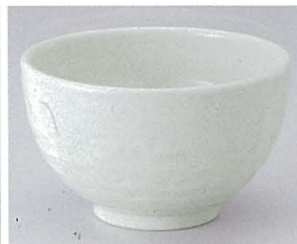
341-301-261 800円
雲姫井
(φ12×6.4) 1134130126



341-302-251 700円
川面4.0井
(12.5×7.2) 531860125



341-303-251 700円
武蔵野4.0井
(12.6×7.2) 531850425



341-304-311 700円
クリーム結晶石目4.0井
(12.5×7.2) 531840531



341-305-411 600円
お好み碗 深海GR
(13.5×6.5) 934330541



341-401-031 650円
白海流4.1ロク口目井
(12.6×7.520cc) 1134140103



341-402-031 650円
黒海流4.1ロク口目井
(12.6×7.520cc) 1134140203



341-403-031 650円
サビ十草4.1ロク口目井
(12.6×7) 831840803



341-404-541 500円
東風石目4.0井
(12.5×7.2) 531860454



341-405-341 550円
夜宙石目4.0井
(12.5×7.2) 531840434



341-501-411 500円
手びねり4.0井 粉引
(13.2×7.5) 934360341



341-502-411 500円
手びねり4.0井 ゴス釉
(13.2×7.5) 934360541



341-503-411 500円
手びねり4.0井 織部
(13.2×7.5) 934360441



341-504-521 500円
白釉 吉祥井(小)
(φ12.6×7.6) 1034850452



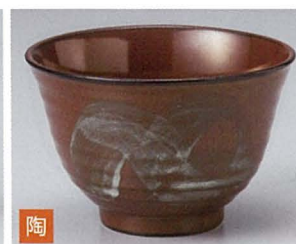
341-505-521 530円
ナマコ 吉祥井(小)
(φ12.6×7.6) 1034850552



341-601-601 660円
白化粧 お好み井(小)
(13.2×7.4) 1134160160



341-602-401 460円
新粉引お好み碗
(13.2×7.3) 730560640



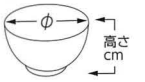
341-603-411 380円
雅風茶漬井 赤
(12.4×8.1) 1034860241



341-604-411 380円
雅風茶漬井 白
(12.4×8.1) 1034860341



341-605-411 380円
雅風茶漬井 黒
(12.4×8.1) 1034860441



- | | | | | |
|--|--|---|---|--|
|  <p>陶</p> <p>342-101-701 2,620円
赤濃山茶花ミニ井
(11.6×8.7) 531920371</p> |  <p>陶</p> <p>342-102-261 2,400円
手造り唐草たっぷり碗
(約10.4×8.5) 832120226</p> |  <p>陶</p> <p>342-103-331 1,800円
椿姫井
(11×8) 531930533</p> |  <p>陶</p> <p>342-104-631 1,330円
化粧削り(紺) 12cm井
(12×7.9-400cc) 934430363</p> |  <p>陶</p> <p>342-105-631 1,330円
化粧削り(茶) 12cm井
(12×7.9-400cc) 934430263</p> |
|  <p>342-201-261 1,550円
粉引白流高台4.0多用碗
(φ11.8×7.5) 1134220126</p> |  <p>陶</p> <p>342-202-631 1,330円
翠(みどり)削ぎ小井
(φ12×8) 1034920263</p> |  <p>342-203-331 1,200円
シンプルライン呉須おしゅれ小碗
(10.5×8.2) 532130533</p> |  <p>342-204-331 1,200円
シンプルライン朱おしゅれ小碗
(10.5×8.2) 532130633</p> |  <p>342-205-251 950円
銀彩手描き十草4.0多用井
(11.7×7.3) 934510125</p> |
|  <p>342-301-471 850円
黒伊賀白吹お好み井
(12×8.7) 1134230147</p> |  <p>342-302-471 850円
窯変紺お好み井
(12×8.5) 1134230247</p> |  <p>342-303-471 850円
口サビ白粉引お好み井
(12×8.6) 1134230347</p> |  <p>陶</p> <p>342-304-601 790円
コス十草 茶漬碗
(12×8) 730620560</p> |  <p>陶</p> <p>342-305-601 790円
サビ十草 茶漬碗
(12×8) 730620660</p> |
|  <p>陶</p> <p>342-401-511 940円
ピカソ茶漬碗
(12×7.8) 532150451</p> |  <p>342-402-161 680円
黒吹 茶漬碗
(11.8×7.8) 934540116</p> |  <p>陶</p> <p>342-403-601 490円
白ボタ小井
(11.7×8) 532160660</p> |  <p>陶</p> <p>342-404-601 490円
黒天目 小井
(11.8×7.7) 934560260</p> |  <p>陶</p> <p>342-405-601 490円
砂丘 小井
(11.8×7.7) 632160360</p> |
|  <p>342-501-471 900円
白マットミニ井
(10.5×8) 1034950447</p> |  <p>342-502-471 900円
黒マットミニ井
(10.5×8) 1034950547</p> |  <p>NEW</p> <p>342-503-791 750円
手描二色トクサどんぶり
(11.6×7) 1134250379</p> |  <p>342-504-151 680円
金茶吹京小井
(11.8×7.4) 742000562</p> |  <p>342-505-611 610円
麦わら十草 反茶碗
(11.5×7.2) 934530461</p> |
|  <p>NEW</p> <p>342-601-351 470円
羽衣小井 銀彩
(10.8×7) 631960335</p> |  <p>NEW</p> <p>342-602-351 470円
羽衣小井 白
(10.8×7) 631960535</p> |  <p>陶</p> <p>342-603-521 450円
梨地天目多用井
(12×8.4) 730860552</p> |  <p>陶</p> <p>342-604-521 450円
梨地白釉多用井
(12×8.4) 730860652</p> |  <p>342-605-251 400円
ゆず天目なごみ小井
(11.7×7) 730760225</p> |



343-101-511 1,750円
粉引姫多用井
(11.2×8) 531940151



343-102-071 1,750円
黒南蛮千段お好み碗
(11×8) 531810207



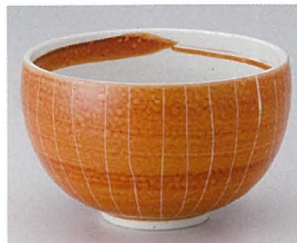
343-103-301 1,400円
つる巻十草姫井
(11×8) 531950630



343-104-331 1,700円
白化粧 小井
(10.9×8.4) 832220233



343-105-791 1,500円
黒赤ヌリ分カット絵小井
(10.5×8) 832310679



343-201-051 1,400円
赤巻削り十草たっぷり碗
(10.8×6.8) 531960105



343-202-051 1,250円
白削り夏目茶碗
(11×7) 532130205



343-203-051 1,250円
黒削り夏目茶碗
(11×7) 532130305



343-204-471 1,050円
黒マット桜ミニ井
(10.5×8) 1035020347



343-205-471 1,050円
白マット桜ミニ井
(10.5×8) 1035020447



343-301-301 1,350円
呉須丸紋姫井
(10.6×7.7) 1035020130



343-302-331 1,100円
白伊賀黒ドットおしゃれ小碗
(10.5×8.5) 532150133



343-303-331 1,100円
黒伊賀白ドットおしゃれ小碗
(10.5×8.5) 532150233



343-304-251 950円
岩清水4.0多用井
(11.7×7.3) 934630525



343-305-251 900円
口錆白唐津4.0多用井
(11.7×7.3) 934630625



343-401-151 800円
白吹飯器身
(11.2×6.5・340cc) 533120215



343-402-251 750円
銀彩黒けずり小井
(11.3×7.2) 934650425



343-403-511 730円
花唐草姫井
(11.3×6.8) 934550251



343-404-511 730円
夢十草姫井
(11.3×6.8) 934550151



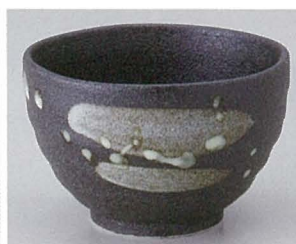
343-405-541 750円
桜物語 白 姫井
(11.3×6.7) 1035060454



343-501-561 750円
志野化粧 ころころ碗
(10.5×7.2) 934640556



343-502-561 700円
白萩 ころころ碗
(10.5×7.2) 934640656



343-503-331 550円
年輪3.6お好み碗
(11×7) 531860533



343-504-081 550円
白刷毛3.6お好み碗
(10.5×6.9) 730850508



343-505-081 550円
黒備前3.6お好み碗
(10.5×6.9) 730750608



343-601-251 550円
化粧刷毛飯器
(10.5×6.5) 731910225



343-602-251 550円
大地 ブチ井
(10.7×7.4) 531860625



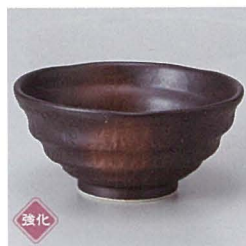
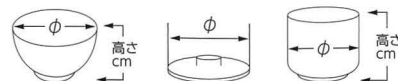
343-603-631 500円
明神 ブチ井
(10.3×7.2) 832360663



343-604-351 470円
やすらぎゆったり碗青刷毛
(11.4×7) 631960635



343-605-351 470円
やすらぎゆったり碗白刷毛
(11.4×7) 631960435



強化
344-101-741 **1,920円**
火色ろくべ4.3丼
(13.5×6.1) 632010574



344-102-781 **1,700円**
晋軸手造り丼
(14.5×14×7.5) 532020378



陶
344-103-631 **1,350円**
白黒ストライプ茶漬碗
(φ14.5×7) 934710563



強化
344-104-261 **1,500円**
乳白のり茶(身)
(15.2×6.5) 832510726



陶
344-105-331 **1,300円**
安南5.0毛料(14.5×8) 532020633
344-106-331 **1,000円**
安南4.0毛料(12.7×7.3) 532020733



陶
344-107-341 **1,250円**
淵目ライス丼
(15.5×6.5) 532030334



陶
344-201-331 **1,250円**
唐津のり茶碗
(15×7) 832520333



陶
344-202-201 **1,350円**
ふれあい茶漬碗
(13.3×7.7) 532120620



陶
344-203-331 **1,250円**
志野スキのり茶碗
(15×7) 832520433



344-204-311 **1,050円**
流水毛料
(14.3×6) 1134420431



344-205-251 **930円**
天目十草茶漬
(15.2×6.7) 532040225



344-206-151 **780円**
金茶吹4.8ライス丼(15.3×6) 1035140615
344-207-151 **650円**
金茶吹4.2ライス丼(13.5×6) 1035140715



344-301-261 **930円**
窯変粉引き削ぎたもり碗
(φ12.5×6.6) 1134430126



344-302-541 **780円**
明世黒大茶
(15.3×6.8) 532040354



344-303-311 **750円**
古染唐草飯丼
(14.8×6.7) 832530131



344-304-151 **780円**
潮騒4.8ライス丼(15×6) 730950315
344-305-151 **650円**
潮騒茶漬丼(φ14×6) 1035150815



344-306-511 **700円**
柳ヶ原4.3茶漬丼
(14×6) 730940551



344-307-511 **700円**
清瀬4.3茶漬丼
(13.8×6) 730950551



344-401-301 **670円**
織部スキ大茶身丼
(15.5×7) 532040430



344-402-601 **650円**
益子つた大茶丼
(15.4×7) 532040660



344-403-601 **650円**
錦天目大茶丼
(15.4×7) 532050160



344-404-251 **640円**
瀏茶刷毛目茶漬丼
(15.3×6.7) 934760225



344-405-151 **640円**
さざ波白4.8ライス丼(15×6) 730950115
344-406-151 **580円**
さざ波白茶漬丼(14×6) 730950215



344-407-611 **580円**
グレー巻4.8丼
(15.5×6) 730121061



344-501-541 **600円**
至福(白)5.0丼
(15.2×7.3) 532050454



344-502-541 **600円**
至福(黒)5.0丼
(15.2×7.3) 532050354



344-503-411 **500円**
手びねり茶漬けゴス釉
(14.8×7) 934760441



344-504-411 **500円**
手びねり茶漬け粉引
(14.8×7) 934760341



344-505-541 **500円**
淡雪菊大茶
(15.5×7) 532060154



344-506-541 **500円**
磁器志野大茶
(15.5×7) 532050654



NEW
344-601-011 **480円**
忍者40多用丼 紺
(φ13×6.5) 1134460101



NEW
344-602-401 **560円**
内外布目桜お茶漬丼
(14.3×7) 1134460240



344-603-511 **500円**
ゆず天目茶漬丼
(13.1×7.5) 632050351



344-604-631 **530円**
earth4.8めし丼(14.5×6.3) 832550663
344-605-631 **450円**
earth4.2めし丼(13×6) 832550763



344-606-401 **460円**
唐草内外お茶漬丼
(14×6.5) 532060240



344-607-401 **440円**
ルリ唐草 お茶漬丼
(14×6.5) 730960440