

電 電子レンジOK 家 家庭用食洗機対応OK



730-101-951 **300円**
朱 東型汁椀 新秋草
(11.5×6.3) 567620295



730-102-951 **340円**
溜 木彫亀甲汁椀
(11.8×6) 567610595



730-103-951 **420円**
チーク羽反宝生汁椀
(11.7×6.3) 1072510395



730-104-951 **480円**
溜 木彫ホテイ汁椀
(10.8×6.1) 567630295



730-105-951 **480円**
春慶 木彫ホテイ汁椀
(10.8×6.1) 1173010595



730-201-951 **550円**
溜 千駒筋汁椀
(10.8×7.1) 567640195



730-202-951 **550円**
朱 千駒筋汁椀
(10.8×7.1) 567640295



730-203-951 **680円**
食彩名人 なんと汁椀
(10.8×7.1) 669040395



730-204-951 **1,100円**
鎌倉塗 ひびき汁椀
(10.5×7.8) 974620595



730-205-951 **300円**
レンジ汁椀 春慶 宴
(11.8×6) 974630195



730-301-951 **420円**
レンジ汁椀 新溜 丸福 花吹雪
(11.5×6.1) 1072530495



730-302-951 **420円**
レンジ汁椀 新溜 平筋
(10.9×6.5) 1072530395



730-303-951 **420円**
レンジ汁椀 紅溜 若草
(10.2×7) 1072540195



730-304-951 **500円**
レンジ汁椀 溜 ふくろう
(11.6×6.1) 974650195



730-305-951 **300円**
レンジ汁椀 溜 宴
(11.8×6) 1072530195



730-401-951 **500円**
レンジ汁椀 紅溜 木彫
(11.2×6.1) 1072540295



730-402-951 **500円**
レンジ汁椀 桜亀甲 ブラウン
(11×6.4) 1173040295



730-403-951 **500円**
レンジ汁椀 桜亀甲 ブラック
(11×6.4) 1173040395



730-404-951 **500円**
レンジ汁椀 あずき 春秋
(11×6.8) 669120395



730-405-951 **500円**
レンジ汁椀 溜 春秋
(11×6.8) 669120295



730-501-951 **500円**
レンジ汁椀 艶溜 羽反総木目
(10.9×6.7) 1072540395



730-502-951 **500円**
レンジ汁椀 溜帯 千筋
(10.5×7) 974630395



730-503-951 **500円**
レンジ汁椀 溜 乱筋木彫
(11×7) 669120495



730-504-951 **500円**
レンジ汁椀 春慶 乱筋木彫
(11×7) 669120595



730-505-951 **650円**
レンジ汁椀 板 乱筋木彫
(11×7) 669130195



730-601-951 **500円**
レンジ汁椀 春慶 味美桜
(11.1×6.4) 1173060195



730-602-951 **500円**
レンジ汁椀 羽反稜線 ブラウン
(10.9×6.7) 1173060295



730-603-951 **520円**
レンジ汁椀 溜 刷毛目 月待うさぎ
(10.7×7.1) 1072550295



730-604-951 **1,100円**
レンジ汁椀 朱 彩美羽反 鉄線
(11×6.8) 1173060495



730-605-951 **1,100円**
レンジ汁椀 溜 彩美羽反 椿
(11×6.8) 1173060595

電子レンジOK 家庭用食洗機対応OK



731-101-971 300円
溜 亀甲汁椀
(φ12×5.8) 669810197



731-102-971 300円
春慶 亀甲汁椀
(φ12×5.8) 1073410197



731-103-971 450円
溜 しのぎ汁椀
(φ10.7×6.5) 769050397



731-104-971 450円
春慶 しのぎ汁椀
(φ10.7×6.5) 975610497



731-105-971 550円
黒 総木彫汁椀
(φ11.2×6.6) 975740197



731-201-971 500円
春慶 段付汁椀
(φ10.5×6.5) 769010397



731-202-971 500円
溜 段付汁椀
(φ10.5×6.5) 769010497



731-203-971 500円
春慶 宝生汁椀
(φ10.5×6.5) 769030297



731-204-971 500円
溜 宝生汁椀
(φ10.5×6.5) 769030597



731-205-971 550円
栃 総木彫汁椀
(φ11.2×6.6) 975740297



731-301-971 550円
溜 木彫口クロ汁椀
(φ11.5×6) 567910297



731-302-971 680円
ライン 春慶 3.6宝寿椀
(φ10.6×6.6) 1073530197



731-303-971 700円
山亀甲汁椀こげ茶
(φ11.2×7) 1073530397



731-304-971 700円
山亀甲汁椀別甲
(φ11.2×7) 1073530497



731-305-971 700円
山亀甲汁椀BR
(φ11.2×7) 1073530297



731-401-971 700円
撥水小菘汁椀紅ぼかし
(φ10.9×6.6) 1073560197



731-402-971 550円
溜 羽反木目汁椀
(φ11×7) 975730397



731-403-971 600円
ライト サザ波汁椀 内アイボリー
(φ10.5×6.5) 975640297



731-404-971 600円
ダーク サザ波汁椀 内アイボリー
(φ10.5×6.5) 975640197



731-405-971 600円
溜 サザ波汁椀 内アイボリー
(φ10.5×6.5) 975640397



731-501-971 600円
溜 都亀甲汁椀
(φ10.9×7) 669830497



731-502-971 550円
栃 小菘汁椀ブラウン
(φ10.9×6.6) 1073450397



731-503-971 630円
溜 木彫汁椀
(φ11.5×6.6) 567930597



731-504-971 630円
ライト 両木彫汁椀
(φ11.2×6.9) 872260497



731-505-971 630円
ダーク 両木彫汁椀
(φ11.2×6.9) 872260597



731-601-971 550円
点心 汁椀 宴内朱
(φ10.8×7) 1073540297



731-602-971 550円
点心 汁椀 溜内朱
(φ10.8×7) 1073540197



731-603-971 750円
栃 もちやすい汁椀
(φ10.8×6.5) 975640597



731-604-971 700円
チーク もちやすい汁椀
(φ10.8×6.5) 975640497



731-605-971 700円
栃 雅汁椀
(φ11.3×6.8) 567930197

電子レンジOK 家庭用食洗機対応OK



732-101-951 **550円**
レンジ汁椀 宴 木彫羽反荒筋
(10.8×7) 1173210195



732-102-951 **550円**
レンジ汁椀 溜 木彫羽反荒筋
(10.8×7) 1173210295



732-103-951 **550円**
レンジ汁椀 BR小萩ボール
(10.9×6.6) 871440195



732-104-951 **550円**
レンジ汁椀 総木目BR
(11.4×6.3) 871440395



732-105-951 **550円**
レンジ汁椀 総木目BK
(11.4×6.3) 1072620395



732-201-951 **620円**
レンジ汁椀 かすり春慶
(10.6×6.6) 974660495



732-202-951 **650円**
レンジ汁椀 溜 木目
(11.3×6.6) 1072640295



732-203-951 **650円**
レンジ汁椀 山亀甲 BR
(11.2×7) 974730495



732-204-951 **650円**
レンジ汁椀 山亀甲 こげ茶
(11.2×7) 974730595



732-205-951 **650円**
レンジ汁椀 山亀甲 別甲
(11.2×7) 1072630495



732-301-951 **650円**
レンジ汁椀 紅溜 亀甲
(11.1×6.9) 1072640195



732-302-951 **650円**
レンジ汁椀 新溜 弥生木目 里うさぎ
(11×7) 1072640395



732-303-951 **650円**
レンジ汁椀 チーク ぶちエイド
(10.8×6.5) 768330495



732-304-951 **750円**
レンジ汁椀 溜 桜うさぎ
(10.8×6.5) 768340595



732-305-951 **750円**
レンジ汁椀 朱 桜うさぎ
(10.8×6.5) 768340495



732-401-951 **680円**
レンジ ベジボールS 内緑釉 BD
(11.9×6.6) 871450195



732-402-951 **730円**
レンジ汁椀 栃うさぎ彫
(10.7×6.8) 567750495



732-403-951 **870円**
レンジ汁椀 羽反木目 BR墨絵花
(11×7) 567760495



732-404-951 **870円**
レンジ汁椀 羽反木目 BD墨絵花
(11×7) 567760395



732-405-951 **1,050円**
レンジ汁椀 栃 木目花吹雪
(11.3×6.2) 1173240595



732-501-951 **780円**
レンジ手付汁椀 春慶
(13.2×10.2×6.7) 768720295



732-502-951 **780円**
レンジ手付汁椀 溜
(13.2×10.2×6.7) 768720195



732-503-951 **650円**
レンジ スタック椀 ブラウン
(10.8×7) 1173250395



732-504-951 **650円**
レンジ スタック椀 こげ茶
(10.8×7) 1173250495



732-601-951 **980円**
レンジ 手付スープカップ BR内茶釉
(13.9×12.8×7.9) 975220495



732-602-951 **980円**
レンジ 手付スープカップ 溜内緑釉
(13.9×12.8×7.9) 975220595



732-603-951 **650円**
レンジ スタック椀 溜
(10.8×7) 1173260395



732-604-951 **650円**
レンジ スタック椀 宴
(10.8×7) 1173260495

スタック椀って
何ですか？



この線が便利
・重ねても
上のお椀が
傾かない！

このクボミが便利
・指にかけて持ちやすい！
・洗っても水が残りにくい！

電 電子レンジOK 家 家庭用食洗機対応OK



733-101-971 **550円**
ピンク 子供汁椀 ラビット
(φ10.5×5.5) 769110297



733-102-971 **550円**
クリーム 子供汁椀 ペア
(φ10.5×5.5) 769110197



733-103-971 **650円**
BR 子供飯椀くま
(φ10.5×5) 975710397



733-104-971 **650円**
BR 子供汁椀くま
(φ10×5.7) 975710297



733-105-971 **1,000円**
BR ぶちマグカップくま
(φ7×6) 975710197



733-201-971 **550円**
溜 三筋木彫汁椀
(φ11×6.8) 1073420597



733-202-971 **650円**
朱 ヒサゴ汁椀
(φ11.4×6.8) 1173320297



733-203-971 **650円**
溜 ヒサゴ汁椀
(φ11.4×6.8) 1173320397



733-204-971 **600円**
栃両相 羽反汁椀
(φ10.8×7) 1173320497



733-205-971 **600円**
黒両相 羽反汁椀
(φ10.8×7) 1173320597



733-301-971 **530円**
溜 羽反なごみ汁椀
(φ10.3×7) 567910497



733-302-971 **600円**
チーク 羽反なごみ汁椀
(φ10.3×7) 567910397



733-303-971 **600円**
黒帯朱 羽反なごみ汁椀
(φ10.3×7) 567920297



733-304-971 **600円**
朱帯黒 羽反なごみ汁椀
(φ10.3×7) 567920197



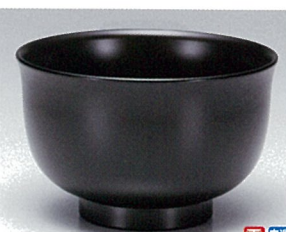
733-305-971 **780円**
木目オリーブグリーン椀
(φ10.4×6.5) 1073550597



733-401-971 **650円**
ダーク彩美汁椀
(φ10.5×7) 1173340197



733-402-971 **650円**
ライト彩美汁椀
(φ10.5×7) 1173340297



733-403-971 **650円**
ダーク羽反汁椀
(φ11×7) 1173340397



733-404-971 **650円**
ライト羽反汁椀
(φ11×7) 1173340497



733-405-971 **780円**
木目ライトブラウン椀
(φ10.4×6.5) 1073550497



733-501-971 **550円**
綾線 汁椀総ブラウン
(φ11×6.8) 1073440497



733-502-971 **800円**
ダーク羽反汁椀 桜散し
(φ11×7) 1173350297



733-503-971 **800円**
ライト羽反汁椀 桜
(φ11×7) 1173350397



733-504-971 **850円**
黒寿 汁椀 ふくろう
(φ11×7) 567950697



733-505-971 **850円**
朱寿 汁椀 ふくろう
(φ11×7) 567950497



733-601-971 **650円**
溜 飯椀
(11.5×6) 1173360197



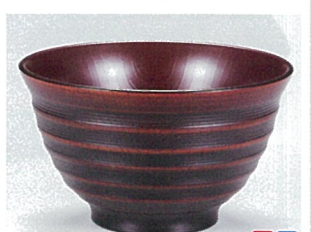
733-602-971 **650円**
黒 飯椀
(11.5×6) 1173360297



733-603-971 **850円**
栃 筋入ほっこり椀
(φ11×6.9) 1073560297



733-604-971 **1,080円**
百合駒汁椀漆墨
(φ12×7) 1073560497



733-605-971 **1,080円**
百合駒汁椀紅栴
(φ12×7) 1073560597

電 電子レンジOK 洗 家庭用食洗機対応OK



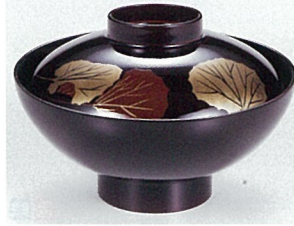
734-101-951 **780円**
溜 新古代吸椀 無地
(12.8×8.5) 974910195



734-102-951 **900円**
溜 新古代吸椀 平安菊
(12.8×8.5) 1072810295



734-103-951 **900円**
朱 新古代吸椀 平安菊
(12.8×8.5) 974910295



734-104-951 **900円**
溜 新古代吸椀 ふき
(12.8×8.5) 1072810495



734-105-951 **900円**
朱 新古代吸椀 ふき
(12.8×8.5) 974910495



734-201-951 **1,000円**
黒 木目亀甲吸椀
(10.9×10.1) 1173420195



734-202-951 **1,200円**
黒 京風吸椀 山桜
(11×11) 1173420295



734-203-951 **1,200円**
朱 京風吸椀 山桜
(11×11) 1173420395



734-204-951 **1,300円**
黒 京風吸椀 鈴に蝶
(11×11) 568130495



734-205-951 **1,300円**
朱 京風吸椀 鈴に蝶
(11×11) 974930495



734-301-951 **1,100円**
レンジ吸椀 春慶かすり
(11×10.5) 974940295



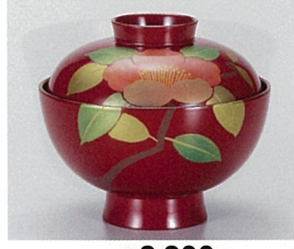
734-302-951 **1,550円**
レンジ吸椀 溜 なごみ色紙秋草
(11×10.5) 1072830195



734-303-951 **1,550円**
レンジ吸椀 朱 なごみ色紙秋草
(11×10.5) 871740595



734-304-951 **1,400円**
黒 仙才吸椀 山茶花
(12×10.3) 1173430495



734-305-951 **3,800円**
朱 仙才吸椀 山茶花(漆・手描)
(12×10.3) 1173430595



734-401-951 **2,700円**
黒 千才吸椀 香梅(手描)
(11.9×10) 1072830595



734-402-951 **3,600円**
黒 雑煮椀 南天
(13×11.5) 1072840295



734-403-951 **3,600円**
黒 雑煮椀 桜
(13×11.5) 1072840395



734-404-951 **3,300円**
溜 4.5 雅口クロ椀
(13.5×9.8) 1173440495



734-405-951 **3,300円**
古代朱 4.5 雅口クロ椀
(13.5×9.8) 1173440595



734-501-951 **9,600円**
黒内朱 喰初セット うさぎ(盆23×23×2.5) 669540195



734-502-951 **9,600円**
総本朱 喰初セット うさぎ(盆23×23×2.5) 669540295

電子レンジOK 家庭用食洗機対応OK



735-101-971 **1,250円**
チーク 雅吸椀
(φ11×10.5) 568230397



735-102-971 **1,100円**
ライン春慶 なごみ吸椀
(φ11×10.5) 568230497



735-103-971 **1,000円**
黒亀甲 小吸椀
(φ10.7×6.8) 1173510397



735-104-971 **1,100円**
耐熱 黒3.2亀甲小吸椀
(φ9.7×9.5) 1073610297



735-105-971 **1,400円**
黒内朱3.5乱筋椀
(φ10×10) 1073610397



735-201-971 **900円**
溜 古代吸椀 結び
(12.5×8.5) 1073620197



735-202-971 **900円**
溜 古代吸椀 ツタ
(φ12.5×8.5) 568220197



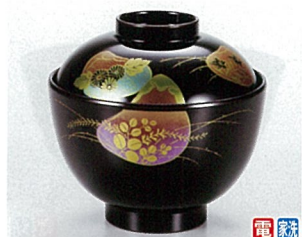
735-203-971 **900円**
溜 古代吸椀 ラン
(φ12.5×8.5) 975820397



735-204-971 **1,800円**
朱 なごみ雑煮椀 梅鉢
(φ13.5×8.7) 568230797



735-205-971 **1,800円**
黒 なごみ雑煮椀 梅鉢
(φ13.5×8.7) 568230697



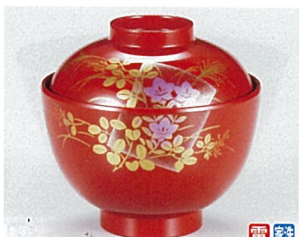
735-301-971 **1,750円**
溜 みやび吸椀 蛤
(φ11×10.5) 872420397



735-302-971 **1,750円**
朱 みやび吸椀 ツタ
(φ11×10.5) 975830597



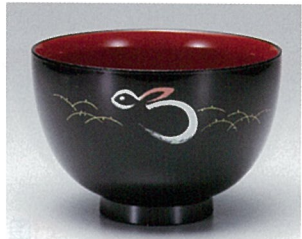
735-303-971 **1,750円**
溜 みやび吸椀 ツタ
(φ11×10.5) 975830697



735-304-971 **1,550円**
朱 みやび吸椀 秋草
(φ11×10.5) 568230197



735-305-971 **1,550円**
溜 みやび吸椀 秋草
(φ11×10.5) 568230297



735-401-971 **700円**
黒 夏目 井 白ウサギ
(φ14×9) 1173540197



735-402-971 **750円**
溜 しのぎ4.3大椀
(φ13×8) 769250497



735-403-971 **750円**
春慶 しのぎ4.3大椀
(φ13×8) 769250597



735-404-971 **800円**
総木彫大椀 栃
(φ13.8×7.5) 568240297



735-405-971 **800円**
総木彫大椀 BK
(φ13.8×7.5) 1073640597



735-501-971 **750円**
溜内朱 刷毛目大椀
(φ12×8) 567960197



735-502-971 **880円**
撥水小萩大椀紅ぼかし
(φ12.1×7.6) 1073660197



735-503-971 **850円**
栃 亀甲 大椀
(φ12.8×7.3) 872450397



735-504-971 **1,150円**
春慶 手付大椀
(13×15.8×7.9) 1073720597



735-505-971 **1,150円**
溜 手付大椀
(13×15.8×7.9) 1073720697



735-601-971 **900円**
栃 大椀 うさぎ彫
(φ12.3×8) 1073650197



735-602-971 **1,000円**
溜 三筋木彫井
(φ15×8.3) 670050497



735-603-971 **1,000円**
春慶 三筋木彫井
(φ15×8.3) 670050497



735-604-971 **1,180円**
溜 彩美木彫井
(φ17.6×8.5) 568260197



735-605-971 **1,180円**
春慶 彩美木彫井
(φ17.6×8.5) 568260297

電 電子レンジOK 家 家庭用食洗機対応OK



736-101-951 **850円**
溜 千駒大椀
(12.5×6.5) 568160195



736-102-951 **900円**
食彩名人なると大椀
(12.5×6.5) 568160495



736-103-951 **900円**
溜 5.0千駒お好み椀
(15×6.5) 568160395



736-104-951 **750円**
レンジ大椀 溜 縦菊
(15.7×9.7) 568010195



736-105-951 **780円**
レンジ大椀 山亀甲 別甲
(13×8) 1173610595



736-201-951 **800円**
レンジ大椀 総木目BR
(13.9×7.7) 871620195



736-202-951 **800円**
レンジ大椀 総木目 BK
(13.9×7.7) 1072720295



736-203-951 **820円**
レンジ大椀 溜 千筋
(11.9×8) 974810595



736-204-951 **850円**
レンジ大椀 溜 羽反総木目
(12.3×7.2) 1072720395



736-205-951 **870円**
レンジ大椀 栃 うさぎ彫
(12.3×8) 568010595



736-301-951 **950円**
レンジ ひさご井 溜 帯朱
(14.7×8.7) 1173630195



736-302-951 **950円**
レンジ ひさご井 朱帯黒
(14.7×8.7) 1173630295



736-303-951 **960円**
レンジ大椀 春慶 4.5亀甲
(13.5×7) 871620495



736-304-951 **1,000円**
レンジ大椀 溜 乱筋木彫
(14.7×8) 669210295



736-305-951 **1,000円**
レンジ大椀 春慶 乱筋木彫
(14.7×8) 669210395



736-401-951 **1,000円**
レンジ手付井 溜 木彫
(15.9×12.9×8) 1072740495



736-402-951 **1,000円**
レンジ手付井 春慶 木彫
(15.9×12.9×8) 1072740595



736-403-951 **1,050円**
レンジ木彫井 羽反 ぼかし曙
(13.8×7.9) 1072740195



736-404-951 **1,200円**
レンジ大椀 栃 乱筋木彫
(14.7×8) 669210495



736-405-951 **1,280円**
レンジ ラーメン井 溜 十草
(18.3×8.7) 1173640595



736-501-951 **1,180円**
レンジ木彫麵井 溜
(17.8×8.6) 1072760195



736-502-951 **1,180円**
レンジ 木彫麵井 春慶
(17.8×8.6) 974850295



736-503-951 **1,350円**
レンジらーめん鉢 黒天目
(20×7.8) 1072760395



736-504-951 **1,350円**
レンジらーめん鉢 パール赤
(20×7.8) 1072760495



736-601-951 **700円**
レンジカゴメ蓋付マグカップ 測ピンク
(13×9.5×9.7) 871940195



736-602-951 **700円**
レンジカゴメ蓋付マグカップ 測グリーン
(13×9.5×9.7) 871940295



736-603-951 **1,150円**
レンジカゴメ蓋付マグカップ ベージュ
(13×9.5×9.7) 1173660395



736-604-951 **1,150円**
レンジカゴメ蓋付マグカップ キャラメル
(13×9.5×9.7) 871940595



736-605-951 **1,000円**
レンジ フリーカップ 朱 千波
(8×12) 1173660595



736-606-951 **1,000円**
レンジ フリーカップ 黒 千波
(8×12) 1173660695

電 電子レンジOK 漆 家庭用食洗機対応OK



737-101-971 **1,800円**
朱 サザ波フリーカップ桜(φ8×12) 1173710197
737-102-971 **1,000円**
朱 サザ波フリーカップ無地(φ8×12) 1173710297



737-103-971 **1,800円**
黒 サザ波フリーカップ桜(φ8×12) 1173710397
737-104-971 **1,000円**
黒 サザ波フリーカップ無地(φ8×12) 1173710497



737-105-971 **1,700円**
ブルー内黒フリーカップ
(φ8×12) 1173710597



737-106-971 **1,700円**
ブルー内白フリーカップ
(φ8×12) 1173710697



737-107-971 **1,000円**
朱 モダン ボール
(φ12×6) 1173710797



737-201-971 **850円**
春慶 手付汁椀
(10.5×13×6.5) 669960697



737-202-971 **850円**
溜 手付汁椀
(10.5×13×6.5) 669960597



737-203-971 **1,200円**
春慶 手付汁椀 桜
(10.5×13×6.5) 872360497



737-204-971 **1,200円**
溜 手付汁椀 桜
(10.5×13×6.5) 872360597



737-205-971 **1,000円**
黒 モダン ボール
(φ12×6) 1173720597



737-301-971 **1,150円**
溜 彩美マグカップ
(φ9.5×8.2) 769210497



737-302-971 **1,150円**
春慶 彩美マグカップ
(φ9.5×8.2) 769210597



737-303-971 **1,650円**
溜 彩美マグカップ さくら
(φ9.5×8.2) 872520197



737-304-971 **1,650円**
春慶 彩美マグカップ さくら
(φ9.5×8.2) 872520297



737-305-971 **1,650円**
グリーン 彩美マグカップ うさぎ
(φ9.5×8.2) 872520397



737-401-971 **900円**
紅溜 亀甲 大椀
(φ12.8×7.3) 1173740197



737-402-971 **1,200円**
ライン春慶 5.0井
(φ14.7×7) 568240397



737-403-971 **1,100円**
木目マルチボール オリーブグリーン
(φ12.8×8.8) 1173740397



737-404-971 **1,000円**
ライト 両木彫井
(13.1×8) 872440497



737-405-971 **1,000円**
ダーク 両木彫井
(13.1×8) 872440597



737-501-971 **1,100円**
ライト内アイボリーササ波 井
(φ15×7.5) 1173750197



737-502-971 **1,100円**
ダーク内アイボリーササ波 井
(φ15×7.5) 1173750297



737-503-971 **1,350円**
ピンクランチプレート ラビット
(23.5×19.2×1.5) 1073740197



737-504-971 **1,350円**
グリーンランチプレート ベア
(23.5×19.2×1.5) 1073740297



737-601-971 **700円**
石目黒天目4.0ボウル
(φ12×6.1) 1073750297



737-602-971 **1,000円**
石目黒天目ラーメン鉢
(φ20.2×11.8) 1073760397



737-603-971 **1,200円**
石目黒天目240深大鉢
(φ24×5.1) 1073750197



737-604-971 **1,000円**
石目黒天目オーバルパスタ
(24.7×17.2×5.4) 1073760197

内側 撥水加工あり 電子レンジOK 家庭用食洗機対応OK



738-101-951 **780円**
レンジ 撥水キッズ 飯椀 ピンク くま
(10.5×5) 1173810195



738-102-951 **780円**
レンジ 撥水キッズ 汁椀 ピンク くま
(10.1×5.7) 1173810295



738-103-951 **1,620円**
レンジ 撥水キッズ 深仕切皿 ピンク くま
(20.5×13.5×3.8) 1173810395



738-104-951 **980円**
レンジ 撥水キッズ マグ ピンク くま
(9.8×7.2×6.2) 1173810495



738-201-951 **780円**
レンジ 撥水キッズ 飯椀 ブルー はりねずみ
(10.5×5) 1173820195



738-202-951 **780円**
レンジ 撥水キッズ 汁椀 ブルー はりねずみ
(10.1×5.7) 1173820295



738-203-951 **1,620円**
レンジ 撥水キッズ 深仕切皿 ブルー はりねずみ
(20.5×13.5×3.8) 1173820395



738-204-951 **980円**
レンジ 撥水キッズ マグ ブルー はりねずみ
(9.8×7.2×6.2) 1173820495



738-301-951 **650円**
レンジ キッズ飯椀 BR くま
(10.5×5) 975210495



738-302-951 **650円**
レンジ キッズ汁椀 BR くま
(10.1×5.7) 975210595



738-303-951 **1,620円**
レンジ キッズ深仕切皿 BR くま
(20.5×13.5×3.8) 975210395



738-304-951 **980円**
レンジ キッズマグ BR くま
(9.8×7.2×6.2) 975220195



738-401-951 **550円**
レンジ キッズ汁椀 朱 クレヨンうさぎ
(10×5.6) 1173840195



738-402-951 **550円**
レンジ キッズ汁椀 黒 クレヨンくま
(10×5.6) 1173840295



738-403-951 **1,680円**
[木]ウッドキッズ 飯椀 うさぎ(手描)
(10.3×5.5) 1173840395



738-404-951 **1,680円**
[木]ウッドキッズ 飯椀 水玉(手描)
(10.3×5.5) 1173840495



738-405-951 **1,680円**
[木]ウッドキッズ 飯椀 音符(手描)
(10.3×5.5) 1173840595



738-501-951 **550円**
レンジ子供汁椀 ラビット ピンク
(10.1×5.5) 871510195



738-502-951 **550円**
レンジ子供汁椀 ラビット ブルー
(10.1×5.5) 871510295



738-503-951 **1,680円**
[木]ウッドキッズ 汁椀 うさぎ(手描)
(10×6) 1173850395



738-504-951 **1,680円**
[木]ウッドキッズ 汁椀 水玉(手描)
(10×6) 1173850495



738-505-951 **1,680円**
[木]ウッドキッズ 汁椀 音符(手描)
(10×6) 1173850595

ラクピカ!

撥水コートで
汚れを
ブロック!

撥水効果の高い塗料で油汚れやこびりつきをブロック。洗いあがりの速乾性も良いので、拭き取りもラクラク。あっという間にピカピカ!

エコロジー&
エコノミー

お得
電気の使用減
洗いの時短

節水
水道使用量の
軽減

+

ECO
洗剤軽減で
環境に
やさしい

「738-101-951」～
「738-204-951」の商品が
「内側 撥水コート」です。



739-101-971 **340円** 炭化竹調理道具飯杓子 (20×6.5) 976010197
739-102-971 **750円** 炭化竹調理道具サーバートング (21×4) 976010297
739-103-971 **340円** 炭化竹調理道具返しターナー (30×6.5) 976010397
739-104-971 **340円** 炭化竹調理道具ターナー(大) (30×6.5) 976010697
739-105-971 **450円** 炭化竹調理道具スマイルターナー (29.5×6) 1074110697



739-201-971 **4,000円** (木)スリ急須(網付) (16×15×10) 1074120697
739-202-971 **5,000円** (木)スリ瀏布ティーポット (9×15×10) 1074120797
739-203-971 **1,250円** (木製)メスリカスター盆(小) (21×11×2.2) 568760297
739-204-971 **1,350円** (木製)メスリカスター盆(大) (26.5×11×2.2) 568760197
739-205-971 **4,600円** 朱へぎ目箸箱測黒 (28.3×10×7.5) 568310397
739-206-971 **4,600円** 黒へぎ目箸箱測朱 (28.3×10×7.5) 568310197



739-301-971 **1,550円** 春慶あすか茶筒 (φ8.5×9.5) 769720397
739-302-971 **1,300円** 春慶あすか茶こぼし (φ11×8) 769720497
739-303-971 **2,300円** 金ばかし茶筒(中) (φ9×11) 976030397
739-304-971 **2,000円** 金ばかし茶筒(小) (φ7.5×8.5) 976030497
739-305-971 **2,200円** 金ばかし茶こぼし(大) (φ14×9) 976030697
739-306-971 **1,800円** 金ばかし茶こぼし(中) (φ12×7.5) 976030697
739-307-971 **2,500円** 栃塗茶筒(特大) (φ10.5×14) 976030797
739-308-971 **2,300円** 栃塗茶筒(中) (φ9×11) 976030897
739-309-971 **2,000円** 栃塗茶筒(小) (φ7.8×8.5) 976030997
739-310-971 **2,200円** 栃塗茶こぼし(大) (φ14×9) 568740197
739-311-971 **1,800円** 栃塗茶こぼし(中) (φ12×7.5) 568740297



739-401-971 **13,000円** (木)スリベビー食器セット(36×28×7) 1173940197
739-402-971 **14,000円** 朱上喰初セット 松竹梅(28×28×12) 1173940297
739-403-971 **14,000円** 黒上喰初セット 松竹梅(28×28×12) 1173940397



739-501-971 **6,000円** 木目10.5茶櫃ウズ(φ32×13) 568340197
739-502-971 **8,000円** ケヤキ木目10.5茶櫃(φ32×12) 769740297
739-503-971 **8,000円** ななこ10.5茶櫃(φ32×12.5) 976040397

会津漆器 茶托・銘々皿(5枚組)

Aizu Lacquerware Saucer, Small Plate (Set of 5)



中国製

740-101-951 **3,300円**
[木][漆]スリ3.5梅型茶托 5P
(10×2) 1072940395



740-102-951 **2,200円**
溜 3.6ダルマ茶托 5P
(10.5×1.2) 669420195



740-103-951 **2,800円**
溜 3.6ダルマ茶托 明月 5P
(10.5×1.2) 568420295



740-104-951 **3,400円**
溜 3.6ダルマ茶托 毛彫 5P
(10.5×1.2) 568430495



740-105-951 **3,000円**
溜 4.0小判茶托 5P
(12.4×1.5) 568420195



740-201-951 **1,500円**
黒 4.0梅型茶托 梅 5P
(11.8×1) 975010295



740-202-951 **1,850円**
溜 4.0木彫トントン茶托 5P
(12×1.5) 568410395



740-203-951 **1,850円**
溜 4.0口クロ目茶托 5P
(12×1.5) 568410195



740-204-951 **2,400円**
溜 4.0ダルマ茶托 5P
(12×1.5) 669420295



740-205-951 **3,000円**
溜 4.0ダルマ茶托 明月 5P
(12×1.5) 568420395



740-301-951 **3,000円**
溜 4.0ダルマ茶托 金ラン 5P
(12×1.5) 669440595



740-302-951 **3,200円**
溜 4.0百合茶托 5P
(12×1.5) 871810595



740-303-951 **3,200円**
鎌倉 4.0カゴメ茶托 5P
(12×2) 1072940295



740-304-951 **3,400円**
溜 4.0ダルマ茶托 信夫 5P
(12×1.5) 568420595



740-305-951 **3,500円**
溜 4.0ダルマ茶托 毛彫 5P
(12×1.5) 568430595



740-401-951 **2,000円**
黒 4.2雅茶托 5P
(12.8×1.4) 975010495



中国製

740-402-951 **3,800円**
[木][漆]スリ4.0梅型茶托 5P
(12×2) 1072940495



中国製

740-403-951 **3,800円**
[木][漆]スリ4.0丸型茶托 5P
(12×2) 1072940595



740-404-951 **900円**
朱 5.0椿皿 1P(箱なし)
(15.3×3.6) 1174040495



740-405-951 **4,800円**
朱 5.0椿皿 5P
(15.3×3.6) 1174040595



740-501-951 **2,600円**
黒 角銘々皿 やぶこうじ 5P
(12×12×1) 568460295



740-502-951 **2,600円**
朱 角銘々皿 やぶこうじ 5P
(12×12×1) 568460195



740-503-951 **3,000円**
溜 4.0丸銘々皿 信夫 5P
(12×1.2) 568460495



740-504-951 **3,200円**
溜 4.5丸銘々皿 明月 5P
(13.5×1) 568460595



740-505-951 **3,300円**
溜 4.5丸銘々皿 金らん 5P
(13.5×1) 669450595



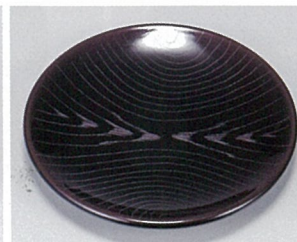
740-601-951 **3,600円**
溜 3.8半月銘々皿 明月 5P
(11×1.5) 871860495



740-602-951 **3,600円**
朱 3.8半月銘々皿 明月 5P
(11×1.5) 871860395



740-603-951 **4,000円**
溜 4.5丸銘々皿 松葉 5P
(13.5×1) 975050595



740-604-951 **4,000円**
溜 4.5丸銘々皿 毛彫 5P
(13.5×1) 568470195



740-605-951 **7,300円**
溜 小判銘々皿 宵待うさぎ 5P(手描)
(16×12.5×1.5) 871860595



741-101-971 **1,600円**
根来 4.0茶托
(φ12×2) 872710397



741-102-971 **1,700円**
溜 市松茶托
(φ12×1.2) 670210197



741-103-971 **1,800円**
ぼかし 十角茶托
(φ11.5×1.5) 976120297



741-104-971 **1,800円**
溜 千筋茶托
(φ12×1.7) 568510197



741-105-971 **1,850円**
溜 段付茶托
(φ12×1.2) 568510497



741-201-971 **2,000円**
溜 梅木彫茶托
(φ12×2) 568510597



741-202-971 **2,000円**
溜 筋入茶托
(φ12×2) 1074040197



741-203-971 **2,000円**
黒 4.0木目茶托
(φ12×1.5) 769620297



741-204-971 **2,000円**
溜 ダルマ茶托
(φ12×2) 568520197



741-205-971 **2,000円**
溜 洞張茶托
(11.5×11.5×1.7) 568510297



741-301-971 **2,000円**
柄 梅紋茶托
(φ12×1.5) 976120497



741-302-971 **2,300円**
溜 梅型茶托
(φ12×2) 976130497



741-303-971 **2,400円**
溜 3.6ダルマ茶托 明月
(φ10.5×1.5) 1074030497



741-304-971 **2,600円**
溜 4.0ダルマ茶托 明月
(φ12×2) 769630497



741-305-971 **2,700円**
柄 梅型茶托
(φ12×2) 568520297



741-401-971 **3,500円**
(木)スリ 梅型茶托
(φ11.5×1.5) 976140297



741-402-971 **3,500円**
(木)スリ ダルマ茶托
(φ11.5×1.5) 976140197



741-403-971 **2,900円**
溜 山茶花茶托
(φ12×2) 976140397



741-404-971 **2,200円**
溜 金松葉彫茶托
(φ12.3×1.8) 568520597



741-405-971 **2,800円**
溜 五葉茶托 明月
(φ12.5×1.5) 1074050597



741-501-971 **2,600円**
溜 4.5銘々皿
(φ14×1.5) 872750197



741-502-971 **3,300円**
溜 4.5銘々皿 明月
(φ14×1.5) 568560297



741-503-971 **3,500円**
溜 4.5丸銘々皿山茶花
(φ14×1.5) 769660597



741-504-971 **2,500円**
洗朱 4.0取皿
(φ11.5×3) 1074050197



741-505-971 **7,000円**
溜 4.2茶托 日月
(φ12.8×2) 670240497



741-601-971 **3,500円**
溜 菱形銘々皿 竹の子
(12×12×1.5) 568560597



741-602-971 **2,200円**
黒サザ波皿
(13.5×11.5×1.5) 1074060297



741-603-971 **2,200円**
朱サザ波皿
(13.5×11.5×1.5) 1074060197

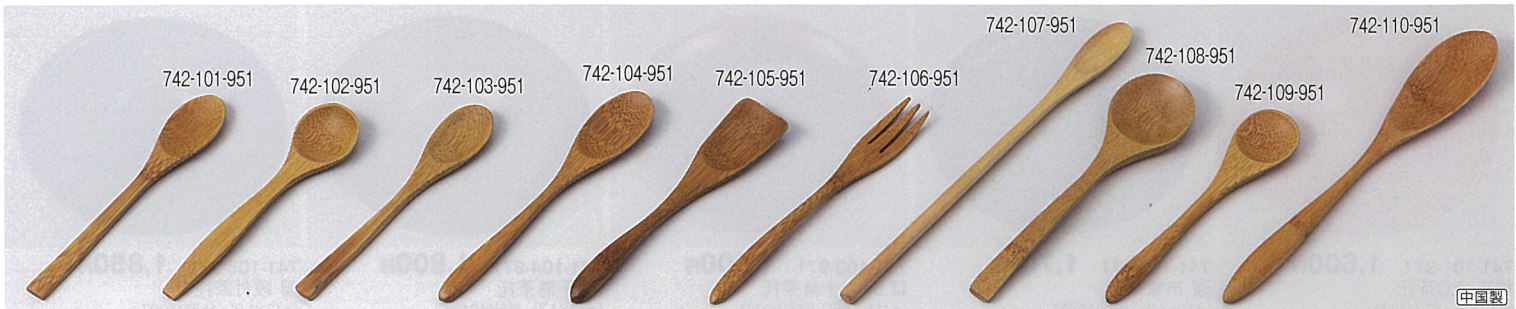


741-604-971 **3,700円**
黒 5.0銘々皿 明月
(φ15×1.5) 1074060597



741-605-971 **3,700円**
朱 5.0銘々皿 明月
(φ15×1.5) 1074060497

電 電子レンジOK 家庭用食洗機対応OK



742-101-951 270円 [木]茶碗むしスプーン(13.5×2.5) 768810195
742-102-951 270円 [木]コーヒースプーン(13×3) 768810295
742-103-951 270円 [木]ベビースプーン(13.5×2.5) 768810395
742-104-951 270円 [木]ティースプーン(15×2.5) 768810495
742-105-951 270円 [木]クリームスプーン(14.5×3) 768810595
742-106-951 300円 [木]ケーキフォーク(14.5×2) 768810695
742-107-951 290円 [木]ロングマドラー(21×1.7) 768810995
742-108-951 300円 [木]煮豆スプーン(15.5×4) 768811095
742-109-951 300円 [木]丸スプーン(小)(13.5×3) 768820195
742-110-951 370円 [木]おかゆスプーン(20×3) 768820395



742-201-951 220円 [木]薬味スプーン(7.8×1) 975410795
742-202-951 270円 [木][漆]デザートフォーク黒(13) 569110195
742-203-951 270円 [木][漆]デザートフォーク赤(13) 569110295
742-204-951 240円 [木][漆]デザートナイフ黒(12.2) 569110395
742-205-951 240円 [木][漆]デザートナイフ赤(12.2) 569110495
742-206-951 270円 [木][漆]コーヒースプーン赤(12) 569110695
742-207-951 270円 [木][漆]コーヒースプーン黒(12) 569110595
742-208-951 230円 [木]スリ木目コーヒースプーン(13×2.7) 107320395
742-209-951 320円 [木][漆]おうかスプーン(15)(13.4×3) 768830395
742-210-951 460円 [木][漆]おうかスプーン(16)(16.8×3.7) 768830495



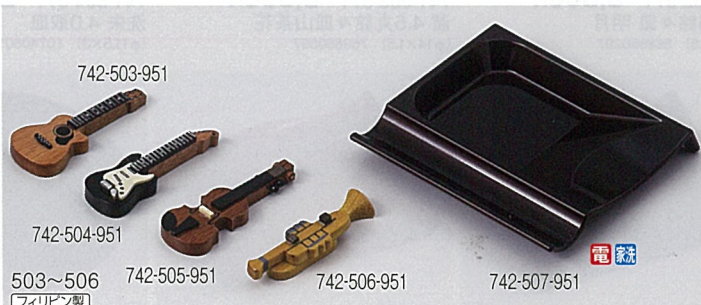
742-301-951 580円 [木]食洗コーヒースプーン(12×2.5) 975440395
742-302-951 580円 [木]食洗茶碗むしスプーン(13×2.5) 975440495
742-303-951 580円 [木]食洗デザートスプーン(13.3×2.5) 975440595
742-304-951 580円 [木]食洗丸スプーン(14×3.7) 975440695
742-305-951 970円 [木]食洗ピラフスプーン(17.5×3.5) 975440995
742-306-951 970円 [木]食洗スープスプーン(19×4) 975441095
742-307-951 680円 [木][漆]塗分けコーヒースプーン黒(13.2) 569120795
742-308-951 680円 [木][漆]塗分けコーヒースプーン赤(13.2) 569120895
742-309-951 1,300円 [木][漆]塗分けおかゆスプーン黒(20×3.2) 768840995
742-310-951 1,300円 [木][漆]塗分けおかゆスプーン赤(20×3.2) 569120995



742-401-951 1,400円 黒フォーク 5P うず (13×1.2) 975450195
742-402-951 1,400円 赤フォーク 5P うず (13×1.2) 975450295
742-403-951 1,400円 黒スプーン 5P うず (11.2×2.1) 975450395
742-404-951 1,400円 赤スプーン 5P うず (11.2×2.1) 975450495
742-405-951 1,400円 黒ナイフ 5P うず (11.7×1) 975450595
742-406-951 1,400円 赤ナイフ 5P うず (11.7×1) 975450695



742-501-951 500円 [木]塩入れ(1穴) (9.1×4.6) 1174250195
742-502-951 500円 [木]コショウ入れ(5穴) (9.1×4.6) 1174250295



742-503-951 700円 [木]箸置フォークギター(6×23×0.8) 1174250395
742-504-951 700円 [木]箸置エレキギター(6.1×2×1.1) 1174250495
742-505-951 700円 [木]箸置バイオリン(6×2.1×0.9) 1174250595
742-506-951 700円 [木]箸置トランペット(6×1.5×1.1) 1174250695
742-507-951 650円 箸置小皿(9.7×9.5×1.3) 1174250795



家庭用食洗機対応OK



743-101-971 260円 (木)スリ黒ナイフ(12×1) 1073820597
743-102-971 260円 (木)スリ赤ナイフ(12×1) 1073820697
743-103-971 300円 (木)スリ赤フォーク(13×1) 1073820497
743-104-971 300円 (木)スリ黒フォーク(13×1) 1073820397
743-105-971 250円 黒キッズスプーン (13×2.2) 976210397
743-106-971 200円 朱コーヒースプーン(大)(13.5×2.5) 568810197
743-107-971 190円 朱コーヒースプーン(小)(11.3×2) 568810297
743-108-971 200円 黒コーヒースプーン(大)(13.5×2.5) 568810297
743-109-971 190円 黒コーヒースプーン(小)(11.3×2) 568810497
743-110-971 900円 レンゲスプーン 朱内黒(15.7×4.3) 568810997
743-111-971 900円 レンゲスプーン 黒内赤(15.7×4.3) 568810997
743-112-971 700円 ビーチアップスプーン(大) 朱内黒(17.1×4.3) 568811297
743-113-971 550円 ビーチアップスプーン(小) 朱内黒(13.3×3) 568811397
743-114-971 700円 ビーチアップスプーン(大) 黒内赤(17.1×4.3) 568811597
743-115-971 550円 ビーチアップスプーン(小) 黒内赤(13.3×3) 568811597

101~104
中国製



743-201-971 390円 (木)ブナ スプーン(10.5×3) 976220197
743-202-971 260円 (竹)端黒コーヒースプーン(12×2.4) 976220397
743-203-971 260円 (竹)端赤コーヒースプーン(12×2.4) 976220297
743-204-971 300円 (木)手柄黒コーヒースプーン(12×2.4) 1174320497
743-205-971 300円 (木)手柄赤コーヒースプーン(12×2.4) 1174320597
743-206-971 330円 (木)糸巻コーヒースプーン(13×2.5) 976220897
743-207-971 300円 (木)白木コーヒースプーン(12.5×2.5) 976220797
743-208-971 280円 (木)スリ スプーン(13×2) 976230497
743-209-971 380円 (木)スリ 端黒スプーン(13×3) 976220997
743-210-971 380円 (木)スリ 端赤スプーン(13×3) 976221097
743-211-971 450円 (木)根来スプーン(13×2.5) 976221397
743-212-971 450円 (木)曙スプーン(13×2.5) 976221297

中国製



743-301-971 280円 (竹)端赤スプーン(15×2.5) 976230197
743-302-971 280円 (竹)端黒スプーン(15×2.5) 976230297
743-303-971 450円 (木)白木スプーン(17×3.8) 976240697
743-304-971 450円 (木)スリリゾットスプーン(18×4.3) 1174330497
743-305-971 550円 (木)スリ スプーン(20×4) 976241197
743-306-971 300円 (竹)端赤スプーン(20×4) 976240297
743-307-971 300円 (竹)端黒スプーン(20×4) 976240197
743-308-971 450円 (木)スリカレースプーン(18×3.5) 976240597
743-309-971 500円 (木)白木カレースプーン(20×3.5) 976241097
743-310-971 480円 (木)スリ マドラースプーン 端赤(23×3) 976250297
743-311-971 480円 (木)スリ マドラースプーン 端黒(23×3) 976250397

中国製



743-401-971 500円 (木)スリ中華 レンゲ (15×4) 1174340197
743-402-971 800円 (木)ブナレンゲ (15.3×4) 1174340297
743-403-971 750円 (木)布貼りレンゲ黒 (15×4) 1073840897
743-404-971 600円 (木)根来レンゲ (15×4) 976230897
743-405-971 600円 (木)曙レンゲ (15×4) 976230997
743-406-971 600円 (木)根来スーpsプーン (17.5×4.2) 1174340697
743-407-971 600円 (木)曙スーpsプーン (17.5×4.2) 1174340797
743-408-971 550円 (木)糸巻アール付スプーン (18×4.3) 976240397

401~402~404~408
中国製



743-501-971 1,000円 (木)黒塗分カレースプーン(18×3.5) 1174350197
743-502-971 1,000円 (木)朱塗分カレースプーン(18×3.5) 1174350297
743-503-971 1,000円 (木)曙カレースプーン(19.5×3.4) 1174350397
743-504-971 1,000円 (木)根来カレースプーン(19.5×3.4) 1174350497
743-505-971 650円 (木)裏龜甲お玉(21.5×7) 976250497
743-506-971 650円 (木)裏龜甲穴明きお玉(21.5×7) 976250597
743-507-971 1,500円 (木)ブナ お玉(中)(22×6.5) 976250897
743-508-971 1,100円 (木)ブナ お玉(小)(18×6) 976250997
743-509-971 1,500円 (木)布貼 お玉(22.5×5.5) 976250697

中国製



- | | | | | | | | | | | | |
|--|--|---|---|---|--|---|---|---|--|---|--|
| 744-101-951
食洗箸 先角六角箸 黒(23) 975530195
200円 | 744-102-951
食洗箸 先角六角箸 エンジ(23) 975530295
200円 | 744-103-951
[木]木箸 柚檀(22.5) 569140395
250円 | 744-104-951
[木]木箸 椰子(22.5) 569140195
250円 | 744-105-951
[木]木箸 柚木(22.5) 569140495
250円 | 744-106-951
[木]木箸 紅鉄木(22.5) 569140295
250円 | 744-107-951
[木]木箸 松(22.5) 1174410795
250円 | 744-108-951
[木]木箸先角だえん黒檀(22.5) 569140595
250円 | 744-109-951
[木]木箸先角だえん紫檀(22.5) 569140695
250円 | 744-110-951
[木]木箸先角だえん鉄刀木(22.5) 569140795
250円 | 744-111-951
[木]小塗箸 小豆(16.5) 1174411195
150円 | 744-112-951
[木]小箸 南天(17) 1174411295
200円 |
|--|--|---|---|---|--|---|---|---|--|---|--|



- | | | | | | | | | | | | |
|--|--|--|--|--|--|--|--|---|--|--|--|
| 744-201-951
[木]食洗子供箸ベア・グリーン(18) 768920495
810円 | 744-202-951
[木]食洗子供箸ベア・クリーム(18) 768920395
810円 | 744-203-951
[木]食洗子供箸バンダ・ブルー(16.5) 768920795
1,080円 | 744-204-951
[木]食洗子供箸バンダ・ピンク(16.5) 768920895
1,080円 | 744-205-951
[木]食洗箸ポタリーサンデーブルー(22.5) 872120595
750円 | 744-206-951
[木]食洗箸ポタリーサンデーピンク(22.5) 872120695
750円 | 744-207-951
[木]食洗箸 天丸古都 黒(23) 975530795
1,000円 | 744-208-951
[木]食洗箸 天丸古都 赤(21) 975530895
1,000円 | 744-209-951
[木]食洗箸 八角花園 グリーン(23) 975520995
1,200円 | 744-210-951
[木]食洗箸 八角花園 ピンク(21) 975521095
1,200円 | 744-211-951
[木]食洗箸 旋風 黒(23) 872121195
1,200円 | 744-212-951
[木]食洗箸 旋風 赤(21) 872121295
1,200円 |
|--|--|--|--|--|--|--|--|---|--|--|--|



- | | | | | | |
|---|--|---|---|---|--|
| 744-301-951
[木]スス竹 姫箸 10P(21.5) 1174430195
1,000円 | 744-302-951
[木]白竹 姫箸 10P(21.5) 1174430295
1,000円 | 744-303-951
[木]食洗丸箸 乾漆小豆 5P(22.5) 1174430395
620円 | 744-304-951
[木]食洗丸箸 染分 こげ茶 5P(22.5) 1174430495
680円 | 744-305-951
[木]食洗 わじま箸 ナチュラル 5P(22.5) 1174430595
1,380円 | 744-306-951
[木]食洗 わじま箸 染茶 5P(22.5) 1174430695
1,380円 |
|---|--|---|---|---|--|

家庭用食洗機対応OK



745-101-971 ぶかぶか パンダ 青(18) 1073910997	745-102-971 ぶかぶか パンダ ピンク(18) 1073911097	745-103-971 食洗箸 てんとう虫(18) 1073911197	745-104-971 食洗箸 みつばち(18) 1073911297	745-105-971 先角食洗箸 黒(23) 1073910297	745-106-971 先角食洗箸 エンジ(23) 1073910197	745-107-971 先角食洗箸 茶(23) 1073910397	745-108-971 先角乱彫箸 黒(23) 1073910497	745-109-971 食洗箸乾漆 赤(22.5) 1073910597	745-110-971 食洗箸乾漆 黒(22.5) 1073910697	745-111-971 キワミ箸 カラシ(22.5) 769530297	745-112-971 キワミ箸 黒(22.5) 769530297
--	--	---	--	---------------------------------------	---	---------------------------------------	---------------------------------------	---	---	---	---------------------------------------



745-201-971 塗箸 白糸(21) 769521497	745-202-971 塗箸 白糸(23) 769521397	745-203-971 塗箸 サークル(21) 769520497	745-204-971 塗箸 サークル(23) 769520397	745-205-971 塗箸 になすたれ(21) 769520697	745-206-971 塗箸 になすたれ(23) 769520597	745-207-971 塗箸 駒糸 朱(19.5) 769520897	745-208-971 塗箸 駒糸 黒(22.5) 769520797	745-209-971 (木製)月ウサギ赤(21) 976320797	745-210-971 (木製)月ウサギ黒(22.5) 976320897	745-211-971 (木製)パール市松ピンク(21) 976320997	745-212-971 (木製)パール市松ブルー(22.5) 976321097
------------------------------------	------------------------------------	--------------------------------------	--------------------------------------	---------------------------------------	---------------------------------------	--	--	--	--	---	---



745-301-971 (木製)黒天削菊紅葉(23) 976350597	745-302-971 (木製)黒天削桜(23) 976350697	745-303-971 塗箸 ほのか(21) 769521197	745-304-971 塗箸 ほのか(23) 769521297	745-305-971 (木)永禄箸(21) 976350797	745-306-971 (木)永禄箸(22.5) 976350897	745-307-971 塗箸 兎月橋 赤(21) 769521097	745-308-971 塗箸 兎月橋 緑(22.5) 769520997	745-309-971 (木製)塗箸ドットブラック(23) 769530497	745-310-971 (木製)塗箸ドットベージュ(23) 769530597	745-311-971 (木製)彫桜(中)(21) 976330997	745-312-971 (木製)彫桜(大)(23) 976331097
---	---------------------------------------	-------------------------------------	-------------------------------------	-------------------------------------	---------------------------------------	---------------------------------------	---	--	--	--	--



745-401-971 (木製)箸六角桜花(21) 769540897	745-402-971 (木製)箸六角桜花(23) 769540797	745-403-971 (木製)箸蛸(先乾漆)(21) 769541297	745-404-971 (木製)箸蛸(先乾漆)(23) 769541197	745-405-971 箸夢見草 中(21) 1174540597	745-406-971 箸夢見草 大(23) 1174540697	745-407-971 箸天丸流星桜 中(21) 1174540797	745-408-971 箸天丸流星桜 大(23) 1174540897	745-409-971 箸天丸桜吹雪 中(21) 1174540997	745-410-971 箸天丸桜吹雪 大(23) 1174541097	745-411-971 (木)調理箸(白)(30) 872850297
--	--	--	--	--------------------------------------	--------------------------------------	--	--	--	--	--